

Multi Tasking Non Technical Staff and Havaldar CBIC and CBN Examination 2023

Roll Number	
Candidate Name	
Venue Name	iON Dizital Zone Faridabad
Exam Date	13/09/2023
Exam Time	9:00 AM - 11:00 AM
Subject	MTS Non Tech Havaldar CBIC and CBN Examination 2023

Section : Numerical and Mathematical Ability

Q.1 यदि $6\frac{1}{2} \times 2\frac{4}{5} \div x = \frac{7}{10}$, तो x का मान ज्ञात कीजिए।

- Ans
- 1. 32
 - 2. 26
 - 3. 6
 - 4. 12

Question ID : 264330153867

Option 1 ID : 264330602934

Option 2 ID : 264330602932

Option 3 ID : 264330602931

Option 4 ID : 264330602933

Status : Answered

Chosen Option : 2

Q.2 एक कैलकुलेटर को ₹1,080 में बेचने पर 10% की हानि होती है, यदि कैलकुलेटर को ₹1,350 में बेचा जाता है, तो लेनदेन का निवल परिणाम क्या है?

- Ans
- 1. 12% लाभ
 - 2. $12\frac{1}{2}$ % हानि
 - 3. $12\frac{1}{2}$ % लाभ
 - 4. 12% हानि

Question ID : 264330159027

Option 1 ID : 264330623469

Option 2 ID : 264330623468

Option 3 ID : 264330623467

Option 4 ID : 264330623470

Status : Answered

Chosen Option : 3

Q.3 दिए गए दंड-आलेख का अध्ययन कीजिए और दिए गए प्रश्न का उत्तर दीजिए।

दंड-आलेख में एक विशेष वर्ष के अलग-अलग माह के दौरान एक पुस्तक विक्रेता द्वारा बेची गई पुस्तकों की संख्या को दर्शाया गया है।



संदर्भ:- Number of books sold (in thousands) -बेची गई पुस्तकों की संख्या (हजारों में), JAN- जनवरी, FEB – फरवरी, MARCH – मार्च, APRIL – अप्रैल, MAY – मई, JUNE – जून, JULY – जुलाई, AUG – अगस्त, SEPT – सितम्बर, OCT – अक्टूबर, NOV – नवम्बर, DEC - दिसम्बर

दिसंबर के माह में बेची गई पुस्तकों की संख्या प्रति माह बेची गई पुस्तकों की औसत संख्या से कितनी कम है?

- Ans
- 1. 39
 - 2. 93
 - 3. 120
 - 4. 95

Question ID : 264330153819

Option 1 ID : 264330602741

Option 2 ID : 264330602739

Option 3 ID : 264330602742

Option 4 ID : 264330602740

Status : Answered

Chosen Option : 3

Q.4 एक दूधवाले के पास दूध और पानी के मिश्रण के 2 बर्तन हैं। पहले में 80% दूध और बाकी पानी है। दूसरे में 50% दूध है। उसे प्रत्येक बर्तन में से कितना मिश्रण (लीटर में) मिलाना चाहिए ताकि 9 लीटर मिश्रण इस प्रकार प्राप्त हो जिसमें पानी और दूध का अनुपात 1 : 2 हो? (अपना उत्तर बर्तन 1 और बर्तन 2 के क्रम में लिखें)

- Ans
- 1. 5, 4
 - 2. 6, 3
 - 3. 4, 5
 - 4. 3, 6

Question ID : 264330153760

Option 1 ID : 264330602506

Option 2 ID : 264330602503

Option 3 ID : 264330602505

Option 4 ID : 264330602504

Status : Answered

Chosen Option : 4

Q.5 समानांतर पटरियों पर दो रेलगाड़ियां एक ही दिशा में चल रही हैं। रेलगाड़ी A, 30 km/h की चाल से यात्रा कर रही है और रेलगाड़ी B, 60 km/h की चाल से यात्रा कर रही है। यदि रेलगाड़ी A की लंबाई 400 m है और रेलगाड़ी B को रेलगाड़ी A को पार करने में 2 मिनट का समय लगता है, तो रेलगाड़ी B की लंबाई कितनी है?

- Ans**
- 1. 500 m
 - 2. 600 m
 - 3. 400 m
 - 4. 700 m

Question ID : 264330156275

Option 1 ID : 264330612500

Option 2 ID : 264330612501

Option 3 ID : 264330612499

Option 4 ID : 264330612502

Status : Answered

Chosen Option : 2

Q.6 एक नाव B से A तक धारा के प्रतिकूल और A से B तक धारा के अनुकूल जाने में 3 घंटे का समय लेती है। यदि स्थिर जल में नाव की चाल 9 km/h है और धारा की चाल 3.5 km/h है, तो A और B के बीच की दूरी कितनी है? (दशमलव के दो स्थानों तक सही)

- Ans**
- 1. 13.46 km
 - 2. 12.46 km
 - 3. 11.46 km
 - 4. 14.46 km

Question ID : 264330156348

Option 1 ID : 264330612792

Option 2 ID : 264330612791

Option 3 ID : 264330612793

Option 4 ID : 264330612794

Status : Answered

Chosen Option : 3

Q.7 11% वार्षिक साधारण ब्याज की दर पर निवेश की गई ₹2,000 की धनराशि कितने वर्षों में ₹3,100 हो जाएगी?

- Ans**
- 1. 4
 - 2. 3
 - 3. 5
 - 4. 2

Question ID : 264330156226

Option 1 ID : 264330612305

Option 2 ID : 264330612304

Option 3 ID : 264330612306

Option 4 ID : 264330612303

Status : Answered

Chosen Option : 3

Q.8 ₹25 प्रति किलोग्राम मूल्य वाले 15 kg गेहूँ को एक अन्य प्रकार के 10 kg गेहूँ के साथ मिलाकर ₹30 प्रति किलोग्राम मूल्य वाला मिश्रण प्राप्त किया जाता है। महंगे गेहूँ का (प्रति किलोग्राम) मूल्य ज्ञात कीजिए।

- Ans** ✓ 1. ₹37.5
✗ 2. ₹35.5
✗ 3. ₹30.5
✗ 4. ₹32.5

Question ID : 264330156213

Option 1 ID : 264330612254

Option 2 ID : 264330612253

Option 3 ID : 264330612251

Option 4 ID : 264330612252

Status : Answered

Chosen Option : 1

Q.9 एक परिवार अपनी मासिक आय का 20% घर के किराए पर खर्च करता है। शेष राशि में से परिवार 50% घरेलू खर्च और 20% बच्चों की शिक्षा पर खर्च करता है। यदि ऐसा करने के बाद परिवार की मासिक बचत ₹6,600 है, तो परिवार की कुल मासिक आय कितनी है?

- Ans** ✓ 1. ₹27,500
✗ 2. ₹30,000
✗ 3. ₹28,000
✗ 4. ₹25,000

Question ID : 264330154121

Option 1 ID : 264330603949

Option 2 ID : 264330603950

Option 3 ID : 264330603948

Option 4 ID : 264330603947

Status : Answered

Chosen Option : 1

Q.10 दो संख्याओं का अनुपात 13 : 15 हैं। यदि उनका महत्तम समापवर्तक 3 है, तो इन दोनों संख्याओं के बीच का अंतर कितना है?

- Ans** ✗ 1. 2
✗ 2. 8
✓ 3. 6
✗ 4. 4

Question ID : 264330155681

Option 1 ID : 264330610127

Option 2 ID : 264330610130

Option 3 ID : 264330610129

Option 4 ID : 264330610128

Status : Answered

Chosen Option : 3

Q.11 यदि किसी संख्या का $\frac{5}{6}$ उसी संख्या से 10 कम है, तो संख्या का $\frac{7}{5}$ _____ है।

- Ans
- 1. 60
 - 2. 96
 - 3. 72
 - 4. 84

Question ID : 264330153806
Option 1 ID : 264330602688
Option 2 ID : 264330602690
Option 3 ID : 264330602687
Option 4 ID : 264330602689
Status : Answered
Chosen Option : 4

Q.12 दी गई तालिका का अध्ययन कीजिए और नीचे दिए गए प्रश्न का उत्तर दीजिए।

तालिका में 2011 से 2015 तक भारत से निर्यात किए गए दूध को दर्शाया गया है।

वर्ष	मात्रा (लाख लीटर में)	मूल्य (₹ करोड़ में)
2011	130	240
2012	115	220
2013	142	420
2014	165	550
2015	195	610

किस वर्ष में प्रति लीटर मूल्य अधिकतम है?

- Ans
- 1. 2015
 - 2. 2013
 - 3. 2014
 - 4. 2012

Question ID : 264330157334
Option 1 ID : 264330616702
Option 2 ID : 264330616700
Option 3 ID : 264330616701
Option 4 ID : 264330616699
Status : Answered
Chosen Option : 2

Q.13 A और B एक काम को क्रमशः 6 और 8 दिनों में पूरा कर सकते हैं। वे बारी-बारी से एक दिन छोड़कर काम करते हैं और A पहले दिन काम शुरू करता है। काम को पूरा करने में उन्हें कितने दिन लगेंगे?

Ans ✓ 1. $6\frac{3}{4}$

✗ 2. $6\frac{1}{4}$

✗ 3. 6

✗ 4. $6\frac{1}{2}$

Question ID : 264330156280

Option 1 ID : 264330612522

Option 2 ID : 264330612520

Option 3 ID : 264330612519

Option 4 ID : 264330612521

Status : Answered

Chosen Option : 1

Q.14 A और B एक काम को 5 दिनों में कर सकते हैं, जबकि C और D उसी काम को 20 दिनों में कर सकते हैं। A, B, C और D साथ मिलकर इसे कितने दिनों में पूरा करेंगे?

Ans ✗ 1. 3

✗ 2. 6

✗ 3. 5

✓ 4. 4

Question ID : 264330156116

Option 1 ID : 264330611863

Option 2 ID : 264330611866

Option 3 ID : 264330611864

Option 4 ID : 264330611865

Status : Answered

Chosen Option : 4

Q.15 एक कक्षा में 20 विद्यार्थियों का औसत भार 55 kg है। यदि इसमें कक्षा शिक्षक का भार शामिल कर लिया जाए तो औसत में 0.5 kg की वृद्धि हो जाती है। कक्षा शिक्षक का भार क्या है?

Ans ✗ 1. 67.2 kg

✗ 2. 63.5 kg

✗ 3. 68.4 kg

✓ 4. 65.5 kg

Question ID : 264330155954

Option 1 ID : 264330611216

Option 2 ID : 264330611217

Option 3 ID : 264330611215

Option 4 ID : 264330611218

Status : Answered

Chosen Option : 4

Q.16 If the diameter of the base of a cone is 70 cm and its curved surface area is 4070 cm^2 , then what will be its volume (in cm^3)? (use $\pi = \frac{22}{7}$)

- Ans**
- 1. 15,400
 - 2. 1180
 - 3. 17,600
 - 4. 16,300

Question ID : 264330156539
Option 1 ID : 264330613546
Option 2 ID : 264330613543
Option 3 ID : 264330613545
Option 4 ID : 264330613544
Status : Answered
Chosen Option : 3

Q.17 Some oranges were purchased at ₹150 per hundred and sold at ₹24 per dozen. It gave a gain of ₹1,000. How many oranges were purchased?

- Ans**
- 1. 2500
 - 2. 2000
 - 3. 1500
 - 4. 3000

Question ID : 264330156074
Option 1 ID : 264330611698
Option 2 ID : 264330611695
Option 3 ID : 264330611697
Option 4 ID : 264330611696
Status : Answered
Chosen Option : 2

Q.18 किस धनराशि पर 5% वार्षिक की दर से 3 वर्ष के साधारण ब्याज और चक्रवृद्धि ब्याज (वार्षिक रूप से संयोजित) के बीच का अंतर ₹15.25 होगा?

- Ans**
- 1. ₹ 4,000
 - 2. ₹2,500
 - 3. ₹1,000
 - 4. ₹2,000

Question ID : 264330156345
Option 1 ID : 264330612779
Option 2 ID : 264330612782
Option 3 ID : 264330612781
Option 4 ID : 264330612780
Status : Not Answered
Chosen Option : --

Q.19 1650 विद्यार्थियों वाले एक स्कूल में लड़कों की संख्या और लड़कियों की संख्या का अनुपात 6 : 5 है। यदि 124 नए लड़कों और कुछ नई लड़कियों को प्रवेश दिया जाता है, तो अनुपात 4 : 3 हो जाता है। प्रवेश लेने वाली नई लड़कियों और नए लड़कों का अनुपात क्या है?

- Ans**
- 1. 3 : 4
 - 2. 9 : 62
 - 3. 62 : 9
 - 4. 4 : 3

Question ID : **264330156307**
Option 1 ID : **264330612628**
Option 2 ID : **264330612630**
Option 3 ID : **264330612629**
Option 4 ID : **264330612627**
Status : **Not Answered**
Chosen Option : --

Q.20 The length of an edge of a cube is 3.5 cm. Find its total surface area.

- Ans**
- 1. 36 cm^2
 - 2. 73.5 cm^2
 - 3. 27 cm^2
 - 4. 154 cm^2

Question ID : **264330156086**
Option 1 ID : **264330611745**
Option 2 ID : **264330611743**
Option 3 ID : **264330611744**
Option 4 ID : **264330611746**
Status : **Answered**
Chosen Option : 2

Section : Reasoning Ability and Problem Solving

Q.1 दी गई श्रृंखला में प्रश्न चिह्न '?' के स्थान पर क्या आना चाहिए?

710 720 730 740 750 ?

- Ans**
- 1. 770
 - 2. 780
 - 3. 760
 - 4. 790

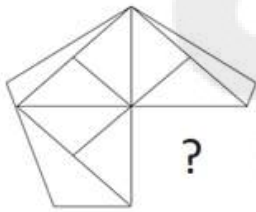
Question ID : **264330151548**
Option 1 ID : **264330593821**
Option 2 ID : **264330593822**
Option 3 ID : **264330593820**
Option 4 ID : **264330593819**
Status : **Answered**
Chosen Option : 3

Q.2 एक निश्चित कूट भाषा में, 'ENTRUST' को 'FOURVTU' लिखा जाता है और 'CUSHION' को 'DVTHJPO' लिखा जाता है। उस कूट भाषा में 'CLEAVER' को कैसे लिखा जाएगा?

- Ans
- 1. ENGBWT
 - 2. EMFBWGT
 - 3. DMFAWFS
 - 4. DNGBWGT

Question ID : 264330155826
Option 1 ID : 264330610708
Option 2 ID : 264330610707
Option 3 ID : 264330610709
Option 4 ID : 264330610710
Status : Answered
Chosen Option : 3

Q.3 पैटर्न को पूरा करने वाली आकृति को पहचानिए (घूर्णन की अनुमति नहीं है)।



Ans

- 1.
- 2.
- 3.
- 4.

Question ID : 264330154516
Option 1 ID : 264330605529
Option 2 ID : 264330605528
Option 3 ID : 264330605530
Option 4 ID : 264330605527
Status : Answered
Chosen Option : 4

Q.4 दी गई श्रृंखला में प्रश्न चिन्ह '?' के स्थान पर क्या आना चाहिए?

18 32 60 116 228 ?

- Ans
- 1. 480
 - 2. 468
 - 3. 474
 - 4. 452

Question ID : 264330151496

Option 1 ID : 264330593614

Option 2 ID : 264330593612

Option 3 ID : 264330593613

Option 4 ID : 264330593611

Status : Answered

Chosen Option : 4

Q.5 नीचे दिए गए कथनों और निष्कर्षों को ध्यानपूर्वक पढ़िए। आपको मानना है कि दिए गए कथन सत्य हैं चाहे वे समान्यतः ज्ञात तथ्यों से अलग प्रतीत होते हों। आपको निश्चय करना है कि कौन-सा/कौन-से निष्कर्ष तार्किक रूप से दिए गए कथनों के अनुसार है/हैं।

कथन: कुछ पत्तियां, पुरानी हैं। सभी पुरानी, कपड़े हैं। कुछ कपड़े, कागज हैं।

निष्कर्ष I: सभी पत्तियां, पुरानी हैं।

निष्कर्ष II: कुछ पुरानी, कपड़े हैं।

- Ans
- 1. केवल निष्कर्ष (I) कथनों के अनुसार है।
 - 2. दोनों निष्कर्ष (I) और (II) कथनों के अनुसार हैं।
 - 3. न तो निष्कर्ष (I) और न ही (II) कथनों के अनुसार है।
 - 4. केवल निष्कर्ष (II) कथनों के अनुसार है।

Question ID : 264330155906

Option 1 ID : 264330611027

Option 2 ID : 264330611030

Option 3 ID : 264330611029

Option 4 ID : 264330611028

Status : Answered

Chosen Option : 4

Q.6 अंग्रेजी वर्णमाला क्रम के आधार पर TDWP, RBUN से एक निश्चित प्रकार से संबंधित है। उसी प्रकार, FJMH, DHKF से संबंधित है। समान तर्क का अनुसरण करते हुए, SENP निम्नलिखित में से किससे संबंधित है?

- Ans
- 1. QCLN
 - 2. QDKO
 - 3. PDKN
 - 4. RCMN

Question ID : 264330151662

Option 1 ID : 264330594278

Option 2 ID : 264330594275

Option 3 ID : 264330594276

Option 4 ID : 264330594277

Status : Answered

Chosen Option : 1

Q.7 एक निश्चित तर्क के अनुसार 8, 88 से संबंधित है। समान तर्क के अनुसार, 11, 121 से संबंधित है। समान तर्क का अनुसरण करते हुए 15 निम्नलिखित में से किससे संबंधित है?

- Ans
- 1. 162
 - 2. 164
 - 3. 163
 - 4. 165

Question ID : 264330151589
Option 1 ID : 264330593983
Option 2 ID : 264330593985
Option 3 ID : 264330593984
Option 4 ID : 264330593986
Status : Answered
Chosen Option : 4

Q.8 अंग्रेजी वर्णमाला क्रम के आधार पर दी गई श्रृंखला में प्रश्न चिह्न '?' के स्थान पर कौन-सा अक्षर-समूह आना चाहिए?

AOS, DMV, GKY, JIB, ?

- Ans
- 1. OHE
 - 2. MGE
 - 3. NHF
 - 4. NGF

Question ID : 264330156299
Option 1 ID : 264330612598
Option 2 ID : 264330612596
Option 3 ID : 264330612597
Option 4 ID : 264330612595
Status : Answered
Chosen Option : 2

Q.9 यदि 'T' का अर्थ '+', 'J' का अर्थ '×', 'K' का अर्थ '-' और 'L' का अर्थ '÷' है, तो निम्नलिखित समीकरण में प्रश्न चिह्न (?) के स्थान पर क्या आएगा?
(48 K 8) J 4 L 15 I (12 J 3) I 20 = ?

- Ans
- 1. 70
 - 2. 60
 - 3. 55
 - 4. 65

Question ID : 264330151789
Option 1 ID : 264330594786
Option 2 ID : 264330594784
Option 3 ID : 264330594783
Option 4 ID : 264330594785
Status : Answered
Chosen Option : 4

Q.10 दी गई श्रृंखला में प्रश्न चिन्ह '?' के स्थान पर क्या आना चाहिए?

2 21 97 401 1617 ?

- Ans
- ✓ 1. 6481
 - ✗ 2. 6493
 - ✗ 3. 6235
 - ✗ 4. 6507

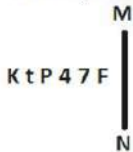
Question ID : 264330151470
Option 1 ID : 264330593508
Option 2 ID : 264330593509
Option 3 ID : 264330593507
Option 4 ID : 264330593510
Status : Answered
Chosen Option : 1

Q.11 एक निश्चित तर्क के अनुसार 8, 59 से संबंधित है। समान तर्क के अनुसार, 9, 76 से संबंधित है। समान तर्क का अनुसरण करते हुए 25 निम्नलिखित में से किससे संबंधित है?

- Ans
- ✗ 1. 635
 - ✓ 2. 620
 - ✗ 3. 630
 - ✗ 4. 625

Question ID : 264330151599
Option 1 ID : 264330594026
Option 2 ID : 264330594023
Option 3 ID : 264330594025
Option 4 ID : 264330594024
Status : Answered
Chosen Option : 2

Q.12 दी गई आकृति के उस सही दर्पण प्रतिबिंब को चुनिए, जो नीचे दर्शाए गए अनुसार दर्पण को MN पर रखने पर बनेगा।



- Ans
- ✗ 1. K P 4 7 F t
 - ✗ 2. F 7 4 P t K
 - ✗ 3. F 7 4 t P K
 - ✓ 4. F 7 4 P t K

Question ID : 264330151526
Option 1 ID : 264330593731
Option 2 ID : 264330593733
Option 3 ID : 264330593734
Option 4 ID : 264330593732
Status : Answered
Chosen Option : 4

Q.13 D, E, F, G, H, I, J और K एक वर्गाकार मेज के चारों ओर केंद्र की ओर मुख करके बैठे हैं। उनमें से कुछ मेज के कोनों पर बैठे हैं जबकि कुछ भुजाओं के ठीक मध्य में बैठे हैं। K, I के दाईं ओर से तीसरे स्थान पर बैठा है। K किसी एक कोने पर बैठा है। E, G के बाईं ओर से दूसरे स्थान पर बैठा है। G किसी भी एक कोने पर बैठा है। I और D का निकटतम पड़ोसी E है। F, J के दाईं ओर से तीसरे स्थान पर बैठा है। F और K का निकटतम पड़ोसी H है। I के बाईं ओर से गिनने पर I और F के बीच में कितने व्यक्ति बैठे हैं?

- Ans**
- 1. तीन
 - 2. एक
 - 3. दो
 - 4. चार

Question ID : 264330155533

Option 1 ID : 264330609537

Option 2 ID : 264330609535

Option 3 ID : 264330609536

Option 4 ID : 264330609538

Status : Answered

Chosen Option : 3

Q.14 एक निश्चित कूट भाषा में, 'let it be' को 'sd am ht' लिखा जाता है और 'be the change' को 'vn sd ek' लिखा जाता है। उसी कूट भाषा में 'be' को कैसे लिखा जाएगा?

- Ans**
- 1. ek
 - 2. ht
 - 3. vn
 - 4. sd

Question ID : 264330151709

Option 1 ID : 264330594465

Option 2 ID : 264330594463

Option 3 ID : 264330594466

Option 4 ID : 264330594464

Status : Answered

Chosen Option : 4

Q.15 यदि निम्नलिखित आकृति श्रृंखला को जारी रखना हो तो कौन-सी आकृति प्रश्न चिन्ह (?) के स्थान पर आनी चाहिए?

□	6	A	T	
A P T □ 3 P L □ 3 A 6 □	?			
6 3 A T T 6 L 3				

Ans

✗ 1.

	3	
6	□	A
T		L

✓ 2.

	L	
S	A	6
3		T

✗ 3.

	3	
6	□	S
T		L

✗ 4.

	L	
□	A	6
3		T

Question ID : 264330154742

Option 1 ID : 264330606433

Option 2 ID : 264330606434

Option 3 ID : 264330606432

Option 4 ID : 264330606431

Status : Answered

Chosen Option : 2

Q.16 यदि '+' और '-' को आपस में बदल दिया जाए तथा '×' और '÷' को आपस में बदल दिया जाए तो निम्नलिखित समीकरण में (?) के स्थान पर क्या आएगा?

$$108 \times 9 + 15 - 17 \div 2 = ?$$

Ans ✗ 1. 21

✗ 2. 41

✗ 3. 51

✓ 4. 31

Question ID : 264330155665

Option 1 ID : 264330610065

Option 2 ID : 264330610063

Option 3 ID : 264330610066

Option 4 ID : 264330610064

Status : Answered

Chosen Option : 4

Q.17 यदि 11 दिसंबर 2009 को शुक्रवार है, तो 18 दिसंबर 2014 को सप्ताह का कौन-सा दिन होगा?

- Ans
- ✓ 1. गुरुवार
 - ✗ 2. सोमवार
 - ✗ 3. बुधवार
 - ✗ 4. मंगलवार

Question ID : 264330154351
Option 1 ID : 264330604869
Option 2 ID : 264330604867
Option 3 ID : 264330604870
Option 4 ID : 264330604868
Status : Answered
Chosen Option : 3

Q.18 अंग्रेजी वर्णमाला क्रम के आधार पर दी गई श्रृंखला में प्रश्न चिह्न (?) के स्थान पर क्या आना चाहिए?

GAR, KEV, OIZ, SMD, ?

- Ans
- ✗ 1. WPH
 - ✗ 2. VPG
 - ✗ 3. VRF
 - ✓ 4. WQH

Question ID : 264330155766
Option 1 ID : 264330610467
Option 2 ID : 264330610469
Option 3 ID : 264330610468
Option 4 ID : 264330610470
Status : Answered
Chosen Option : 4

Q.19 अक्षरों के उस संयोजन को चुनिए जिसे दी गई श्रृंखला के रिक्त स्थानों में क्रमिक रूप से रखने पर श्रृंखला तार्किक रूप से पूरी हो जाएगी।

DZL_G_JD_ZHDM_FDPZ_D

- Ans
- ✓ 1. DZJZD
 - ✗ 2. NVKDM
 - ✗ 3. KJBVD
 - ✗ 4. DNMOVH

Question ID : 264330156318
Option 1 ID : 264330612673
Option 2 ID : 264330612671
Option 3 ID : 264330612674
Option 4 ID : 264330612672
Status : Answered
Chosen Option : 1

Q.20 नीचे दिए गए कथनों और निष्कर्षों को ध्यानपूर्वक पढ़िए। आपको मानना है कि दिए गए कथन सत्य हैं चाहे वे सामान्यतः ज्ञात तथ्यों से अलग प्रतीत होते हों। आपको निश्चय करना है कि कौन-सा कौन-से निष्कर्ष तार्किक रूप से दिए गए कथनों के अनुसार है।

कथन: सभी जूते, लेदर हैं। कुछ लेदर, बेल्ट हैं। कुछ बेल्ट, सोना हैं।

निष्कर्ष I: कुछ जूते, बेल्ट हैं।

निष्कर्ष II: सभी बेल्ट, सोना हैं।

- Ans**
- 1. न तो निष्कर्ष (I) और न ही (II) कथनों के अनुसार है।
 - 2. दोनों निष्कर्ष (I) और (II) कथनों के अनुसार हैं।
 - 3. केवल निष्कर्ष (I) कथनों के अनुसार है।
 - 4. केवल निष्कर्ष (II) कथनों के अनुसार है।

Question ID : 264330155935

Option 1 ID : 264330611145

Option 2 ID : 264330611146

Option 3 ID : 264330611143

Option 4 ID : 264330611144

Status : Answered

Chosen Option : 1

Section : General Awareness

Q.1 भारत ने फाइनल में निम्नलिखित में से किस देश को हराकर 2021 SAFF चैंपियनशिप जीती?

- Ans**
- 1. लेबनान
 - 2. मालदीव
 - 3. नेपाल
 - 4. कुवैत

Question ID : 264330161137

Option 1 ID : 264330631881

Option 2 ID : 264330631880

Option 3 ID : 264330631882

Option 4 ID : 264330631879

Status : Answered

Chosen Option : 4

Q.2 1857 के विद्रोह के संदर्भ में, मंगल पांडे किस बंगाल नेटिव इन्फैंट्री (Bengal native Infantry) से संबंधित थे?

- Ans**
- 1. 34
 - 2. 64
 - 3. 52
 - 4. 70

Question ID : 264330162328

Option 1 ID : 264330636639

Option 2 ID : 264330636641

Option 3 ID : 264330636640

Option 4 ID : 264330636642

Status : Not Answered

Chosen Option : --

Q.3 छउ भारत की एक प्रमुख नृत्य परंपरा है। निम्नलिखित में से किस भारतीय राज्य में यह नृत्य शैली प्रचलित नहीं है?

- Ans
- 1. झारखंड
 - 2. पश्चिम बंगाल
 - 3. मध्यप्रदेश
 - 4. ओडिशा

Question ID : 264330161343
Option 1 ID : 264330632700
Option 2 ID : 264330632702
Option 3 ID : 264330632701
Option 4 ID : 264330632699
Status : Answered
Chosen Option : 3

Q.4 निम्नलिखित में से किस भारतीय शास्त्रीय नर्तक/नर्तकी को भरतनाट्यम और ओडिसी दोनों नृत्य शैली में निपुणता हासिल है?

- Ans
- 1. पद्मा सुब्रह्मण्यम
 - 2. शोवना नारायण
 - 3. सोनल मानसिंह
 - 4. गुरु बिपिन सिंह

Question ID : 264330159064
Option 1 ID : 264330623618
Option 2 ID : 264330623616
Option 3 ID : 264330623617
Option 4 ID : 264330623615
Status : Answered
Chosen Option : 3

Q.5 उस्ताद बिस्मिल्लाह खां का संबंध निम्नलिखित में से किस संगीत वाद्ययंत्र से था?

- Ans
- 1. शहनाई
 - 2. सरोद
 - 3. सारंगी
 - 4. सितार

Question ID : 264330155508
Option 1 ID : 264330609437
Option 2 ID : 264330609435
Option 3 ID : 264330609436
Option 4 ID : 264330609438
Status : Answered
Chosen Option : 1

Q.6 निम्नलिखित में से किस राज्य में मानसून सर्वप्रथम आता है?

- Ans
- 1. हरियाणा
 - 2. उत्तरप्रदेश
 - 3. पंजाब
 - 4. केरल

Question ID : 264330157826
Option 1 ID : 264330618666
Option 2 ID : 264330618665
Option 3 ID : 264330618663
Option 4 ID : 264330618664
Status : Answered
Chosen Option : 4

Q.7 निर्मला पणिकर (Nirmala Panikar) को _____ नृत्य शैली में उनके योगदान के लिए संगीत नाटक अकादमी पुरस्कार-2019 (फरवरी 2023 में दिया गया) से सम्मानित किया गया।

- Ans
- 1. कथक
 - 2. कुचिपुड़ी
 - 3. मोहिनीअट्टम
 - 4. भरतनाट्यम

Question ID : 264330155523
Option 1 ID : 264330609498
Option 2 ID : 264330609496
Option 3 ID : 264330609495
Option 4 ID : 264330609497
Status : Answered
Chosen Option : 4

Q.8 विनेश फोगाट विश्व चैंपियनशिप में कितने पदक जीतने वाली पहली भारतीय महिला पहलवान बनीं?

- Ans
- 1. 2
 - 2. 5
 - 3. 3
 - 4. 6

Question ID : 264330158358
Option 1 ID : 264330620791
Option 2 ID : 264330620793
Option 3 ID : 264330620792
Option 4 ID : 264330620794
Status : Not Answered
Chosen Option : --

Q.9 राजघाट स्मारक किस शहर में स्थित है?

- Ans
- 1. आगरा
 - 2. दिल्ली
 - 3. सूरत
 - 4. अहमदाबाद

Question ID : 264330160772

Option 1 ID : 264330630420

Option 2 ID : 264330630421

Option 3 ID : 264330630419

Option 4 ID : 264330630422

Status : Answered

Chosen Option : 2

Q.10 बैरी मार्शल (Barry Marshall) और रॉबिन वॉरेन (Robin Warren) ने किस बैक्टीरिया की खोज की थी जो मानव पेट में निवास करता है और लंबे समय तक पेट के ऊपरी हिस्से में छाले (chronic superficial gastritis ulcers) का कारण बनता है?

- Ans
- 1. हेलिकोबैक्टर पाइलोरी (Helicobacter pylori)
 - 2. कैम्पाइलोबैक्टर जेजुनी (Campylobacter jejuni)
 - 3. नेइसेरिया गोनोरहोई (Neisseria gonorrhoeae)
 - 4. एंटामीबा हिस्टोलिटिका (Entamoeba histolytica)

Question ID : 264330161076

Option 1 ID : 264330631636

Option 2 ID : 264330631637

Option 3 ID : 264330631635

Option 4 ID : 264330631638

Status : Not Answered

Chosen Option : --

Q.11 जम्मू और कश्मीर पुनर्गठन अधिनियम (Jammu and Kashmir Reorganization Act) किस वर्ष पारित किया गया था?

- Ans
- 1. 2019
 - 2. 2015
 - 3. 2017
 - 4. 2009

Question ID : 264330159928

Option 1 ID : 264330627062

Option 2 ID : 264330627059

Option 3 ID : 264330627060

Option 4 ID : 264330627061

Status : Answered

Chosen Option : 1

Q.12 1939 के त्रिपुरी कांग्रेस अध्यक्ष चुनाव में, पट्टाभि सीतारमैया (Pattabhi Sitaramayya) _____ से हार गए थे।

- Ans
- 1. राजेन्द्र प्रसाद
 - 2. सुभाष चंद्र बोस
 - 3. जवाहर लाल नेहरू
 - 4. महात्मा गांधी

Question ID : 264330162323
Option 1 ID : 264330636622
Option 2 ID : 264330636621
Option 3 ID : 264330636620
Option 4 ID : 264330636619
Status : Answered
Chosen Option : 2

Q.13 नवंबर 2022 में, कौन-सा राज्य मानसिक स्वास्थ्य और सामाजिक देखभाल नीति (Mental Health and Social Care Policy) को मंजूरी देने वाला पहला उत्तर-पूर्वी राज्य बन गया?

- Ans
- 1. असम
 - 2. त्रिपुरा
 - 3. मेघालय
 - 4. अरुणाचल प्रदेश

Question ID : 264330158332
Option 1 ID : 264330620689
Option 2 ID : 264330620687
Option 3 ID : 264330620688
Option 4 ID : 264330620690
Status : Not Answered
Chosen Option : --

Q.14 प्रसिद्ध कोयला खनन क्षेत्र 'कोरबा (Korba)' भारत के किस राज्य में स्थित है ?

- Ans
- 1. केरल
 - 2. छत्तीसगढ़
 - 3. हिमाचल प्रदेश
 - 4. तमिलनाडु

Question ID : 264330161525
Option 1 ID : 264330633427
Option 2 ID : 264330633428
Option 3 ID : 264330633430
Option 4 ID : 264330633429
Status : Answered
Chosen Option : 2

Q.15 What do you mean by balanced budget?

- Ans
- 1. Expenditure not equal to revenue
 - 2. Expenditure is less than revenue
 - 3. Expenditure equal to revenue
 - 4. Expenditure more the revenue

Question ID : 264330161453
Option 1 ID : 264330633141
Option 2 ID : 264330633140
Option 3 ID : 264330633139
Option 4 ID : 264330633142
Status : Answered
Chosen Option : 3

Q.16 In optics, which term refers to the opening of the diaphragm of a lens that spatially limits the propagation of light?

- Ans
- 1. Apostilb
 - 2. Collimator
 - 3. Meniscus
 - 4. Aperture

Question ID : 264330161400
Option 1 ID : 264330632929
Option 2 ID : 264330632928
Option 3 ID : 264330632927
Option 4 ID : 264330632930
Status : Answered
Chosen Option : 4

Q.17 लता मंगेशकर को वर्ष _____ में भारत के सर्वोच्च नागरिक सम्मान 'भारत रत्न' से सम्मानित किया गया था।

- Ans
- 1. 2019
 - 2. 2001
 - 3. 2015
 - 4. 2009

Question ID : 264330155507
Option 1 ID : 264330609434
Option 2 ID : 264330609431
Option 3 ID : 264330609433
Option 4 ID : 264330609432
Status : Answered
Chosen Option : 2

Q.18 राजगीर महोत्सव इतिहास, धर्म, कला और संस्कृति का सुंदर प्रतिनिधित्व है। यह _____ में मनाया जाने वाला तीन दिवसीय उत्सव है।

- Ans
- 1. मध्यप्रदेश
 - 2. उत्तरप्रदेश
 - 3. बिहार
 - 4. उत्तराखंड

Question ID : 264330160834
Option 1 ID : 264330630667
Option 2 ID : 264330630669
Option 3 ID : 264330630668
Option 4 ID : 264330630670
Status : Answered
Chosen Option : 3

Q.19 भारत की जनगणना 2011 के अनुसार भारत की कुल जनसंख्या कितनी थी? (लगभग)

- Ans
- 1. 111 करोड़
 - 2. 131 करोड़
 - 3. 101 करोड़
 - 4. 121 करोड़

Question ID : 264330161549
Option 1 ID : 264330633523
Option 2 ID : 264330633526
Option 3 ID : 264330633525
Option 4 ID : 264330633524
Status : Answered
Chosen Option : 4

Q.20 विशाखापत्तनम बंदरगाह किस राज्य में स्थित है?

- Ans
- 1. आंध्र प्रदेश
 - 2. गुजरात
 - 3. ओडिशा
 - 4. महाराष्ट्र

Question ID : 264330160143
Option 1 ID : 264330627912
Option 2 ID : 264330627913
Option 3 ID : 264330627914
Option 4 ID : 264330627911
Status : Answered
Chosen Option : 1

Q.21 पुरुष जूनियर हॉकी एशिया कप 2023 (Men's Junior Hockey Asia Cup 2023), जो भारत ने जीता, _____ में आयोजित किया गया था।

- Ans
- 1. दुबई
 - 2. कतर
 - 3. सऊदी अरब
 - 4. ओमान

Question ID : 264330161147
Option 1 ID : 264330631920
Option 2 ID : 264330631921
Option 3 ID : 264330631922
Option 4 ID : 264330631919
Status : Answered
Chosen Option : 4

Q.22 प्रसिद्ध उपन्यास 'द गॉड ऑफ स्मॉल थिंग्स (The God Of Small Things)' _____ द्वारा लिखा गया है।

- Ans
- 1. विक्रम सेठ
 - 2. शशि थरूर
 - 3. अरुंधति रॉय
 - 4. रस्किन बांड

Question ID : 264330162284
Option 1 ID : 264330636465
Option 2 ID : 264330636466
Option 3 ID : 264330636463
Option 4 ID : 264330636464
Status : Answered
Chosen Option : 3

Q.23 'वेटिंग फॉर अ वीज़ा' (Waiting for a Visa) किसकी आत्मकथा का शीर्षक है?

- Ans
- ✓ 1. डॉ. भीमराव अम्बेडकर
 - ✗ 2. डॉ. राजेंद्र प्रसाद
 - ✗ 3. डॉ. राम मनोहर लोहिया
 - ✗ 4. डॉ. कमल रणदिवे

Question ID : 264330155449
Option 1 ID : 264330609202
Option 2 ID : 264330609199
Option 3 ID : 264330609201
Option 4 ID : 264330609200
Status : Answered
Chosen Option : 3

Q.24 What is a prominent trend in the microfinance sector in India?

- Ans
- ✗ 1. Decreased reliance on digital technology
 - ✓ 2. Integration of mobile banking services
 - ✗ 3. Excessive bureaucracy in loan approvals
 - ✗ 4. Limited focus on women entrepreneurs

Question ID : 264330157293
Option 1 ID : 264330616535
Option 2 ID : 264330616537
Option 3 ID : 264330616538
Option 4 ID : 264330616536
Status : Answered
Chosen Option : 2

Q.25 संस्कृति व शिक्षा के अधिकार का उद्देश्य क्या है?

- Ans
- ✗ 1. किसी विशेष धर्म का प्रचार करना
 - ✓ 2. अल्पसंख्यक समुदायों की भाषा, संस्कृति और धर्म की रक्षा करना
 - ✗ 3. शोषण को रोकना
 - ✗ 4. बहुसंख्यक समुदाय की रक्षा करना

Question ID : 264330162250
Option 1 ID : 264330636328
Option 2 ID : 264330636329
Option 3 ID : 264330636330
Option 4 ID : 264330636327
Status : Answered
Chosen Option : 2

Q.1 Select the most appropriate idiom to fill in the blank.
Jack took on three jobs at once but soon realised he had _____.

- Ans** 1. bitten off more than he could chew
 2. cut corners
 3. played by the ear
 4. taken it with a grain of salt

Question ID : 264330151883
Option 1 ID : 264330595151
Option 2 ID : 264330595152
Option 3 ID : 264330595153
Option 4 ID : 264330595154
Status : Answered
Chosen Option : 1

Q.2 Select the most appropriate meaning of the given idiom.
Keep someone at arm's length

- Ans** 1. To avoid becoming too close or friendly with someone
 2. To ruin someone's plans
 3. Having energy again after being tired
 4. Angry about something

Question ID : 264330155283
Option 1 ID : 264330608578
Option 2 ID : 264330608577
Option 3 ID : 264330608576
Option 4 ID : 264330608575
Status : Answered
Chosen Option : 1

Q.3 Select the INCORRECTLY spelt word.

- Ans** 1. Shield
 2. Vaccum
 3. Perceive
 4. Recognition

Question ID : 264330152827
Option 1 ID : 264330598900
Option 2 ID : 264330598901
Option 3 ID : 264330598902
Option 4 ID : 264330598899
Status : Answered
Chosen Option : 4

Q.4 Select the most appropriate idiom to fill in the blank.

I know it was wrong to distract his friends, but _____.

- Ans
- 1. all's unfair in love and war
 - 2. all's fair in the world
 - 3. all's fair in love and war
 - 4. all's unfair in the world

Question ID : 264330153077
Option 1 ID : 264330599871
Option 2 ID : 264330599872
Option 3 ID : 264330599873
Option 4 ID : 264330599874
Status : Answered
Chosen Option : 3

Q.5 Identify the sentence that contains correct spellings in the given context.

- Ans
- 1. She aced the test daspite being sleep-deprived from studying for nearly 24 hours strait.
 - 2. She acad the test desspite being sleep-deprived from studying for nearly 24 hours straight.
 - 3. She aced the test despite being sleep-deprived from studying for nearly 24 hours straight.
 - 4. She acid the test despite being sleep-deprived from studying for nearly 24 hours straight.

Question ID : 264330153650
Option 1 ID : 264330602070
Option 2 ID : 264330602068
Option 3 ID : 264330602069
Option 4 ID : 264330602067
Status : Answered
Chosen Option : 3

Q.6 The following sentence has been divided into parts. One of them may contain an error. Select the part that contains the error from the given options. If you don't find any error, mark 'No error' as your answer.

With cloud streaming, people can play games from a / internet-connected device, avoiding the need for pricey / dedicated hardware such as a game console.

- Ans
- 1. No error
 - 2. With cloud streaming, people can play games from a
 - 3. dedicated hardware such as a game console
 - 4. internet-connected device, avoiding the need for pricey

Question ID : 264330153196
Option 1 ID : 264330600346
Option 2 ID : 264330600343
Option 3 ID : 264330600345
Option 4 ID : 264330600344
Status : Answered
Chosen Option : 4

Q.7 Select the most appropriate option to fill in the blank.
The teacher assured: "You have completed your homework, _____?"

- Ans 1. have you
 2. haven't you
 3. hadn't you
 4. had you

Question ID : 264330152641
Option 1 ID : 264330598168
Option 2 ID : 264330598167
Option 3 ID : 264330598169
Option 4 ID : 264330598170
Status : Answered
Chosen Option : 2

Q.8 Select the most appropriate option that can rectify the underlined segment in the given sentence. If there is no need to rectify it, select 'no rectification needed'.

This film is a non-stop riot that many cite as one of the funny films of all time.

- Ans 1. funniest
 2. more funny
 3. funnier
 4. no rectification needed

Question ID : 264330153467
Option 1 ID : 264330601383
Option 2 ID : 264330601384
Option 3 ID : 264330601385
Option 4 ID : 264330601386
Status : Answered
Chosen Option : 1

Q.9 Select the most appropriate option to fill in the blank.
The toddler decided to make a mess because he wanted to _____ the attention of its parents.

- Ans 1. seek
 2. extract
 3. elicit
 4. please

Question ID : 264330152637
Option 1 ID : 264330598152
Option 2 ID : 264330598151
Option 3 ID : 264330598153
Option 4 ID : 264330598154
Status : Answered
Chosen Option : 1

Q.10 Select the most appropriate idiom to fill in the blank.
The CEO has _____ than worrying about individual customer complaints.

- Ans
- 1. thrown caution to the wind
 - 2. been walking on thin ice
 - 3. taken a rain check
 - 4. bigger fish to fry

Question ID : 264330151888
Option 1 ID : 264330595174
Option 2 ID : 264330595171
Option 3 ID : 264330595173
Option 4 ID : 264330595172
Status : Answered
Chosen Option : 1

Q.11 Select the option that can be used as a one-word substitute for the given group of words.
One who looks at the dark side of life

- Ans
- 1. Idealist
 - 2. Optimist
 - 3. Pessimist
 - 4. Physicist

Question ID : 264330153361
Option 1 ID : 264330600995
Option 2 ID : 264330600997
Option 3 ID : 264330600998
Option 4 ID : 264330600996
Status : Answered
Chosen Option : 3

Q.12 The following sentence has been divided into four parts. Identify the part that contains an error.
(A) This fridge / (B) comes including / (C) a 5-year / (D) warranty.

- Ans
- 1. B
 - 2. C
 - 3. D
 - 4. A

Question ID : 264330152615
Option 1 ID : 264330598066
Option 2 ID : 264330598065
Option 3 ID : 264330598063
Option 4 ID : 264330598064
Status : Answered
Chosen Option : 1

Q.13 Select the most appropriate ANTONYM of the underlined word.
They waited with anxiety for the final results.

- Ans
- 1. Wilderness
 - 2. Feebleness
 - 3. Calmness
 - 4. Shrewdness

Question ID : 264330151817
Option 1 ID : 264330594898
Option 2 ID : 264330594897
Option 3 ID : 264330594895
Option 4 ID : 264330594896
Status : Answered
Chosen Option : 3

Q.14 The following sentence has been split into four segments. Identify the segment that contains an error.
The school shall reopened / after summer / vacations of / one month.

- Ans
- 1. after summer
 - 2. one month
 - 3. The school shall reopened
 - 4. vacations of

Question ID : 264330151287
Option 1 ID : 264330592784
Option 2 ID : 264330592786
Option 3 ID : 264330592783
Option 4 ID : 264330592785
Status : Answered
Chosen Option : 3

Q.15 Select the option that can be used as a one-word substitute for the given group of words.

A person who regards the whole world as his country

- Ans
- 1. Cosmopolitan
 - 2. Pacifist
 - 3. Contemporary
 - 4. Celibate

Question ID : 264330153537
Option 1 ID : 264330601653
Option 2 ID : 264330601652
Option 3 ID : 264330601651
Option 4 ID : 264330601654
Status : Answered
Chosen Option : 1

Q.16 Select the most appropriate ANTONYM of the word given in brackets to fill in the blank.

A _____ (distinct) sense of restlessness was bothering me when I left the cemetery.

- Ans
- 1. critical
 - 2. vague
 - 3. prior
 - 4. terrible

Question ID : 264330152697

Option 1 ID : 264330598391

Option 2 ID : 264330598392

Option 3 ID : 264330598394

Option 4 ID : 264330598393

Status : Answered

Chosen Option : 1

Q.17 Select the most appropriate option that can substitute the underlined segment in the given sentence.

Many a things are used for the show.

- Ans
- 1. a things is
 - 2. a thing were
 - 3. a things were
 - 4. a thing is

Question ID : 264330153350

Option 1 ID : 264330600954

Option 2 ID : 264330600952

Option 3 ID : 264330600951

Option 4 ID : 264330600953

Status : Answered

Chosen Option : 1

Q.18 Select the INCORRECTLY spelt word.

- Ans
- 1. Assembly
 - 2. Essence
 - 3. Aggregate
 - 4. Transmissible

Question ID : 264330152781

Option 1 ID : 264330598716

Option 2 ID : 264330598718

Option 3 ID : 264330598717

Option 4 ID : 264330598715

Status : Answered

Chosen Option : 4

Q.19 The following sentence has been split into four segments. Identify the segment that contains an error.

The team played / really well, but / they lose the game / in the final minutes.

- Ans
- 1. The team played
 - 2. they lose the game
 - 3. in the final minutes
 - 4. really well, but

Question ID : 264330155320
Option 1 ID : 264330608719
Option 2 ID : 264330608721
Option 3 ID : 264330608722
Option 4 ID : 264330608720
Status : Answered
Chosen Option : 2

Q.20 Select the most appropriate synonym of the given word.
Glimpse

- Ans
- 1. Observe
 - 2. Stare
 - 3. Examine
 - 4. Glance

Question ID : 264330152596
Option 1 ID : 264330597990
Option 2 ID : 264330597988
Option 3 ID : 264330597989
Option 4 ID : 264330597987
Status : Answered
Chosen Option : 4

Comprehension:

In the following passage, some words have been deleted. Read the passage carefully and select the most appropriate option to fill in each blank.

(1)___ the breakfast table the next morning, there was no sign of my wife. I (2)___ she was sleeping late, but Gladolia, upon being questioned, only (3)___ her head, (4)___ something, and turned the whites of her eyes up to the ceiling. I was glad when the meal was (5)___ and hurried to the library for another try at that story.

SubQuestion No : 21

Q.21 Select the most appropriate option to fill in blank no. 1.

- Ans
- 1. On
 - 2. Upon
 - 3. At
 - 4. Above

Question ID : 264330151849
Option 1 ID : 264330595015
Option 2 ID : 264330595016
Option 3 ID : 264330595017
Option 4 ID : 264330595018
Status : Answered
Chosen Option : 3

Comprehension:

In the following passage, some words have been deleted. Read the passage carefully and select the most appropriate option to fill in each blank.

(1)___ the breakfast table the next morning, there was no sign of my wife. I (2)___ she was sleeping late, but Gladolia, upon being questioned, only (3)___ her head, (4)___ something, and turned the whites of her eyes up to the ceiling. I was glad when the meal was (5)___ and hurried to the library for another try at that story.

SubQuestion No : 22

Q.22 Select the most appropriate option to fill in blank no. 2.

- Ans 1. decided
 2. accepted
 3. concluded
 4. examined

Question ID : 264330151850

Option 1 ID : 264330595019

Option 2 ID : 264330595020

Option 3 ID : 264330595022

Option 4 ID : 264330595021

Status : Answered

Chosen Option : 3

Comprehension:

In the following passage, some words have been deleted. Read the passage carefully and select the most appropriate option to fill in each blank.

(1)___ the breakfast table the next morning, there was no sign of my wife. I (2)___ she was sleeping late, but Gladolia, upon being questioned, only (3)___ her head, (4)___ something, and turned the whites of her eyes up to the ceiling. I was glad when the meal was (5)___ and hurried to the library for another try at that story.

SubQuestion No : 23

Q.23 Select the most appropriate option to fill in blank no. 3.

- Ans 1. rotated
 2. stirred
 3. shook
 4. adjusted

Question ID : 264330151851

Option 1 ID : 264330595026

Option 2 ID : 264330595023

Option 3 ID : 264330595024

Option 4 ID : 264330595025

Status : Answered

Chosen Option : 1

Comprehension:

In the following passage, some words have been deleted. Read the passage carefully and select the most appropriate option to fill in each blank.

(1)___ the breakfast table the next morning, there was no sign of my wife. I (2)___ she was sleeping late, but Gladolia, upon being questioned, only (3)___ her head, (4)___ something, and turned the whites of her eyes up to the ceiling. I was glad when the meal was (5)___ and hurried to the library for another try at that story.

SubQuestion No : 24

Q.24 Select the most appropriate option to fill in blank no. 4.

- Ans
- 1. mutilated
 - 2. mugged
 - 3. muffed
 - 4. muttered

Question ID : 264330151852

Option 1 ID : 264330595030

Option 2 ID : 264330595028

Option 3 ID : 264330595029

Option 4 ID : 264330595027

Status : Answered

Chosen Option : 1

Comprehension:

In the following passage, some words have been deleted. Read the passage carefully and select the most appropriate option to fill in each blank.

(1)___ the breakfast table the next morning, there was no sign of my wife. I (2)___ she was sleeping late, but Gladolia, upon being questioned, only (3)___ her head, (4)___ something, and turned the whites of her eyes up to the ceiling. I was glad when the meal was (5)___ and hurried to the library for another try at that story.

SubQuestion No : 25

Q.25 Select the most appropriate option to fill in blank no. 5.

- Ans
- 1. removed
 - 2. over
 - 3. undone
 - 4. through

Question ID : 264330151853

Option 1 ID : 264330595033

Option 2 ID : 264330595031

Option 3 ID : 264330595034

Option 4 ID : 264330595032

Status : Answered

Chosen Option : 2

**SSC ke sabhi parikshao ke Vocabulary ki taiyari
ki sabse behatareen pustak:-**

Topper's choice For SSC, Banking, Defence, DSSSB and other exams

BLACKBOOK of ENGLISH VOCABULARY

Updated till January 2022

- One Word Substitutions
- Idioms / Phrases
- Synonyms + Antonyms + Spellings
- The Hindu Vocabulary
- Phrasal Verbs
- Special Word-Lists
- Root Words
- 100+ Practice Sets



12,000+ words (English / Hindi)

NIKHIL GUPTA