



# रेल भर्ती बोर्ड / RAILWAY RECRUITMENT BOARDS

## सी ई एन आर पी एफ - ०१/२०२४ - CEN RPF - 01/2024



Test Date	13/12/2024
Test Time	12:30 PM - 2:00 PM
Subject	Recruitment of Sub Inspector Executive in Railway Protection Force and Railway Protection Special Force

**\* Note**

Correct Answer will carry 1 mark per Question.

Incorrect Answer will carry 1/3 Negative mark per Question.

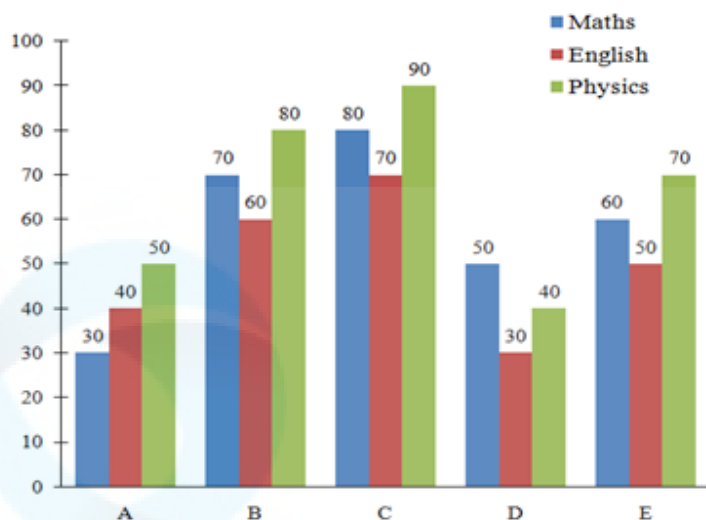
1. Options shown in green color with a tick icon are correct.

2. Chosen option on the right of the question indicates the option selected by the candidate.

Q.1	वह एक अंक की सबसे छोटी संख्या बताइए, जिसे 6 अंकों की संख्या 649389 में जोड़ने पर संख्या 11 से पूर्णतः विभाज्य हो जाए।	Ans A). 8	B). 7	C). 5	D). 6	Correct Answer: B
Q.2	एक 135 m लंबी रेलगाड़ी, विपरीत दिशा में 10.6 km/h की चाल से चल रहे एक व्यक्ति को 12 सेकंड में पार करती है। रेलगाड़ी की चाल (km/h में) कितनी है?	Ans A). 32.1	B). 29.8	C). 34.4	D). 31.9	Correct Answer: B
Q.3	7 संख्याओं का औसत 51 है। यदि प्रत्येक संख्या में 7 की वृद्धि की जाए, तो नया औसत कितना होगा?	Ans A). 51	B). 58	C). 7	D). 65	Correct Answer: B
Q.4	एक मूलधन, जब प्रति वर्ष 10% साधारण ब्याज पर निवेश किया जाता है, तो 2 वर्षों के बाद उसका मिश्रधन ₹9360 हो जाता है। 2 वर्ष में समान दर पर समान मूलधन पर साधारण ब्याज (₹ में) कितना है?	Ans A). 780	B). 6240	C). 1560	D). 3120	Correct Answer: C
Q.5	एक 976 m लंबी रेलगाड़ी, विपरीत दिशा में 3.7 km/h की चाल से चल रहे एक व्यक्ति को 16 सेकंड में पार करती है। रेलगाड़ी की चाल (km/h में) कितनी है?	Ans A). 211.8	B). 215.6	C). 215.9	D). 214.5	Correct Answer: C
Q.6	उत्सवी ने वार्षिक रूप से चक्रवृद्धि, 18% वार्षिक चक्रवृद्धि ब्याज पर ₹7500 की धनराशि का निवेश किया। यदि उसे n वर्षों के बाद ₹10443 की धनराशि प्राप्त हुई हो, तो n का मान ज्ञात करें।	Ans A). 1.6	B). 2	C). 3	D). 2.79999995231628	Correct Answer: B
Q.7	एक संख्या को 50% बढ़ाने पर, 3600 प्राप्त होता है। यह संख्या _____ है।	Ans A). 1200	B). 7200	C). 2400	D). 4800	Correct Answer: C

Q.8	सेल के दौरान, राघव ने ₹15 अंकित मूल्य की एक नोटबुक को 80% छूट पर और ₹100 अंकित मूल्य की एक पेन को 66% की छूट पर खरीदा। सेल के कारण उसने कितनी बचत (₹ में) की?	Ans A). 78	B). 75	C). 80	D). 79	Correct Answer: A
Q.9	दो संख्याओं का LCM और HCF क्रमशः 196 और 7 है। यदि उनमें से एक संख्या 49 है, तो दूसरी संख्या ज्ञात कीजिए।	Ans A). 28	B). 29	C). 31	D). 30	Correct Answer: A
Q.10	एक 150 m लंबी रेलगाड़ी, विपरीत दिशा में 4 km/h की चाल से चल रहे एक व्यक्ति को 25 सेकंड में पार करती है। रेलगाड़ी की चाल (km/h में) कितनी है?	Ans A). 17.6	B). 15.6	C). 22.8	D). 17.2	Correct Answer: A
Q.11	किसी संख्या को एक भाजक से विभाजित करने पर शेषफल 42 प्राप्त होता है। मूल संख्या के तीन गुनी संख्या को उसी भाजक से विभाजित करने पर शेषफल 74 प्राप्त होता है। भाजक का मान ज्ञात कीजिए।	Ans A). 54	B). 55	C). 52	D). 53	Correct Answer: C
Q.12	एक बेईमान विक्रेता का दावा है कि वह सामानों को उनके क्रय मूल्य पर बेच रहा है। लेकिन वह 1000 ग्राम की जगह 812 ग्राम वजन तौल रहा है। उसका लाभ प्रतिशत (दो दशमलव स्थानों तक पूर्णांकित) क्या है?	Ans A). 20.91	B). 24.85	C). 23.15	D). 26.29	Correct Answer: C
Q.13	तीन साझेदारों ने एक व्यवसाय में 5 : 1 : 9 के अनुपात में निवेश किया। उन्होंने अपनी पूंजी क्रमशः 2 महीने, 9 महीने और 11 महीने के लिए निवेश की। उनके लाभ का अनुपात कितना था?	Ans A). 10:9:99	B). 13:9:99	C). 8:9:99	D). 9:9:99	Correct Answer: A
Q.14	मूल्यांकन कीजिए: $33 \div 11 \times 3 - 3 \times 3$	Ans A). 2	B). 0	C). -1	D). 3	Correct Answer: B
Q.15	टिंकू, पिकू और रीनू की औसत आयु 36 वर्ष थी और पिकू और रीनू की औसत आयु 25 वर्ष थी। टिंकू की आयु ज्ञात कीजिए।	Ans A). 54 वर्ष	B). 56 वर्ष	C). 52 वर्ष	D). 58 वर्ष	Correct Answer: D
Q.16	वर्ष के प्रथम तीन महीनों में ललित की प्रति माह औसत आय ₹12544 थी। अप्रैल में उसकी आय, प्रथम तीन महीनों की औसत आय से 50% अधिक थी। यदि पूरे वर्ष के लिए उसकी प्रति माह औसत आय ₹41852 है, तो मई से दिसंबर तक ललित की प्रति माह औसत आय (₹ में) कितनी होगी?	Ans A). 55722	B). 55725	C). 55718	D). 55719	Correct Answer: A
Q.17	एक व्यक्ति ने एक वस्तु को इसके अंकित मूल्य पर पहले d% की छूट और फिर उतने ही सममूल्य (₹ में) की एक और छूट देकर ₹504 में बेचा। यदि वस्तु का अंकित मूल्य ₹3600 है, तो d का मान क्या है?	Ans A). 41	B). 43	C). 39	D). 38	Correct Answer: B
Q.18	एक विक्रेता 35% हानि पर गेहूँ बेचने का दावा करता है। लेकिन वह ऐसे बाटों का उपयोग करके धोखा देता है जिनका वजन उन पर अंकित वजन से 60% कम है। उसका लाभ प्रतिशत (दशमलव के दो स्थानों तक पूर्णांकित) कितना है?	Ans A). 62.50	B). 57.39	C). 58.64	D). 64.56	Correct Answer: A
Q.19	निम्नलिखित का मान ज्ञात कीजिए। $\left[ (27 \times 11) \times \left\{ 8 \div 8 \times \frac{(19 - 15)}{4} \right\} \right]$	Ans A). 309	B). 282	C). 289	D). 297	Correct Answer: D

Q.20 निम्नलिखित आरेख का ध्यानपूर्वक अध्ययन कीजिए और नीचे दिए गए प्रश्न का उत्तर दीजिए। आरेख विद्यार्थियों द्वारा विषयों (गणित, अंग्रेजी और भौतिकविज्ञान) में प्राप्त अंक दर्शाता है।



C द्वारा प्राप्त कुल अंक और E द्वारा प्राप्त कुल अंक के बीच का अंतर कितना है?

संदर्भ:-

Maths- गणित

English - अंग्रेजी

Physics- भौतिकविज्ञान

Ans A). 60 B). 80 C). 40 D). 20

Correct Answer: A

Q.21 दो उम्मीदवारों के बीच एक चुनाव में, 80% मतदाता अपना मत डालते हैं, जिनमें से 53 मत अवैध घोषित कर दिए जाते हैं। विजेता को सूची के सभी मतदाताओं में से 48% मत प्राप्त होता है और वह 1013 मतों से जीत जाता है। सूची में मतदाताओं की संख्या कितनी थी?

Ans A). 5600 B). 6500 C). 6000 D). 5000

Correct Answer: C

Q.22 निम्नलिखित को साधारण भिन्न रूप में व्यक्त करें।

$$0.\overline{27} + 0.\overline{39} + 3$$

Ans A).  $3\frac{5}{3}$  B).  $3\frac{7}{3}$  C).  $3\frac{1}{3}$  D).  $3\frac{2}{3}$

Correct Answer: D

Q.23 भावना और भूमि एक व्यवसाय में 2:10 के अनुपात में निवेश करती हैं। यदि कुल लाभ ₹1140 है, तो भावना और भूमि को प्राप्त लाभों (₹ में) में कितना अंतर है?

Ans A). 810 B). 860 C). 760 D). 910

Correct Answer: C

Q.24 7.7 cm त्रिज्या वाले एक अर्धगोले का आयतन (दशमलव के एक स्थान तक) ज्ञात कीजिए। ( $\pi = 22/7$  लीजिए)

Ans A). 756.5 cm<sup>3</sup> B). 856.5 cm<sup>3</sup> C). 656.5 cm<sup>3</sup> D). 956.5 cm<sup>3</sup>

Correct Answer: D

Q.25 यदि  $y^3 - 1$  का व्युत्क्रमानुपाती  $x$  है तथा  $y = 3$  रखने पर  $x$  का मान 4 होता है, तो  $y = 9$  रखने पर  $x$  का मान ज्ञात कीजिए।

Ans A).  $\frac{2}{8}$  B).  $\frac{1}{7}$  C).  $\frac{3}{7}$  D).  $\frac{1}{8}$

Correct Answer: B

Q.26 6 cm व्यास और 7 m लंबाई वाले एक तार का आयतन (cm<sup>3</sup> में) ज्ञात कीजिए।

$$\left(\pi = \frac{22}{7} \text{ लीजिए}\right)$$

Ans A). 20400 B). 19500 C). 20700 D). 19800

Correct Answer: D

Q.27 किसी निश्चित धनराशि पर दूसरे वर्ष के लिए अर्जित ब्याज ₹8096 है और ब्याज दर 10% वार्षिक है, जो वार्षिक रूप से चक्रवृद्धित होती है। धनराशि ज्ञात कीजिए।

Ans A). ₹74570 B). ₹74550 C). ₹73600 D). ₹74495

Correct Answer: C

Q.28	एक किराने वाले को ₹205.50 kg कीमत वाला मिश्रण प्राप्त करने के लिए, उसे दो प्रकार की दालों को किस अनुपात में मिलाना चाहिए, जिनकी कीमत क्रमशः ₹203 और ₹215 प्रति kg है?	Ans A). 5 : 19	B). 17 : 5	C). 5 : 17	D). 19 : 5	Correct Answer: D
Q.29	7 संख्याओं का औसत 53 है। यदि प्रत्येक संख्या में 4 की वृद्धि की जाए, तो नया औसत कितना होगा?	Ans A). 57	B). 53	C). 61	D). 7	Correct Answer: A
Q.30	यदि शंकु की ऊँचाई 20 cm है और त्रिज्या 15 cm है, तो इसका संपूर्ण पृष्ठीय क्षेत्रफल ज्ञात कीजिए। ( $\pi = \frac{22}{7}$ का उपयोग कीजिए।)	Ans A). $\frac{14870}{7} \text{ cm}^2$	B). $\frac{14880}{7} \text{ cm}^2$	C). $\frac{14860}{7} \text{ cm}^2$	D). $\frac{14850}{7} \text{ cm}^2$	Correct Answer: D
Q.31	निम्नलिखित में से कौन सा भिन्न सबसे बड़ा है? $\frac{5}{8}, \frac{5}{26}, \frac{63}{64}, \frac{44}{88}$	Ans A). $\frac{5}{26}$	B). $\frac{5}{8}$	C). $\frac{44}{88}$	D). $\frac{63}{64}$	Correct Answer: D
Q.32	रघु अपनी यात्रा 15 घंटे में पूरी करता है। वह आधी दूरी 57 km/h की चाल से और शेष आधी दूरी 78 km/h की चाल से तय करता है। संपूर्ण यात्रा की कुल दूरी (Km में) ज्ञात कीजिए।	Ans A). 980	B). 988	C). 994	D). 989	Correct Answer: B
Q.33	दिया गया है कि $137^{0.1} = x$ , $137^{0.68} = y$ और $x^z = y^4$ है, तो z का निकटतम मान कितना है?	Ans A). 27.13	B). 29.14	C). 25.05	D). 27.2	Correct Answer: D
Q.34	निम्नलिखित को साधारण भिन्न (vulgar fraction) के रूप में व्यक्त करें। $0.\overline{123} + 0.\overline{012} + 3$	Ans A). $3\frac{134}{990}$	B). $3\frac{135}{999}$	C). $3\frac{134}{999}$	D). $3\frac{135}{990}$	Correct Answer: A
Q.35	निम्नलिखित को साधारण भिन्न में व्यक्त करें। $0.\overline{234} + 0.\overline{29}$	Ans A). $\frac{29}{55}$	B). $\frac{23}{90}$	C). $\frac{25}{99}$	D). $\frac{29}{99}$	Correct Answer: A
Q.36	शेखर अपनी कक्षा में ऊपर से 24 <sup>वें</sup> और नीचे से 21 <sup>वें</sup> स्थान पर है। उसकी कक्षा में कितने विद्यार्थी हैं?	Ans A). 44	B). 41	C). 42	D). 43	Correct Answer: A
Q.37	85 एक निश्चित तर्क के अनुसार 15 से संबंधित है। 70 उसी तर्क के अनुसार 12 से संबंधित है। उसी तर्क के अनुसार, 105 निम्नलिखित में से किससे संबंधित है? (नोट: संख्याओं को उनके घटक अंकों में तोड़े बिना, संक्रियाएँ पूर्ण संख्याओं पर की जानी चाहिए। उदाहरण के लिए 13 लीजिए - 13 पर संक्रिया जैसे कि 13 में जोड़ना/घटाना/गुणा करना 13 पर किया जा सकता है। 13 को 1 और 3 में तोड़ना और फिर 1 और 3 पर गणितीय संक्रिया करना अनुमत नहीं है।)	Ans A). 23	B). 19	C). 25	D). 21	Correct Answer: B
Q.38	निम्नलिखित अक्षर और प्रतीक श्रृंखला का संदर्भ लीजिए और नीचे दिए गए प्रश्नों के उत्तर दीजिए। गणना केवल बाएं से दाएं की जानी चाहिए। (बाएं) & P @ I T £ O £ D @ R # D K # U # U & \$ A L (दाएं) ऐसे कितने प्रतीक हैं जिनमें से प्रत्येक के ठीक पहले एक अक्षर है और ठीक बाद में भी एक अक्षर है?	Ans A). 9	B). 8	C). 7	D). 5	Correct Answer: C

Q.39 A, B की बहन है। B, C का भाई है। C का विवाह D से हुआ है। E, C का पुत्र है। B की केवल एक बहन है। D का E से क्या संबंध है?

Ans A). पिता

B). पुत्र

C). माता

D). भाई

Correct Answer: C

Q.40 आदित्य बिंदु A से शुरू करता है और दक्षिण की ओर 12 km ड्राइव करता है। फिर वह दाएं मुड़ता है, 9 km ड्राइव करता है, फिर दाएं मुड़ता है और 14 km ड्राइव करता है। वह फिर दाएं मुड़ता है और 12 km ड्राइव करता है। वह अंत में दाएं मुड़ता है, 2 km ड्राइव करता है और बिंदु P पर रुकता है। बिंदु A पर फिर से पहुंचने के लिए उसे कितनी दूर (न्यूनतम दूरी) और किस दिशा में ड्राइव करना चाहिए? (जब तक निर्दिष्ट न किया जाए, सभी मोड़ केवल 90 डिग्री के मोड़ हैं)

Ans A). 3 km, पश्चिम में

B). 3 km, पूर्व में

C). 4 km, पश्चिम में

D). 4 km, पूर्व में

Correct Answer: A

Q.41 निम्नलिखित में से किन अक्षर-समूहों द्वारा # और % को प्रतिस्थापित करने पर :: के बाईं ओर के अक्षर-समूह युग्म के बीच का पैटर्न और संबंध :: के दाईं ओर के अक्षर-समूह युग्म के बीच के पैटर्न और संबंध के समान होगा?

# : NTR :: LRP : %

Ans A). # = IOM, % = QWU

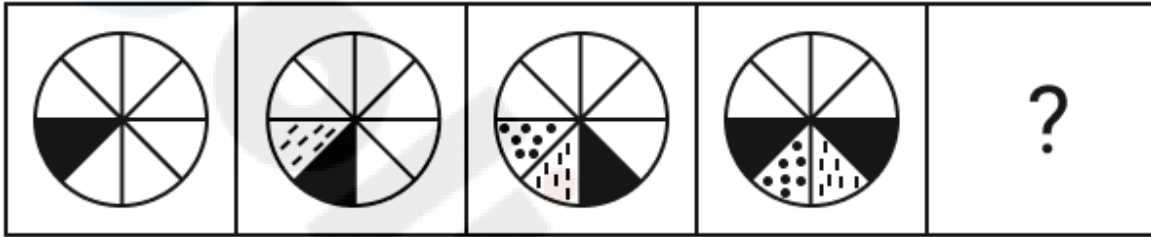
B). # = ILK, % = QMJ

C). # = PJM, % = KLU

D). # = IPU, % = NJH

Correct Answer: A

Q.42 विकल्पों में दी गई उस आकृति की पहचान कीजिए जिसे प्रश्न-चिह्न (?) के स्थान पर रखे जाने पर श्रृंखला तार्किक रूप से पूर्ण हो जाएगी।



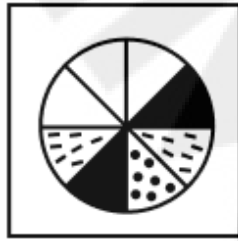
Ans

Correct Answer: B

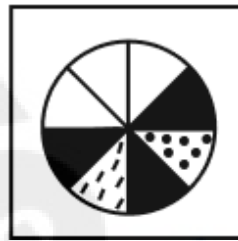
A).



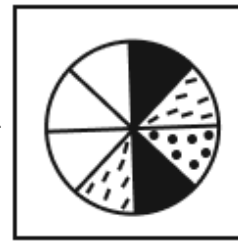
B).



C).



D).



Q.43 DEBRIS शब्द के प्रत्येक अक्षर को अंग्रेजी वर्णमाला क्रम में उसके ठीक बाद वाले अक्षर से बदल दिया जाता है और फिर इस प्रकार बने सभी अक्षरों को अंग्रेजी वर्णमाला क्रम में व्यवस्थित किया जाता है। इस प्रकार बने अक्षरों के नए समूह में निम्नलिखित में से कौन सा अक्षर दाईं ओर से पाँचवाँ होगा?

Ans A). E

B). J

C). C

D). F

Correct Answer: A

Q.44 सात डिब्बों E, F, G, H, I, J और W को एक के ऊपर एक रखा गया है, लेकिन जरूरी नहीं कि ये डिब्बे इसी क्रम में रखे गए हों। डिब्बे J के ऊपर केवल एक डिब्बे को रखा गया है। डिब्बों E और J के बीच केवल तीन डिब्बों को रखा गया है। डिब्बे I को डिब्बे E के नीचे किसी एक स्थान पर रखा गया है। डिब्बों J और F के बीच केवल डिब्बे W को रखा गया है। डिब्बे H को डिब्बे J के ऊपर किसी एक स्थान पर रखा गया है। डिब्बों I और H के बीच कितने डिब्बों को रखा गया है?

Ans A). पांच

B). तीन

C). दो

D). एक

Correct Answer: A

Q.45 निम्नलिखित अक्षर और प्रतीक श्रृंखला का अवलोकन कीजिए और उसके बाद निम्नलिखित प्रश्न का उत्तर दीजिए। गिनती केवल बाएं से दाएं की जानी है।

(बायाँ) X R £ W % \* Y # @ R U # G & # € £ \* Q € U S (दायाँ)

ऐसे कितने प्रतीक हैं जिनके ठीक पहले एक अक्षर और ठीक बाद एक प्रतीक है?

Ans A). पांच

B). तीन

C). चार

D). छह

Correct Answer: B

Q.46 दी गई श्रृंखला में प्रश्न चिह्न (?) के स्थान पर क्या आएगा?

47 48 52 61 ? 102

Ans A). 99

B). 66

C). 77

D). 88

Correct Answer: C

Q.47 यदि संख्या 8375642 के प्रत्येक विषम अंक में 1 जोड़ा जाए तथा प्रत्येक सम अंक में से 1 घटाया जाए, तो इस प्रकार बनी नई संख्या में सबसे बड़े तथा सबसे छोटे अंकों का योग कितना होगा?

Ans A). 9

B). 11

C). 12

D). 8

Correct Answer: A

Q.48 दिए गए कथनों और निष्कर्षों को ध्यानपूर्वक पढ़िए। कथनों में दी गई जानकारी को सत्य मानते हुए, भले ही यह सामान्यतः ज्ञात तथ्यों से भिन्न प्रतीत होती हो, तब कीजिए कि दिए गए निष्कर्षों में से कौन सा/से निष्कर्ष कथनों का तार्किक रूप से अनुसरण करता है/करते हैं।

कथन:

सभी हूडी, जैकेट हैं।

सभी जैकेट, कोट हैं।

कोई भी जैकेट, सूट नहीं है।

निष्कर्ष:

(I) कोई भी कोट, सूट नहीं है।

(II) कोई भी हूडी, सूट नहीं है।

Ans A). निष्कर्ष (I) और (II), दोनों अनुसरण करते हैं। B). केवल निष्कर्ष (I) अनुसरण करता है। C). न तो निष्कर्ष (I) और न ही (II) अनुसरण करता है। D). केवल निष्कर्ष (II) अनुसरण करता है।

Correct Answer: D

Q.49 अंग्रेजी वर्णमाला क्रम के आधार पर PELB एक निश्चित तरीके से LHHE से संबंधित है। उसी तरह, HKDH, DNZK से संबंधित है। समान तर्क का पालन करते हुए, दिए गए विकल्पों में से ZQVN किससे संबंधित है?

Ans A). VTRQ B). WUST C). WSRP D). USQR

Correct Answer: A

Q.50 विशाल बिंदु A से ड्राइव करना शुरू करता है और दक्षिण की ओर 18 km तक ड्राइव करता है। फिर वह बाएं मुड़ता है, 17 km तक ड्राइव करता है, बाएं मुड़ता है और 19 km तक ड्राइव करता है। फिर वह बाएं मुड़ता है और 18 km तक ड्राइव करता है। वह अंत में बाएं मुड़ता है, 1 km तक ड्राइव करता है और बिंदु P पर रुक जाता है। बिंदु A पर दोबारा पहुंचने के लिए उसे कितनी दूर (न्यूनतम दूरी) तक और किस दिशा में ड्राइव करना चाहिए? (जब तक निर्दिष्ट न किया जाए, सभी मोड़ केवल 90 डिग्री के मोड़ हैं)

Ans A). 2 km पूर्व की ओर B). 1 km पूर्व की ओर C). 3 km पूर्व की ओर D). 4 km पूर्व की ओर

Correct Answer: B

Q.51 निम्नलिखित पाँच आकृतियों में से चार आकृतियाँ एक निश्चित प्रकार से समान हैं और इस प्रकार एक समूह बनाती हैं। इनमें से कौन-सी आकृति उस समूह से संबंधित नहीं है?

D	F	$\mu$	$\tau$	#
DD	FF	$\mu\mu$	$\tau\tau$	J $\eta$
A	B	C	D	E

Ans A). B B). E C). A D). C

Correct Answer: B

Q.52 एक निश्चित कूट भाषा में, 'ROAM' को '6417' के रूप में, और 'WORM' को '6274' के रूप में कोडित किया जाता है। दी गई कूट भाषा में 'W' के लिए क्या कूट होगा?

Ans A). 7 B). 4 C). 6 D). 2

Correct Answer: D

Q.53 संख्या 3825476 में प्रत्येक अंक बाएँ से दाएँ आरोही क्रम में व्यवस्थित किया जाता है। मूल संख्या की तुलना में कितने अंकों की स्थिति/स्थितियाँ अपरिवर्तित रहेगी/रहेगी?

Ans A). दो B). तीन C). एक भी नहीं D). एक

Correct Answer: A

Q.54 किसी निश्चित कूट भाषा में, 'NOSE' को '9876' के रूप में कूटबद्ध किया गया है और 'REAP' को '4391' के रूप में कूटबद्ध किया गया है। उस भाषा में 'E' के लिए कूट क्या है?

Ans A). 6 B). 4 C). 3 D). 9

Correct Answer: D

Q.55 एक निश्चित कूट भाषा में, 'FILE' को '3571' के रूप में, और 'LOAD' को '4216' के रूप में कूटबद्ध किया जाता है। दी गई कूट भाषा में 'L' के लिए क्या कूट होगा?

Ans A). 6 B). 4 C). 1 D). 7

Correct Answer: C

Q.56 अंग्रेजी वर्णानुक्रम पर आधारित दी गई श्रृंखला में प्रश्नवाचक चिह्न (?) के स्थान पर क्या आएगा?

FMJ HOL JQN LSP ?

Ans A). NUS B). NTR C). NTS D). NUR

Correct Answer: D



Q.57 निम्नलिखित चार अक्षर-समूह युग्मों में से तीन अक्षर-समूह युग्म किसी प्रकार समान हैं और इसलिए एक समूह बनाते हैं। वह कौन सा अक्षर-समूह युग्म है, जो उस समूह से संबंधित नहीं है?  
(नोट: असंगत अक्षर-समूह युग्म, अक्षर-समूह में व्यंजनों/स्वरों की संख्या या उनकी स्थिति पर आधारित नहीं है।)

Ans A). LD - IM

B). PH - MQ

C). NF - KO

D). JB - GL

Correct Answer: D

Q.58 यह प्रश्न निम्नलिखित शब्दों पर आधारित है।

OWN EAR BUS APT

दाएँ से पहले शब्द के दूसरे अक्षर और बाएँ से पहले शब्द के दूसरे अक्षर के बीच कितने अक्षर हैं?

Ans A). 7

B). 8

C). 5

D). 6

Correct Answer: D

Q.59 अंग्रेजी वर्णमाला क्रम के आधार पर, निम्नलिखित चार अक्षर-समूह युग्मों में से तीन अक्षर-समूह युग्म एक निश्चित तरीके से समान हैं और इस प्रकार एक ग्रुप बनाते हैं। कौन सा अक्षर-समूह युग्म, उस ग्रुप से संबंधित नहीं है?  
(नोट: असंगत अक्षर-समूह युग्म, अक्षर-समूह में व्यंजनों/स्वरों की संख्या या उनकी स्थिति पर आधारित नहीं है।)

Ans A). RK : NI

B). NI : LG

C). KF : ID

D). TO : RM

Correct Answer: A

Q.60 यदि संख्या 2473681 में प्रत्येक विषम अंक में 1 जोड़ा जाए तथा प्रत्येक सम अंक में से 2 घटाया जाए, तो इस प्रकार बनी नई संख्या में बाईं ओर से दूसरे अंक तथा दाईं ओर से दूसरे अंक का योगफल कितना होगा?

Ans A). 7

B). 9

C). 6

D). 8

Correct Answer: D

Q.61 Y, A, T, C और H प्रत्येक ने उर्दू में अलग-अलग अंक प्राप्त किए हैं। केवल दो व्यक्तियों ने T से अधिक अंक प्राप्त किए हैं। H ने C से कम अंक प्राप्त किए हैं और उनके बीच किसी के भी अंक नहीं हैं। A ने सबसे अधिक अंक प्राप्त किए हैं। कितने व्यक्तियों ने Y से कम अंक प्राप्त किए हैं?

Ans A). तीन

B). एक

C). चार

D). दो

Correct Answer: A

Q.62 अंग्रेजी वर्णमाला क्रम के आधार पर, HKOI एक निश्चित तरीके से MPTN से संबंधित है। FIMG उसी तरीके से KNRL से संबंधित है। उसी तर्क का अनुसरण करते हुए, DGKE निम्नलिखित में से किससे संबंधित है?

Ans A). LIJP

B). ILPJ

C). ILJP

D). LIPJ

Correct Answer: B

Q.63 जब दर्पण को नीचे दिखाए अनुसार MN पर रखा जाए, तो दी गई आकृति के सही दर्पण प्रतिबिंब का चयन कीजिए।



Ans A).

b b I L A C

B).

C A L I B b

C).

A L I B b C

D).

C L A I B b

Correct Answer: B

Q.64 I, J, K, L, P, Q और R, एक वर्गाकार मेज के परितः उसके केंद्र की ओर अभिमुख होकर बैठे हैं। K के बाएं केवल तीन व्यक्ति बैठे हैं। Q के दाएं केवल R बैठा है। Q और L के बीच केवल तीन व्यक्ति बैठे हैं। P, I के बाएं किसी स्थान पर लेकिन J के दाएं किसी स्थान पर बैठा है। J और I के बीच कितने व्यक्ति बैठे हैं?

Ans A). दो

B). एक

C). तीन

D). चार

Correct Answer: C

Q.65 संख्याओं के दो समुच्चय नीचे दिए गए हैं। संख्याओं के प्रत्येक समुच्चय में, पहली संख्या पर कुछ गणितीय संक्रियाएँ करके दूसरी संख्या प्राप्त की जाती है। इसी प्रकार, दूसरे संख्या पर कुछ गणितीय संक्रियाएँ करके तीसरी संख्या प्राप्त की जाती है और इसी प्रकार आगे भी। दिए गए विकल्पों में से किसमें, संक्रियाओं का वही सेट है, जैसा नीचे दिए गए समुच्चयों में है?

(नोट: संख्याओं को उसके घटक अंकों में तोड़े बिना, पूर्ण संख्याओं पर संक्रियाएँ की जानी चाहिए। उदाहरण के लिए, 13 को लीजिए – 13 पर संक्रियाएँ जैसे कि 13 में जोड़ना/घटाना/गुणा करना आदि किया जा सकता है। 13 को 1 व 3 में तोड़ना और फिर 1 व 3 पर गणितीय संक्रियाएँ करने की अनुमति नहीं है।)

36 - 34 - 31 - 27; 45 - 43 - 40 - 36

Ans A). 64 - 62 - 49 - 45

B). 31 - 29 - 27 - 25

C). 58 - 56 - 50 - 46

D). 49 - 47 - 44 - 40

Correct Answer: D

Q.66	करण अपनी कक्षा में ऊपर से 34वें और नीचे से 38वें स्थान पर है। उसकी कक्षा में कितने विद्यार्थी हैं?	Ans A). 70	B). 73	C). 72	D). 71	Correct Answer: D
Q.67	R, J का पिता है। Q, P की पुत्री है। R, S का पुत्र है। J, K की पुत्री है। P, S की पत्नी है। P का K से क्या संबंध है?	Ans A). पति की माता	B). भाई की पत्नी	C). पिता की बहन	D). पत्नी का पिता	Correct Answer: A
Q.68	निम्नलिखित चार अक्षर-समूहों में से तीन एक निश्चित तरीके से समान हैं और इस प्रकार एक ग्रुप का निर्माण करते हैं। वह कौन-सा अक्षर-समूह है जो उस ग्रुप से संबंधित नहीं है? (नोट: असंगत अक्षर-समूह, अक्षर-समूह में व्यंजनों/स्वरों की संख्या या उनके स्थानों पर आधारित नहीं है।)	Ans A). AYWS	B). FDBX	C). RPNJ	D). USQN	Correct Answer: D
Q.69	अंग्रेजी वर्णानुक्रम पर आधारित दी गई श्रृंखला में प्रश्नवाचक चिह्न (?) के स्थान पर क्या आएगा? JHO LJQ NLS PNU ?	Ans A). ROX	B). RPX	C). RPW	D). ROW	Correct Answer: C
Q.70	सात व्यक्ति, A, B, C, D, E, F और G, उत्तर की ओर अभिमुख होकर एक पंक्ति में बैठे हैं। A के बायीं ओर केवल C बैठा है। C और F के बीच केवल चार व्यक्ति बैठे हैं। B और G के बीच केवल E बैठा है तथा B, F का निकटतम पड़ोसी नहीं है। A और F के बीच कितने व्यक्ति बैठे हैं?	Ans A). 3	B). 4	C). 1	D). 2	Correct Answer: A
Q.71	खेलो इंडिया यूथ गेम्स 2023 में जम्मू और कश्मीर की टीम ने कितने पदक जीते?	Ans A). 11	B). 9	C). 7	D). 5	Correct Answer: C
Q.72	शर्की वंश (Sharqi dynasty) के निम्नलिखित शासकों को कालानुक्रमिक क्रम में व्यवस्थित करें।	Ans A). हुसैन शाह < मुबारक शाह < इब्राहिम शाह < महमूद शाह	B). महमूद शाह < हुसैन शाह < मुबारक शाह < इब्राहिम शाह	C). हुसैन शाह < इब्राहिम शाह < मुबारक शाह < महमूद शाह	D). मुबारक शाह < इब्राहिम शाह < महमूद शाह < हुसैन शाह	Correct Answer: D
Q.73	विश्व बैंक के प्रेक्षण के अनुसार, _____ और _____ में कृषि गहनता के कारण ग्रामीण मज़दूरी में वृद्धि और खाद्य मूल्यों में गिरावट ने भारत में ग्रामीण गरीबी को कम करने में सहायता की है।	Ans A). 1960 के दशक; 1970 के दशक	B). 1970 के दशक; 1980 के दशक	C). 1950 के दशक; 1960 के दशक	D). 1940 के दशक; 1950 के दशक	Correct Answer: B
Q.74	लसीका फाइलेरिया (Lymphatic Filariasis) को समाप्त करने के लिए सरकार द्वारा 6 राज्यों के लगभग 63 जिलों में सर्व दवा सेवन या मास ड्रग एडमिनिस्ट्रेशन (Mass Drug Administration) अभियान चलाया जा रहा है। निम्नलिखित में से कौन-सा राज्य उन राज्यों में से एक नहीं है?	Ans A). कर्नाटक	B). छत्तीसगढ़	C). झारखंड	D). तेलंगाना	Correct Answer: B
Q.75	निम्नलिखित में से किस मुगल सम्राट के शासनकाल में बहादुर शाह ने चित्तौड़ पर आक्रमण किया था?	Ans A). औरंगजेब	B). बाबर	C). शाहजहां	D). हुमायूँ	Correct Answer: D
Q.76	सी.स्पेस (CSpace), भारत का प्रथम सरकार समर्थित ओवर-द-टॉप (OTT) प्लेटफॉर्म जो कंटेंट के चयन और वितरण में चुनौतियों का समाधान करता है, मार्च 2024 में भारत के किस राज्य में लॉन्च किया गया था?	Ans A). बिहार	B). पश्चिम बंगाल	C). महाराष्ट्र	D). केरल	Correct Answer: D
Q.77	स्वतंत्रता-पूर्व भारत में गरीबी रेखा की अवधारणा पर चर्चा करने वाले प्रथम व्यक्ति कौन थे?	Ans A). एनी बेसेंट	B). दादाभाई नौरोजी	C). बालगंगाधर तिलक	D). सुरेन्द्रनाथ बनर्जी	Correct Answer: B
Q.78	ग्रामीण विकास के संदर्भ में, भारत में पारंपरिक ग्रामीण ऋण प्रणालियों (traditional rural credit systems) से संबंधित महत्वपूर्ण चुनौती क्या है?	Ans A). अनौपचारिक स्रोतों पर अत्यधिक निर्भरता के कारण किसानों को शोषणकारी ब्याज दरें और कर्ज जाल का सामना करना पड़ता है	B). ब्याज दरें समान रूप से कम होती हैं, जिससे बचत हतोत्साहित होती है	C). औपचारिक बैंकिंग संस्थाएं अनौपचारिक ऋणदाताओं का पूर्ण रूप से स्थान ले लेते हैं, जिससे स्थानीय वित्तीय प्रथाएं समाप्त हो जाती हैं	D). वे ग्रामीण परिवारों को बहुत अधिक ऋण प्रदान करते हैं, जिससे मुद्रास्फीति बढ़ती है	Correct Answer: A



Q.79	निम्नलिखित में से कौन-सा राज्य झूरी नृत्य के लिए जाना जाता है जो झूमर से जुड़ा है और इसमें पुरुष और महिलाएँ दोनों गाते और नृत्य करते हैं?			
Ans A).	पंजाब	B). राजस्थान	C). हिमाचल प्रदेश	D). असम
Correct Answer: C				
Q.80	निम्नलिखित में से किस वर्ष टाटा टी (Tata Tea) ने यूके-स्थित टेटली (Tetly) का अधिग्रहण किया?			
Ans A).	2000	B). 2001	C). 1999	D). 1998
Correct Answer: A				
Q.81	T20 विश्व कप 2024 में सबसे ज्यादा विकेट लेने वाले भारतीय गेंदबाजों की सूची में अफ़गानिस्तान के फ़ज़लहक़ फ़ारूकी के साथ कौन शीर्ष पर रहे?			
Ans A).	मोहम्मद सिराज	B). अर्शदीप सिंह	C). जसप्रीत बुमराह	D). अक्षर पटेल
Correct Answer: B				
Q.82	निम्नलिखित में से किस वर्ष अखिल भारतीय किसान सभा का पहला अधिवेशन आयोजित किया गया था?			
Ans A).	1928	B). 1947	C). 1936	D). 1925
Correct Answer: C				
Q.83	भारत के चंद्रयान-3 मिशन के बारे में निम्नलिखित में से कौन-सा कथन सत्य है?			
Ans A).	इसके प्रक्षेपण में जीएसएलवी (GSLV) का उपयोग किया गया था। B). RAMBHA और ChaSTE इसके रोवर पेलोड्स (rover payloads) में से थे।			
C).	प्रोपल्शन मॉड्यूल (Propulsion Module) ने लैंडर मॉड्यूल को 100 km चंद्र कक्षा में स्थापित किया था।			
D).	LISA और LRA इसके लैंडर पेलोड्स (lander payloads) में से थे।			
Correct Answer: A				
Q.84	निम्नलिखित असाधारण संगीतकारों में से कौन औपचारिक स्कूली शिक्षा पूरी करने में असमर्थ था, जो एक संगीत प्रतिभा और नवप्रवर्तक के रूप में उभरा, जिन्हें त्रिमुखी, पंचमुखी, सप्तमुखी और नवमुखी रागों का आविष्कार करने का श्रेय दिया जाता है?			
Ans A).	एल. सुब्रमण्यम	B). एम.एस. सुब्बुलक्ष्मी	C). एम. बालमुरलीकृष्ण	D). टी.एम. कृष्णा
Correct Answer: C				
Q.85	मेघालय में वार्षिक वर्षा 400 cm से अधिक होती है, जबकि लद्दाख और पश्चिमी राजस्थान में यह 10 cm से कम होती है। कथन के आधार पर, भारत में वार्षिक वर्षा का पैटर्न निम्नलिखित में से कौन-सा है?			
Ans A).	पश्चिमी भागों में अधिक	B). क्षेत्रों के बीच महत्वपूर्ण अंतर के साथ, अत्यधिक परिवर्तनशील	C). पूरे देश में एकसमान	D). उत्तरी भागों में अधिक
Correct Answer: B				
Q.86	दो बल्बों के फिलामेंट के प्रतिरोध $R_1$ और $R_2$ हैं। यदि इन दोनों को समान्तर क्रम में जोड़ दिया जाए, तो विद्युत हानि का अनुपात होगा:			
Ans A).	$\frac{R_1}{R_2}$	B). $\frac{R_2}{R_1}$	C). $\frac{R_1}{(R_1 + R_2)}$	D). $\frac{R_2}{(R_1 + R_2)}$
Correct Answer: B				
Q.87	नेताजी सुभाष चंद्र बोस अंतर्राष्ट्रीय हवाई अड्डा निम्नलिखित में से किस शहर में स्थित है?			
Ans A).	चेन्नई	B). मुंबई	C). कोलकाता	D). नई दिल्ली
Correct Answer: C				
Q.88	ब्रिटिश कैबिनेट के एक सदस्य को 'भारत के राज्य सचिव (Secretary of State for India)' के रूप में कब नियुक्त किया गया था और भारत के शासन-संबंधी सभी मामलों के लिए उत्तरदायी बनाया गया था?			
Ans A).	1919	B). 1929	C). 1911	D). 1858
Correct Answer: D				
Q.89	वित्त वर्ष 2023-24 से वित्त वर्ष 2025-26 तक 3 वर्ष की अवधि के लिए लागू की जाने वाली NAMASTE योजना का पूरा नाम क्या है?			
Ans A).	नेशनल असिस्टेंस फॉर मैनुअल सैनिटेशन एंड ट्रीटमेंट एंडेवर्स (National Assistance for Manual Sanitation and Treatment Endeavors)			
B).	नेशनल ऐड फॉर मैकेनाइज्ड सैनिटेशन टेक्नोलॉजी एनहांसमेंट (National Aid for Mechanised Sanitation Technology Enhancement)			
C).	नेशनल एप्रोच फॉर मैनुअल सैनिटेशन एंड ट्रीटमेंट एनहांसमेंट (National Approach for Manual Sanitation and Treatment Enhancement)			
D).	नेशनल एक्शन फॉर मैकेनाइज्ड सैनिटेशन इकोसिस्टम (National Action for Mechanised Sanitation Ecosystem)			
Correct Answer: D				
Q.90	मध्य पटल में उपस्थित निम्नलिखित में से कौन सा प्राकृतिक विषमांगी पॉलीसैकेराइड (natural heterogeneous polysaccharides) समीपवर्ती पादप कोशिकाओं को मजबूत करता है तथा पादप ऊतकों को संसंजकता प्रदान करता है?			
Ans A).	म्यूसिन (Mucin)	B). एल्गिन (Algin)	C). पेक्टिन (Pectin)	D). काइटिन (Chitin)
Correct Answer: C				
Q.91	निम्नलिखित में से कौन-सा कथन एन्यूप्लोइड्स (aneuploids) के संबंध में गलत है?			
Ans A).	विपरीत ध्रुवों पर गुणसूत्रों का असमान वितरण			
B).	आमतौर पर यह अनियमित अर्धसूत्री विभाजन के परिणामस्वरूप होता है			
C).	किसी गुणसूत्र सेट में एक या अधिक गुणसूत्र या तो गायब हैं या उनकी अधिक प्रतियाँ हैं			
D).	वे जीव जिनकी प्रत्येक कोशिका में गुणसूत्रों के दो से अधिक सेट होते हैं			
Correct Answer: D				

<b>Q.92</b> जनगणना 2011 के अनुसार, किस केंद्र शासित प्रदेश की जनसंख्या सबसे कम है?				
<b>Ans</b> A). लक्षद्वीप	B). दमन और दीव	C). दादरा और नगर हवेली	D). चंडीगढ़	<b>Correct Answer: A</b>
<b>Q.93</b> भारतीय संविधान के किस संशोधन द्वारा 'मौलिक कर्तव्यों' की सूची का दावा किया गया था?				
<b>Ans</b> A). 42	B). 43	C). 41	D). 40	<b>Correct Answer: A</b>
<b>Q.94</b> जनगणना 2011 के अनुसार, निम्नलिखित में से किस पूर्वोत्तर राज्य की साक्षरता दर सबसे अधिक है?				
<b>Ans</b> A). असम	B). त्रिपुरा	C). नागालैंड	D). मेघालय	<b>Correct Answer: B</b>
<b>Q.95</b> एक ठोस पिंड की गति पर विचार करें जो किसी प्रकार से कीलकित या स्थिर (pivoted or fixed) है। इस प्रकार के निकाय की संभावित गति सर्वोत्तम रूप से क्या कहलाती है?				
<b>Ans</b> A). वृत्तीय गति (circular motion)	B). घूर्णन और स्थानांतरण का संयोजन (combination of rotation and translation)	C). स्थानांतरण (translation)	D). घूर्णन (rotation)	<b>Correct Answer: D</b>
<b>Q.96</b> CSL, कोच्चि द्वारा निर्माणाधीन एंटी-सबमरीन वॉरफेयर शैलो क्राफ्ट (Anti-Submarine Warfare Shallow Craft- ASW SWC) परियोजना के पहले युद्धपोत का नाम क्या है, जिसका पहला कील-लेइंग समारोह (Keel laying ceremony) 30 अगस्त 22 को किया गया था?				
<b>Ans</b> A). अरनाला (Arnala)	B). मंगरोल (Mangrol)	C). माहे (Mahe)	D). मालवन (Malwan)	<b>Correct Answer: C</b>
<b>Q.97</b> पानीपत का तृतीय युद्ध मराठा साम्राज्य और _____ के बीच हुआ था।				
<b>Ans</b> A). तैमूर साम्राज्य	B). सूरी साम्राज्य	C). दुर्गानी साम्राज्य	D). उज़्बेक	<b>Correct Answer: C</b>
<b>Q.98</b> निम्नलिखित में से कौन-सी प्रजाति उष्णकटिबंधीय सदाबहार वनों में पाई जाने वाली एक सामान्य वनस्पति प्रजाति है?				
<b>Ans</b> A). कैक्टस (Cactus)	B). महोगनी (Mahogany)	C). सागवान (Teak)	D). ऐकेशिया (Acacia)	<b>Correct Answer: B</b>
<b>Q.99</b> भारतीय संविधान के निम्नलिखित में से किस अनुच्छेद में कहा गया है कि गिरफ्तार किए गए किसी भी व्यक्ति को बिना सूचित किए हिरासत में नहीं रखा जाएगा?				
<b>Ans</b> A). अनुच्छेद 22	B). अनुच्छेद 19	C). अनुच्छेद 20	D). अनुच्छेद 21	<b>Correct Answer: A</b>
<b>Q.100</b> अगस्त 2024 में, भारतीय वायु सेना (IAF) ने किस संगठन को 200 अस्त्र एयर-टू-एयर मिसाइलों (Astra air-to-air missiles) के निर्माण की मंजूरी दी थी?				
<b>Ans</b> A). डीआरडीओ और एचएएल (DRDO and HAL)	B). डीआरडीओ और इसरो (DRDO and ISRO)	C). डीआरडीओ और बीडीएल (DRDO and BDL)	D). बीडीएल और एचएएल (BDL and HAL)	<b>Correct Answer: C</b>
<b>Q.101</b> आधारभूत खाद्य वर्गों के संबंध में निम्नलिखित में से कौन-सा कथन सत्य नहीं है?				
<b>Ans</b> A). अनाज द्वारा कुल Kcal/कैलोरी का 75% से अधिक की आपूर्ति होनी चाहिए।	B). कच्ची सब्जियों और फलों को भोजन में शामिल करना चाहिए।	C). कैल्शियम की आपूर्ति सुनिश्चित करने के लिए कम से कम एक बार दूध अवश्य लेना चाहिए।	D). प्रत्येक भोजन में प्रत्येक खाद्य वर्ग से कम से कम एक अथवा अधिक बार परोसना (servings) शामिल करना चाहिए।	<b>Correct Answer: A</b>
<b>Q.102</b> कौन-सी योजना अर्थव्यवस्था के सभी प्रमुख पहलुओं को शामिल करने का लक्ष्य निर्धारित करती है?				
<b>Ans</b> A). वैश्विक योजना (Global plan)	B). अनिवार्य योजना (Imperative plan)	C). आंशिक योजना (Partial plan)	D). व्यापक योजना (Comprehensive plan)	<b>Correct Answer: D</b>
<b>Q.103</b> निम्नलिखित राजाओं में से कौन, अपने जीवन के अंतिम चरण में जैन धर्म का अनुयायी बन गया था?				
<b>Ans</b> A). कुणाल	B). अशोक	C). बिंदुसार	D). चंद्रगुप्त मौर्य	<b>Correct Answer: D</b>
<b>Q.104</b> सितंबर 2024 में, वी सतीश कुमार ने निम्नलिखित में से किस तेल कंपनी के अध्यक्ष के रूप में अतिरिक्त कार्यभार संभाला?				
<b>Ans</b> A). भारत पेट्रोलियम कॉर्पोरेशन लिमिटेड (BPCL)	B). इंडियन ऑयल कॉर्पोरेशन लिमिटेड (IOCL)	C). तेल एवं प्राकृतिक गैस निगम (ONGC)	D). गैस अथॉरिटी ऑफ इंडिया लिमिटेड (GAIL)	<b>Correct Answer: B</b>
<b>Q.105</b> डॉ. वाईएस रावत (Dr. YS Rawat) को दिसंबर 2023 में निम्नलिखित में से किस संगठन का महानिदेशक नियुक्त किया गया?				
<b>Ans</b> A). भारतीय पुरातत्व सर्वेक्षण (Archaeological Survey of India)	B). भारतीय भूवैज्ञानिक सर्वेक्षण (Geological Survey of India)	C). भारतीय वनस्पति सर्वेक्षण (Botanical Survey of India)	D). भारतीय प्राणी सर्वेक्षण (Zoological Survey of India)	<b>Correct Answer: A</b>

Q.106 1920 में, निम्नलिखित में से किसने एक मराठी पाक्षिक-समाचार पत्र 'मूकनायक' शुरू किया?

Ans A). एमसी राजा

B). महात्मा गाँधी

C). डॉ. बीआर अंबेडकर

D). स्वामी अच्युतानंद

Correct Answer: C

Q.107 निम्नलिखित में से कौन, भारत में 'बेसिलिका ऑफ बॉम जीसस (Basilica of Bom Jesus)' का वास्तुकार था?

Ans A). विलियम एमर्सन (William Emerson)

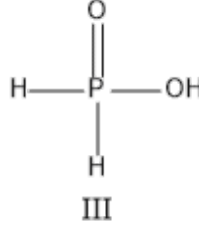
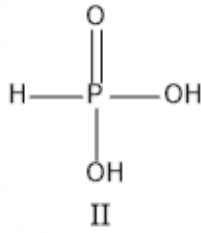
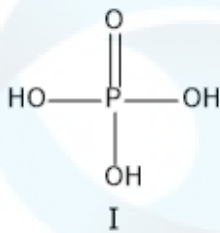
B). जॉर्ज विटेट और जॉर्ज बुश (George Wittet and Goerge Bush)

C). एरबर्ट बेकर और स्मिथ (Erbert Baker and Smith)

D). जूलियाओ सिमो और डोमिंगोस फर्नांडीस (Julião Simão and Domingos Fernandes)

Correct Answer: D

Q.108 निम्नलिखित अम्लों को अम्लीय शक्ति के बढ़ते क्रम में व्यवस्थित कीजिए।



Ans A). III<II<I

B). III<I<II

C). II<III<I

D). I<II<III

Correct Answer: D

Q.109 भारत के राष्ट्रपति के चुनाव में निम्नलिखित में से कौन-कौन शामिल होते हैं?

1. लोकसभा के निर्वाचित सदस्य

2. राज्यसभा के सभी सदस्य

3. राज्य विधानसभा के निर्वाचित सदस्य

4. राज्य विधान परिषद के निर्वाचित सदस्य

Ans A). केवल 1 और 3

B). 1, 2, 3 और 4

C). केवल 1 और 2

D). केवल 1, 2 और 3

Correct Answer: A

Q.110 भारतीय अर्थव्यवस्था में राष्ट्रीय कृषि एवं ग्रामीण विकास बैंक (NABARD) की प्राथमिक भूमिका क्या है?

Ans A). शहरी उद्यमों को सूक्ष्म ऋण प्रदान करना

B). भारत की विदेशी मुद्रा का प्रबंधन करना

C). ग्रामीण अवसंरचना को वित्तपोषित करना और कृषि विकास का समर्थन करना

D). औद्योगिक परियोजनाओं को प्रत्यक्ष ऋण देना

Correct Answer: C

Q.111 संसद में धन विधेयक के संबंध में निम्नलिखित में से कौन-सा कथन सही है?

Ans A). धन विधेयक केवल लोकसभा में पेश किया जा सकता है।

B). धन विधेयक लोकसभा में पेश नहीं किया जा सकता।

C). धन विधेयक संसद के किसी भी सदन में पेश किया जा सकता है।

D). धन विधेयक केवल राज्यसभा में पेश किया जा सकता है।

Correct Answer: A

Q.112 भारत में विनिवेश आयोग की स्थापना कब हुई थी?

Ans A). 1998 में

B). 1991 में

C). 1994 में

D). 1996 में

Correct Answer: D

Q.113 भारतीय संविधान के निम्नलिखित में से किस अनुच्छेद के अनुसार, भारत का एक नियंत्रक एवं महालेखा परीक्षक होगा, जिसे राष्ट्रपति अपने हस्ताक्षर और मुहर सहित आज्ञापत्र द्वारा नियुक्त करेगा?

Ans A). अनुच्छेद 145

B). अनुच्छेद 157

C). अनुच्छेद 148

D). अनुच्छेद 153

Correct Answer: C

Q.114 30 सितम्बर 2024 तक की स्थिति के अनुसार, विश्व बैंक में कितने सदस्य देश हैं?

Ans A). 189

B). 171

C). 158

D). 150

Correct Answer: A

Q.115 भारतीय संविधान का निम्नलिखित में से किस भाग का संबंध, यूपीएससी (UPSC) की स्वायत्तता, शक्तियों और प्रकार्यों, तथा सदस्यों के संघटन, नियुक्तियों और पदों से हटाये जाने से संबंधित प्रावधान से है?

Ans A). XIV

B). XI

C). XIII

D). XII

Correct Answer: A

Q.116 निम्नलिखित में से कौन-सी नदी प्रणाली, सुनिश्चित मार्ग पर चलती है, विसर्प नहीं बनाती (absence of meanders) और बारहमासी (non-perennial) नहीं होती?

Ans A). ब्रह्मपुत्र

B). गंगा

C). हिमालयी

D). प्रायद्वीपीय

Correct Answer: D

Q.117 भारतीय प्रांत में जन्मे लोग, जिनके माता-पिता में से किसी एक का जन्म भारत में हुआ हो, तथा जो लोग संविधान के लागू होने से ठीक पहले पांच या अधिक वर्षों तक भारतीय निवासी के रूप में रहे हों, उनका उल्लेख किस अनुच्छेद किया गया है?

Ans A). अनुच्छेद 10

B). अनुच्छेद 8

C). अनुच्छेद 4

D). अनुच्छेद 5

Correct Answer: D

Q.118 \_\_\_\_\_ किसी देश में उत्पादित वस्तुओं और सेवाओं का कुल मूल्य है, जो विदेशों से प्राप्त आय के अतिरिक्त होता है।

Ans A). औसत उत्पाद आय      B). निवल राष्ट्रीय मूल्य      C). सकल घरेलू उत्पाद      D). राष्ट्रीय उत्पाद/राष्ट्रीय आय      **Correct Answer: C**

Q.119 निम्नलिखित में से कौन-सा संगठन 2023 में भारत की अध्यक्षता में G20 का सदस्य बना?

Ans A). दक्षिण पूर्वी एशियाई राष्ट्रों का संगठन      B). काड समूह      C). दक्षिण एशियाई क्षेत्रीय सहयोग संगठन      D). अफ्रीकी संघ      **Correct Answer: D**

Q.120 'मास्टरपीस ऑफ विजयनगर आर्ट (Masterpieces of Vijayanagara Art)' किसने लिखा है?

Ans A). डॉ. वी गणपति स्थपति      B). प्रणब चंद्र रॉय      C). डॉ सिदिगी राजशेखर      D). आर.के. नारायण      **Correct Answer: C**

2024/12/14-08:35:22