

Constable GD in CAPFs and SSF Rifleman GD in AR and Sepoy in NCB Examination 2025

Exam Date	04/02/2025
Exam Time	12:00 PM - 1:00 PM
Subject	Constable GD Examination 2025

Section : Part-A-General Intelligence and Reasoning

Q.1	PSPN अंग्रेजी वर्णमाला क्रम के आधार पर एक निश्चित तरीके से OROM से संबंधित है। उसी तरीके से YBYW, XAXV से संबंधित है। उसी तर्क का अनुसरण करते हुए QTQO दिए गए विकल्पों में से किससे संबंधित है?
Ans	<div><div><div>✗ 1. PTOQ</div><div>✗ 2. PRON</div><div>✓ 3. PSPN</div><div>✗ 4. PSON</div></div></div>
Q.2	एक निश्चित कूट भाषा में, 'A + B' का अर्थ है कि 'A, B की बहन है', 'A - B' का अर्थ है कि 'A, B का पिता है', 'A x B' का अर्थ है कि 'A, B का भाई है' और 'A ÷ B' का अर्थ है कि 'A, B की माता है'। यदि 'A ÷ B + C x D - E' है, तो A का D से क्या संबंध है?
Ans	<div><div><div>✗ 1. बहन की पुत्री</div><div>✗ 2. पुत्री की बहन</div><div>✗ 3. पिता की माता</div><div>✓ 4. माता</div></div></div>
Q.3	अंग्रेजी वर्णमाला क्रम के आधार पर REMY एक निश्चित प्रकार से VHOZ से संबंधित है। ZFHU ठीक उसी प्रकार DIJV से संबंधित है। उसी तर्क का अनुसरण करते हुए LBSO दिए गए विकल्पों में से किससे संबंधित है?
Ans	<div><div><div>✗ 1. QDWR</div><div>✓ 2. PEUP</div><div>✗ 3. OFVQ</div><div>✗ 4. RDWP</div></div></div>
Q.4	आठ व्यक्ति दो समानांतर पंक्तियों में बैठे हैं जिनमें से प्रत्येक पंक्ति में 4 व्यक्ति इस प्रकार बैठे हैं कि आसन्न व्यक्तियों के बीच की दूरी समान है। पंक्ति 1 में - I, N, K और S बैठे हैं और उन सभी का मुख दक्षिण की ओर है। पंक्ति 2 में - P, A, R और T बैठे हैं और उन सभी का मुख उत्तर की ओर है। इस प्रकार, पहली पंक्ति के प्रत्येक व्यक्ति का मुख दूसरी पंक्ति के किसी अन्य व्यक्ति की ओर है। R, A के ठीक दाईं ओर बैठा है। K और S के बीच में केवल दो व्यक्ति बैठे हैं। A, K के सम्मुख है। जो व्यक्ति N के सम्मुख है, वह P के ठीक बाईं ओर बैठा है। T किसी भी छोर पर नहीं बैठा है। निम्नलिखित में से कौन-सा विकल्प, एक-दूसरे के सम्मुख बैठे दोनों व्यक्तियों को निरूपित करता है?
Ans	<div><div><div>✗ 1. N और P</div><div>✗ 2. S और R</div><div>✓ 3. I और R</div><div>✗ 4. K और T</div></div></div>
Q.5	यदि शब्द JOSTLED के प्रत्येक अक्षर को अंग्रेजी वर्णमाला क्रम में व्यवस्थित किया जाए, तो कितने अक्षरों का स्थान अपरिवर्तित रहेगा?
Ans	<div><div><div>✗ 1. 1</div><div>✗ 2. 2</div><div>✗ 3. 3</div><div>✓ 4. 0</div></div></div>

Q.6

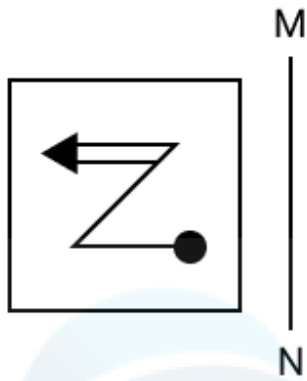
‘J’ को ‘9-18-12-6’ के रूप में और ‘TBRX’ को ‘5-23-7-1’ के रूप में
Tषा में ‘KAVO’ के लिए कूट क्या है?

- Ans
- ✓ 1. 14-24-3-10
 - ✗ 2. 13-25-6-12
 - ✗ 3. 11-21-2-9
 - ✗ 4. 15-26-4-11

Q.7

- Ans
- ✗ 1. D
 - ✗ 2. R
 - ✓ 3. E
 - ✗ 4. N

Q.8 जब दर्पण को नीचे दर्शाए गए अनुसार MN पर रखा जाता है, तो दी गई आकृति के सही दर्पण प्रतिबिंब का चयन कीजिए।



Ans

- ✓ 1.
- ✗ 2.
- ✗ 3.
- ✗ 4.

Q.9 एक पासे के फलकों पर I, L, O, V, A और F अक्षर अंकित हैं। नीचे एक ही पासे की दो स्थितियाँ दी गई हैं। फलक O के विपरीत कौन-सा फलक है?



Ans

- ✓ 1. F
- ✗ 2. L
- ✗ 3. V
- ✗ 4. A

Q.10 दी गई श्रृंखला में प्रश्न चिह्न (?) के स्थान पर क्या आना चाहिए?

79 72 58 37 9 ?

- Ans
- ☒ 1. -27
 - ☒ 2. -25
 - ☒ 3. -26
 - ☒ 4. -24

Q.11 अंग्रेजी वर्णमाला क्रम के आधार पर दी गई श्रृंखला में प्रश्न-चिह्न (?) के स्थान पर क्या आना चाहिए?

WUY KIM YWA MKO ?

- Ans
- ☒ 1. AYC
 - ☒ 2. BYC
 - ☒ 3. ZYC
 - ☒ 4. CYC

Q.12 निम्नलिखित चार अक्षर-समूहों में से तीन एक निश्चित प्रकार से समान हैं और इस प्रकार एक समूह बनाते हैं। वह कौन-सा अक्षर-समूह है जो उस समूह से संबंधित नहीं है?

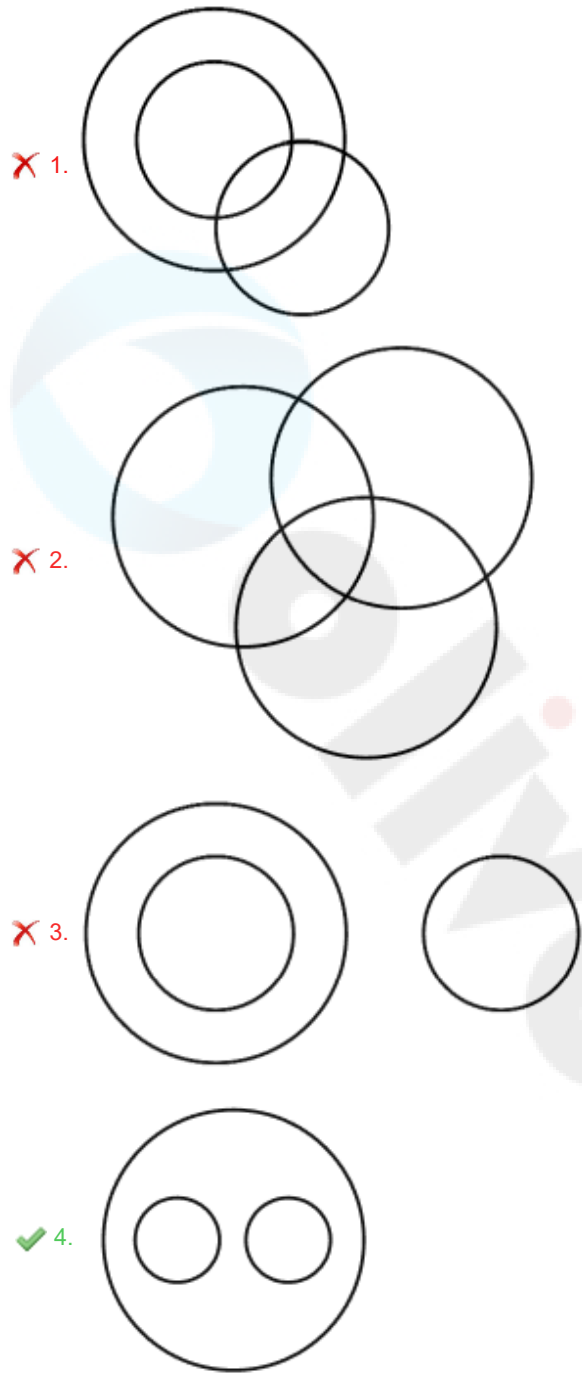
(ध्यान दें: असंगत अक्षर-समूह, उस अक्षर-समूह में व्यंजनों/स्वरों की संख्या या उनके स्थान पर आधारित नहीं है।)

- Ans
- ☒ 1. EIK
 - ☒ 2. CGI
 - ☒ 3. PTV
 - ☒ 4. GLM

Q.13 निम्नलिखित वर्गों के बीच संबंधों को सटीक रूप से निरूपित करने वाले वेन आरेख का चयन कीजिए।

परिवहन, बस, हवाई जहाज

Ans



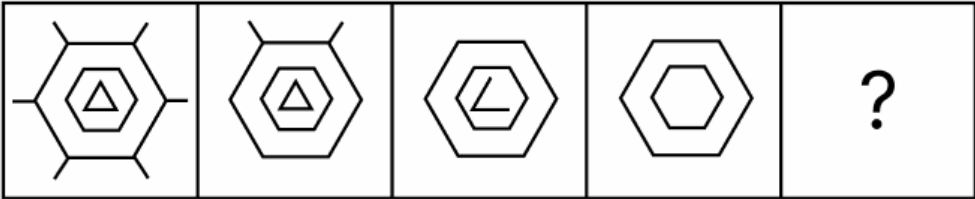
Q.14 दी गई श्रृंखला में प्रश्न चिह्न (?) के स्थान पर क्या आना चाहिए?

14 23 42 71 110 ?

Ans

- 1. 180
- 2. 164
- 3. 159
- 4. 172

Q.15 विकल्पों में दी गई उस आकृति की पहचान कीजिए जिसे प्रश्न चिह्न (?) के स्थान पर रखने पर श्रृंखला तार्किक रूप से पूर्ण हो जाएगी।



Ans

✗ 1.



✓ 2.



✗ 3.



✗ 4.



Q.16 सात व्यक्ति P, Q, R, S, T, U और V एक सीधी पंक्ति में उत्तर की ओर अभिमुख होकर बैठे हैं (परंतु जरूरी नहीं कि वे इसी क्रम में बैठे हों)। V, Q के ठीक दाईं ओर तथा R के ठीक बाईं ओर बैठा है। P, R के ठीक दाईं ओर तथा S के ठीक बाईं ओर बैठा है। U, S के दाईं ओर दूसरे स्थान पर बैठा है। U पंक्ति के किसी एक छोर पर बैठा है। S और U के बीच कौन बैठा है?

Ans

✗ 1. V

✓ 2. T

✗ 3. P

✗ 4. R

Q.17 यदि '+' और '-' को परस्पर बदल दिया जाए तथा 'x' और '÷' को परस्पर बदल दिया जाए, तो निम्नलिखित समीकरण में प्रश्न चिह्न (?) के स्थान पर क्या आएगा?

$18 \div 5 + 26 - 45 \times 5 = ?$

Ans

✗ 1. 68

✓ 2. 73

✗ 3. 75

✗ 4. 80

Q.18 दिए गए कथनों और निष्कर्षों को ध्यानपूर्वक पढ़िए। यह मानते हुए कि कथनों में दी गई जानकारी सत्य है, चाहे वह सामान्यतः ज्ञात तथ्यों से भिन्न प्रतीत होती हो और निर्णय लीजिए कि दिए गए निष्कर्षों में से कौन-सा/कौन-से निष्कर्ष कथनों का तार्किक रूप से अनुसरण करता है/करते हैं।

कथन:
सभी तार, केबल हैं।
सभी तार, रस्सियाँ हैं।
कुछ रस्सियाँ, स्टील हैं।

निष्कर्ष:
(I) कुछ स्टील, तार हैं।
(II) कुछ रस्सियाँ, केबल हैं।

- Ans
- ✓ 1. केवल निष्कर्ष (II) अनुसरण करता है
 - ✗ 2. न तो निष्कर्ष (I) और न ही (II) अनुसरण करता है
 - ✗ 3. केवल निष्कर्ष (I) अनुसरण करता है
 - ✗ 4. निष्कर्ष (I) और (II) दोनों अनुसरण करते हैं

Q.19 किसी निश्चित कूट भाषा में, 'TEDI' को '11' के रूप में कूट बढ़ किया जाता है और 'SUCBVO' को '13' के रूप में कूट बढ़ किया जाता है। दी गई कूट भाषा में 'YXJIAZL' को किस प्रकार कूट बढ़ किया जाएगा?

- Ans
- ✓ 1. 14
 - ✗ 2. 9
 - ✗ 3. 10
 - ✗ 4. 12

Q.20 उस विकल्प का चयन कीजिए, जो अक्षरों के उस क्रम को दर्शाता है, जिसे नीचे दिए गए रिक्त स्थानों में क्रमिक रूप से बाएँ से दाएँ रखे जाने पर दी गई अक्षर श्रृंखला पूरी हो जाएगी।

_ K _ U T O _ L _ T O _ _ U T O K L _ _

- Ans
- ✗ 1. LOKUKTUL
 - ✗ 2. OKLUKULT
 - ✓ 3. OLKUKLUT
 - ✗ 4. OLKUKUTL

Section : Part-B-General Knowledge and General awareness

Q.1 किसी राज्य की विधान सभा को भंग करने की शक्ति किसके पास निहित है?

- Ans
- ✗ 1. राज्य के मुख्यमंत्री
 - ✓ 2. राज्य के राज्यपाल
 - ✗ 3. राज्य के मुख्य सचिव
 - ✗ 4. उच्च न्यायालय के मुख्य न्यायाधीश

Q.2 संविधान (अनुसूचित जाति और अनुसूचित जनजाति) आदेश (संशोधन) विधेयक, 2024 का उद्देश्य निम्नलिखित में से किस भारतीय राज्य में अनुसूचित जाति और अनुसूचित जनजाति की सूची को संशोधित करना है?

- Ans
- ✗ 1. उत्तर प्रदेश
 - ✗ 2. राजस्थान
 - ✗ 3. महाराष्ट्र
 - ✓ 4. ओडिशा

Q.3 जून 2024 में, किसने अपनी वायनाड लोकसभा सीट से त्यागपत्र दे दिया?

- Ans
- ✗ 1. मल्लिकार्जुन खड़गे
 - ✗ 2. प्रियंका गांधी वाड़ा
 - ✓ 3. राहुल गांधी
 - ✗ 4. सोनिया गांधी

Q.4	भारतीय पैरा एथलीट पारुल परमार किस खेल से संबंध रखती हैं?
Ans	<div><div><input type="checkbox"/></div>1. निशानेबाजी</div> <div><div><input checked="" type="checkbox"/></div>2. बैडमिंटन</div> <div><div><input type="checkbox"/></div>3. तैराकी</div> <div><div><input type="checkbox"/></div>4. एथलेटिक्स</div>
Q.5	कपड़ा उद्योग में कपड़ों के श्वेतन (या रंग हटाने) के लिए किस रसायन का उपयोग किया जाता है?
Ans	<div><div><input checked="" type="checkbox"/></div>1. कैल्शियम ऑक्सीक्लोराइड</div> <div><div><input type="checkbox"/></div>2. कैल्शियम क्लोराइड</div> <div><div><input type="checkbox"/></div>3. सोडियम कार्बोनेट</div> <div><div><input type="checkbox"/></div>4. सोडियम हाइड्रोजनकार्बोनेट</div>
Q.6	राष्ट्रीय बहुआयामी गरीबी सूचकांक 2023 के अनुसार, निम्नलिखित में से किस राज्य में सबसे तेजी से गरीबी में कमी आई है?
Ans	<div><div><input type="checkbox"/></div>1. हरियाणा</div> <div><div><input type="checkbox"/></div>2. मणिपुर</div> <div><div><input type="checkbox"/></div>3. कर्नाटक</div> <div><div><input checked="" type="checkbox"/></div>4. उत्तर प्रदेश</div>
Q.7	निम्नलिखित में से कौन-सा वेद मुख्य रूप से बुरी आत्माओं और बीमारियों को दूर करने के लिए जादुई मंत्रों और आकर्षण का संग्रह है?
Ans	<div><div><input type="checkbox"/></div>1. ऋग्वेद</div> <div><div><input type="checkbox"/></div>2. सामवेद</div> <div><div><input checked="" type="checkbox"/></div>3. अथर्ववेद</div> <div><div><input type="checkbox"/></div>4. यजुर्वेद</div>
Q.8	बांग्लादेश के संविधान के अनुसार, निम्नलिखित में से कौन-सा बांग्लादेश का राज्य धर्म है?
Ans	<div><div><input checked="" type="checkbox"/></div>1. इस्लाम</div> <div><div><input type="checkbox"/></div>2. ईसाई धर्म</div> <div><div><input type="checkbox"/></div>3. हिन्दू धर्म</div> <div><div><input type="checkbox"/></div>4. बौद्ध धर्म</div>
Q.9	निम्नलिखित में से किस अधिकार को जीवन का अधिकार और व्यक्तिगत स्वतंत्रता के अधिकार का एक घटक माना जाता है?
Ans	<div><div><input type="checkbox"/></div>1. अभिव्यक्ति की स्वतंत्रता का अधिकार</div> <div><div><input type="checkbox"/></div>2. समानता का अधिकार</div> <div><div><input checked="" type="checkbox"/></div>3. निजता का अधिकार</div> <div><div><input type="checkbox"/></div>4. संपत्ति का अधिकार</div>
Q.10	रानी मचैया _____ की एक उम्माथत (Ummathat) लोक नर्तकी हैं, जिन्हें कला (लोक नृत्य) के क्षेत्र में पद्म श्री 2023 प्राप्त हुआ।
Ans	<div><div><input type="checkbox"/></div>1. केरल</div> <div><div><input type="checkbox"/></div>2. तेलंगाना</div> <div><div><input checked="" type="checkbox"/></div>3. कर्नाटक</div> <div><div><input type="checkbox"/></div>4. गोवा</div>

Q.11	लॉरेंशियम, एक रासायनिक तत्व जिसे एक्टिनाइड्स के अंतिम सदस्य के रूप में वर्गीकृत किया गया है, का परमाणु क्रमांक कितना है?
Ans	<div><div><div>✖</div><div>1. 108</div></div><div><div>✔</div><div>2. 103</div></div><div><div>✖</div><div>3. 101</div></div><div><div>✖</div><div>4. 99</div></div></div>
Q.12	'कलिंग महोत्सव' किस राज्य में मनाया जाता है?
Ans	<div><div><div>✖</div><div>1. कर्नाटक</div></div><div><div>✖</div><div>2. महाराष्ट्र</div></div><div><div>✔</div><div>3. ओडिशा</div></div><div><div>✖</div><div>4. असम</div></div></div>
Q.13	1947 में जब भारत को स्वतंत्रता प्राप्त हुई, तब ब्रिटिश प्रधानमंत्री कौन थे?
Ans	<div><div><div>✖</div><div>1. एंथनी ईडन (Anthony Eden)</div></div><div><div>✖</div><div>2. विंस्टन चर्चिल (Winston Churchill)</div></div><div><div>✔</div><div>3. क्लेमेंट एटली (Clement Attlee)</div></div><div><div>✖</div><div>4. रैमसे मैकडोनाल्ड (Ramsay MacDonald)</div></div></div>
Q.14	प्रथम पंचवर्षीय योजना (1951-1956) का मुख्य लक्ष्य क्या था?
Ans	<div><div><div>✖</div><div>1. तीव्र औद्योगीकरण</div></div><div><div>✔</div><div>2. कृषि विकास</div></div><div><div>✖</div><div>3. भारी उद्योगों का विकास</div></div><div><div>✖</div><div>4. उद्योगों का निजीकरण</div></div></div>
Q.15	पंचवर्षीय योजना का निम्नलिखित में से कौन-सा लक्ष्य सीधे जनता से संबंधित है?
Ans	<div><div><div>✔</div><div>1. समता</div></div><div><div>✖</div><div>2. आत्मनिर्भरता</div></div><div><div>✖</div><div>3. विकास</div></div><div><div>✖</div><div>4. आधुनिकीकरण</div></div></div>
Q.16	नीलगिरि सबसे पुरानी पर्वत श्रृंखलाओं में से एक है, यह किन तीन राज्यों के त्रि-सीमा पर स्थित है?
Ans	<div><div><div>✖</div><div>1. गुजरात, राजस्थान, हरियाणा</div></div><div><div>✔</div><div>2. तमिलनाडु, केरल, कर्नाटक</div></div><div><div>✖</div><div>3. उत्तरी यूपी, उत्तराखंड, हिमाचल प्रदेश</div></div><div><div>✖</div><div>4. असम, नागालैंड, त्रिपुरा</div></div></div>
Q.17	निम्नलिखित में से कौन रॉक 'एन' रोल (Rock 'n' Roll) को हिंदी धुनों में लाने वाले पहले संगीत निर्देशक थे?
Ans	<div><div><div>✔</div><div>1. राहुल देव बर्मन</div></div><div><div>✖</div><div>2. हरिप्रसाद चौरसिया</div></div><div><div>✖</div><div>3. रवि शंकर</div></div><div><div>✖</div><div>4. जाकिर हुसैन</div></div></div>
Q.18	दिए गए रंगों में से कौन सा जूडो ग्रेड (Judo grades) से संबंधित नहीं है?
Ans	<div><div><div>✖</div><div>1. लाल</div></div><div><div>✖</div><div>2. सफ़ेद</div></div><div><div>✔</div><div>3. गुलाबी</div></div><div><div>✖</div><div>4. नीला</div></div></div>

Q.19	ऐसी पहली पंचवर्षीय योजना कौन-सी थी जिसे पूरी होने से पहले ही समाप्त कर दिया गया और क्यों?
Ans	<div><div><div><div><div></div></div><div>1. द्वितीय योजना, आर्थिक अस्थिरता के कारण</div></div><div><div><div></div></div><div>2. तृतीय योजना, प्राकृतिक आपदाओं के कारण</div></div><div><div><div></div></div><div>3. सातवीं योजना, राजनीतिक संघर्षों के कारण</div></div><div><div><div></div></div><div>4. पाँचवीं योजना, सरकार में परिवर्तन के कारण</div></div></div></div>
Q.20	पद्म श्री पुरस्कार से सम्मानित शोवना नारायण किस भारतीय शास्त्रीय नृत्य शैली से संबंधित हैं?
Ans	<div><div><div><div><div></div></div><div>1. मणिपुरी</div></div><div><div><div></div></div><div>2. कथक</div></div><div><div><div></div></div><div>3. भरतनाट्यम</div></div><div><div><div></div></div><div>4. ओडिसी</div></div></div></div>

Section : Part-C-Elementary Mathematics

Q.1	सारंग ने HDFC में 4% वार्षिक ब्याज दर पर कुछ धनराशि का निवेश किया। यदि 2 वर्षों के बाद, सारंग को वार्षिक रूप से चक्रवृद्धि होने वाले चक्रवृद्धि ब्याज के रूप में ₹153 प्राप्त होता है, तो संगत साधारण ब्याज (₹ में) कितना होगा?
Ans	<div><div><div><div><div></div></div><div>1. 165</div></div><div><div><div></div></div><div>2. 150</div></div><div><div><div></div></div><div>3. 145</div></div><div><div><div></div></div><div>4. 160</div></div></div></div>
Q.2	एक ग्राहक किसी विशेष वस्तु को खरीदने के लिए 40% की छूट या 25% और 15% की दो क्रमिक छूट के बीच निर्णय नहीं ले पा रहा है। दोनों छूटों के बीच कितना अंतर है?
Ans	<div><div><div><div><div></div></div><div>1. 3.75%</div></div><div><div><div></div></div><div>2. 2.75%</div></div><div><div><div></div></div><div>3. 3.25%</div></div><div><div><div></div></div><div>4. 2.25%</div></div></div></div>
Q.3	एक दुकानदार के पास 7 cm त्रिज्या वाला एक गोलाकार लड्डू है। उसी सामग्री से, 3.5 cm त्रिज्या वाले कितने लड्डू बनाए जा सकते हैं?
Ans	<div><div><div><div><div></div></div><div>1. 4</div></div><div><div><div></div></div><div>2. 6</div></div><div><div><div></div></div><div>3. 12</div></div><div><div><div></div></div><div>4. 8</div></div></div></div>
Q.4	672 और 7056 का LCM ज्ञात कीजिए।
Ans	<div><div><div><div><div></div></div><div>1. 28224</div></div><div><div><div></div></div><div>2. 42336</div></div><div><div><div></div></div><div>3. 7056</div></div><div><div><div></div></div><div>4. 14112</div></div></div></div>
Q.5	रचिन एक दूरी 2 घंटे तक 60 km/hr की चाल से और 80 km की दूरी 40 km/hr की चाल से तय करता है। रचिन की औसत चाल (km/hr में) ज्ञात कीजिए।
Ans	<div><div><div><div><div></div></div><div>1. 50</div></div><div><div><div></div></div><div>2. 59</div></div><div><div><div></div></div><div>3. 55</div></div><div><div><div></div></div><div>4. 47</div></div></div></div>

Q.6	दो रेलगाड़ियाँ, जिनमें से प्रत्येक 180 m लंबी है, समानांतर पटरियों पर 50 km/hr और 70 km/hr की चाल से एक दूसरे की ओर बढ़ रही हैं। कितने सेकंड में वे एक दूसरे को पूरी तरह से पार कर जाएँगी?
Ans	<div> <div>✗ 1. 10.4</div> <div>✗ 2. 10.6</div> <div>✓ 3. 10.8</div> <div>✗ 4. 10.2</div> </div>
Q.7	मूल्यांकन कीजिए : $(-9) - (-60) \div (-12) + (-3) \times 9$
Ans	<div> <div>✓ 1. -41</div> <div>✗ 2. -44</div> <div>✗ 3. -40</div> <div>✗ 4. -43</div> </div>
Q.8	पेट्रोल के मूल्य में (प्रति लीटर) 60% की वृद्धि होती है। इसकी खपत में कितने प्रतिशत की कमी कर दी जाए कि इस पर होने वाले व्यय में केवल 12% की वृद्धि हो?
Ans	<div> <div>✗ 1. 36%</div> <div>✓ 2. 30%</div> <div>✗ 3. 66%</div> <div>✗ 4. 70%</div> </div>
Q.9	राजेश्वर एक कार्य को 12 दिनों में, विक्रम 6 दिनों में और टाइगर 15 दिनों में पूरा कर सकता है। वे सभी एक साथ कार्य करना शुरू करते हैं, लेकिन राजेश्वर 2 दिन बाद कार्य करना छोड़ देता है और विक्रम कार्य पूरा होने से 3 दिन पहले कार्य करना छोड़ देता है। कार्य कितने दिनों में पूरा होगा?
Ans	<div> <div>✗ 1. $5\frac{4}{7}$</div> <div>✓ 2. $5\frac{5}{7}$</div> <div>✗ 3. $5\frac{6}{7}$</div> <div>✗ 4. $5\frac{3}{7}$</div> </div>
Q.10	मूल्यांकन कीजिए : $16 + 10 \div 5 - 2 \times 3$
Ans	<div> <div>✓ 1. 12</div> <div>✗ 2. 15</div> <div>✗ 3. 14</div> <div>✗ 4. 11</div> </div>
Q.11	एक बेईमान दुकानदार अपने सामान को क्रय मूल्य पर बेचने का दावा करता है। हालाँकि, वह एक ऐसे बाट का उपयोग करता है जिसका वजन वास्तव में उस पर लिखे वजन से 26% कम है। उसका लाभ प्रतिशत ज्ञात कीजिए।
Ans	<div> <div>✗ 1. $36\frac{6}{37}\%$</div> <div>✗ 2. $37\frac{10}{37}\%$</div> <div>✗ 3. $34\frac{5}{37}\%$</div> <div>✓ 4. $35\frac{5}{37}\%$</div> </div>

Q.12 निम्नलिखित का मान ज्ञात कीजिए।

$$\left[(84 \div 6) \times \left\{ \frac{91}{7} + \frac{16}{2} \times (8 - 6) \right\} \right]$$

- Ans
- ☐ 1. 400
 - ☐ 2. 426
 - ☐ 3. 409
 - ☒ 4. 406

Q.13 दो ट्रेनें 60 km/h और 110 km/h की चाल से विपरीत दिशाओं में गति कर रही हैं। एक ट्रेन की लंबाई 360 m है। उन्हें एक-दूसरे को पार करने में 21 सेकंड का समय लगता है। दूसरी ट्रेन की लंबाई (m में) दशमलव के 2 स्थानों तक ज्ञात कीजिए।

- Ans
- ☐ 1. 630.92
 - ☐ 2. 632.93
 - ☐ 3. 630.08
 - ☒ 4. 631.66

Q.14 एक उम्मीदवार को 25% अंक प्राप्त होते हैं और वह 68 अंकों से अनुत्तिर्ण हो जाता है, जबकि एक दूसरे उम्मीदवार, जिसे 50% अंक प्राप्त होते हैं, को परीक्षा उत्तीर्ण करने के लिए आवश्यक न्यूनतम अंकों से 42 अंक अधिक प्राप्त होते हैं। परीक्षा के लिए पूर्णांक (maximum marks) ज्ञात कीजिए।

- Ans
- ☒ 1. 440
 - ☐ 2. 400
 - ☐ 3. 430
 - ☐ 4. 410

Q.15 वार्षिक साधारण ब्याज की समान दर पर अमित ₹5400 की राशि का निवेश करता है और गोपाल ₹9400 की राशि का निवेश करता है। यदि 4 वर्ष के अंत में, गोपाल को अमित से ₹480 अधिक ब्याज प्राप्त होता है, तो वार्षिक ब्याज की दर (प्रतिशत में) ज्ञात कीजिए।

- Ans
- ☐ 1. 5
 - ☒ 2. 3
 - ☐ 3. 2
 - ☐ 4. 4

Q.16 एक दुकानदार ने ₹520 में एक वस्तु खरीदी। 10% लाभ प्राप्त करने के लिए उसे वस्तु को किस मूल्य (₹ में) पर बेचना चाहिए?

- Ans
- ☐ 1. 584
 - ☐ 2. 468
 - ☐ 3. 560
 - ☒ 4. 572

Q.17 एक कक्षा के 48 विद्यार्थियों की औसत आयु 22 वर्ष है। यदि शिक्षक की आयु भी सम्मिलित कर ली जाए, तो संपूर्ण समूह की औसत आयु 23 वर्ष हो जाती है। शिक्षक की आयु (वर्ष में) ज्ञात कीजिए।

- Ans
- ☐ 1. 68
 - ☐ 2. 70
 - ☒ 3. 71
 - ☐ 4. 60

Q.18 एक किले में 150 पुरुषों के लिए 85 दिनों के भोजन का प्रबंध था। 15 दिनों के बाद, 25 पुरुष किले से चले गए। बचा हुआ भोजन कितने दिनों तक चलेगा?

- Ans
- ☒ 1. 84
 - ☐ 2. 82
 - ☐ 3. 80
 - ☐ 4. 88

Q.19 यदि $7A = 6B = 12C$ है, तो $A : B : C$ ज्ञात कीजिए।

- Ans
- ☐ 1. $14 : 12 : 7$
 - ☐ 2. $7 : 12 : 14$
 - ☐ 3. $12 : 7 : 14$
 - ☒ 4. $12 : 14 : 7$

Q.20 नितिन के पास ₹1617 हैं। उसने इसे अपने पुत्रों प्रवीण और ऋषि के बीच बांट दिया तथा उन्हें इसे वार्षिक रूप से चक्रवृद्धि होने वाले 10% ब्याज दर पर निवेश करने को कहा। यह देखा गया कि प्रवीण और ऋषि को क्रमशः 17 और 18 वर्ष बाद समान धनराशि प्राप्त हुई। नितिन ने प्रवीण को कितनी धनराशि (₹ में) दी थी?

- Ans
- ☐ 1. 770
 - ☒ 2. 847
 - ☐ 3. 870
 - ☐ 4. 697

Section : Part-D-English

Q.1 The given sentence is divided into four segments. Select the option that has the segment with an adverbial usage error.

Jackson told Aria, "Generally, I am grateful for your help."

- Ans
- ☒ 1. "Generally, I am
 - ☐ 2. your help."
 - ☐ 3. grateful for
 - ☐ 4. Jackson told Aria,

Q.2 Select the option that best defines the given word.

Banish

- Ans
- ☐ 1. To harm
 - ☐ 2. To evaluate
 - ☒ 3. To relegate
 - ☐ 4. To determine

Q.3 Select the most appropriate meaning of the given word.

Dilemma

- Ans
- ☐ 1. Situation
 - ☐ 2. Portion
 - ☐ 3. Worn
 - ☒ 4. Plight

Q.4 Select the word segment that can substitute the bracketed word segment correctly and complete the sentence. Select 'No correction required' if the given segment is correct.

(Did she gave) her business card to the clients at the party last night?

- Ans
- ☒ 1. Did she give her business card to the clients at the party last night?
 - ☐ 2. Did she given her business card to the clients at the party last night?
 - ☐ 3. Does she gave her business card to the clients at the party last night?
 - ☐ 4. No correction required

Q.5	Select the most appropriate meaning of the underlined idiom.
He suddenly tried <u>to throw cold water</u> on my plans.	
Ans	<div><input checked="" type="checkbox"/> 1. To take revenge</div> <div><input checked="" type="checkbox"/> 2. To understand the hidden meaning</div> <div><input checked="" type="checkbox"/> 3. To seize the opportunity</div> <div><input checked="" type="checkbox"/> 4. To discourage</div>
Q.6	Select the most appropriate option to substitute the underlined segment in the given sentence.
The article that you have submitted <u>isn't make sense</u> to me.	
Ans	<div><input checked="" type="checkbox"/> 1. does it make sense</div> <div><input checked="" type="checkbox"/> 2. doesn't make sense</div> <div><input checked="" type="checkbox"/> 3. is it making sense</div> <div><input checked="" type="checkbox"/> 4. doesn't it make sense</div>
Q.7	Select the most appropriate ANTONYM of the given word.
Dainty	
Ans	<div><input checked="" type="checkbox"/> 1. Timid</div> <div><input checked="" type="checkbox"/> 2. Critical</div> <div><input checked="" type="checkbox"/> 3. Inelegant</div> <div><input checked="" type="checkbox"/> 4. Demanding</div>
Q.8	Identify the INCORRECTLY spelt word in the given sentence.
The chef used a special recepie for the gourmet dish.	
Ans	<div><input checked="" type="checkbox"/> 1. Special</div> <div><input checked="" type="checkbox"/> 2. Recepie</div> <div><input checked="" type="checkbox"/> 3. Chef</div> <div><input checked="" type="checkbox"/> 4. Gourmet</div>
Q.9	Select the most appropriate option to fill in the blank.
Ram <u>dropped</u> the glass and it shattered on the floor. 'Drop' here means _____.	
Ans	<div><input checked="" type="checkbox"/> 1. stopped</div> <div><input checked="" type="checkbox"/> 2. fall or let fall</div> <div><input checked="" type="checkbox"/> 3. an ascent</div> <div><input checked="" type="checkbox"/> 4. pay a casual visit</div>
Q.10	Parts of the following sentence have been given as options. Select the option that contains an error.
The experimental chef combined flavours audacious and with an almost synesthetic sensibility, creating dishes that challenged the very notion of culinary categories.	
Ans	<div><input checked="" type="checkbox"/> 1. culinary categories</div> <div><input checked="" type="checkbox"/> 2. experimental chef</div> <div><input checked="" type="checkbox"/> 3. combined flavours audacious</div> <div><input checked="" type="checkbox"/> 4. almost synesthetic sensibility</div>

Q.11 Select the most appropriate option that can substitute the underlined segment in the given sentence. If there is no need to substitute it, select 'No substitution required'.

All criminal tendencies must be nipped on the bud during childhood.

- Ans**
- ☒ 1. No substitution required
 - ☒ 2. nipped off the bud
 - ☒ 3. nipped at the bud
 - ☒ 4. nipped in the bud

Q.12 Select the word that best completes the given sentence. Determine the collocation through the sentence.

Marz would describe it in _____ detail.

- Ans**
- ☒ 1. great
 - ☒ 2. elaborate
 - ☒ 3. big
 - ☒ 4. good

Q.13 Select the most appropriate option to substitute the underlined segment in the given sentence.

He enjoy going in a jog in the morning to start his day on a healthy note.

- Ans**
- ☒ 1. has been enjoyed go in the jog
 - ☒ 2. enjoys going for a jog
 - ☒ 3. is enjoy going at a jog
 - ☒ 4. will enjoy going to a jog

Q.14 Select the option that rectifies the spelling error in the given sentence.

He was determined to acomplish his goals.

- Ans**
- ☒ 1. detarmined
 - ☒ 2. determened
 - ☒ 3. accomplish
 - ☒ 4. accompalish

Q.15 Select the most appropriate synonym of the given word.

Petite

- Ans**
- ☒ 1. Flexible
 - ☒ 2. Best
 - ☒ 3. Small
 - ☒ 4. Fit

Comprehension:

In the following passage, some words have been deleted. Read the passage carefully and select the most appropriate option to fill in each blank.

Adopting sustainable practices in daily life (1) _____ to environmental conservation. Small actions, (2) _____ reducing single-use plastics, conserving energy, planting trees, using water sparingly and reducing the use of electronic gadgets, (3) _____ make a significant impact. Research shows that communities (4) _____ sustainable living not only reduce their carbon footprint but also create a healthier environment (5) _____ future generations.

SubQuestion No : 16

Q.16 Select the most appropriate option to fill in blank number 1.

- Ans**
- ☒ 1. supplies
 - ☒ 2. addition
 - ☒ 3. contribute
 - ☒ 4. sacrifice

Comprehension:

In the following passage, some words have been deleted. Read the passage carefully and select the most appropriate option to fill in each blank.

Adopting sustainable practices in daily life (1) _____ to environmental conservation. Small actions, (2) _____ reducing single-use plastics, conserving energy, planting trees, using water sparingly and reducing the use of electronic gadgets, (3) _____ make a significant impact. Research shows that communities (4) _____ sustainable living not only reduce their carbon footprint but also create a healthier environment (5) _____ future generations.

SubQuestion No : 17

Q.17 Select the most appropriate option to fill in blank number 2.

- Ans**
- ☒ 1. likes
 - ☒ 2. instance
 - ☒ 3. such as
 - ☒ 4. dislike

Comprehension:

In the following passage, some words have been deleted. Read the passage carefully and select the most appropriate option to fill in each blank.

Adopting sustainable practices in daily life (1) _____ to environmental conservation. Small actions, (2) _____ reducing single-use plastics, conserving energy, planting trees, using water sparingly and reducing the use of electronic gadgets, (3) _____ make a significant impact. Research shows that communities (4) _____ sustainable living not only reduce their carbon footprint but also create a healthier environment (5) _____ future generations.

SubQuestion No : 18

Q.18 Select the most appropriate option to fill in blank number 3.

- Ans**
- ☒ 1. sparingly
 - ☒ 2. frequently
 - ☒ 3. collectively
 - ☒ 4. additionally

Comprehension:

In the following passage, some words have been deleted. Read the passage carefully and select the most appropriate option to fill in each blank.

Adopting sustainable practices in daily life (1) _____ to environmental conservation. Small actions, (2) _____ reducing single-use plastics, conserving energy, planting trees, using water sparingly and reducing the use of electronic gadgets, (3) _____ make a significant impact. Research shows that communities (4) _____ sustainable living not only reduce their carbon footprint but also create a healthier environment (5) _____ future generations.

SubQuestion No : 19

Q.19 Select the most appropriate option to fill in blank number 4.

- Ans**
- ☒ 1. embracing
 - ☒ 2. squeeze
 - ☒ 3. clutch
 - ☒ 4. enfold

Comprehension:

In the following passage, some words have been deleted. Read the passage carefully and select the most appropriate option to fill in each blank.

Adopting sustainable practices in daily life (1) _____ to environmental conservation. Small actions, (2) _____ reducing single-use plastics, conserving energy, planting trees, using water sparingly and reducing the use of electronic gadgets, (3) _____ make a significant impact. Research shows that communities (4) _____ sustainable living not only reduce their carbon footprint but also create a healthier environment (5) _____ future generations.

SubQuestion No : 20

Q.20 Select the most appropriate option to fill in blank number 5.

- Ans**
- ☒ 1. towards
 - ☒ 2. for
 - ☒ 3. against
 - ☒ 4. of

Section : Part-D-Hindi

Q.1 'रसोइये ने आज _____।' उपयुक्त विदेशी शब्द से वाक्य पूर्ण करें -

- Ans**
- ☒ 1. रसोई नहीं बनायी
 - ☒ 2. सूप नहीं बनाया
 - ☒ 3. आटा नहीं गूँधा
 - ☒ 4. रोटी नहीं बनायी

Q.2 'पड़ोसी देश में भूकंप और सूनामी से भारी क्षति हुई।' उपरोक्त अशुद्ध वाक्य के शुद्ध रूप का चयन करें-

- Ans**
- ☒ 1. पड़ोसी देश में भूकंप और सुनामी से भारी क्षति हुई।
 - ☒ 2. पड़ोसी देश में भूकंप और सूनामी से भारी क्षती हुई।
 - ☒ 3. पड़ोसी देश में भूकंप और सूनामी से भारी क्षति हुई।
 - ☒ 4. पड़ोसी देश में भूकंप और सुनामी से भारी क्षती हुई।

Q.3 'उल्लू सीधा करना' मुहावरे का उपयुक्त अर्थ क्या है?

- Ans**
- ☒ 1. उल्लू पालना
 - ☒ 2. भयभीत करना
 - ☒ 3. खुशामद करना
 - ☒ 4. अपना काम निकालना

Q.4 निम्नलिखित वाक्य में रेखांकित पद के बदले कौन सा विकल्प उपयुक्त होगा? बूढ़ी काकी जूठी पत्तलों को खाने लगी।

- Ans**
- ☒ 1. देखने
 - ☒ 2. निगलने
 - ☒ 3. चाटने
 - ☒ 4. चबाने

Q.5 निम्नलिखित वाक्यांश के लिए सार्थक शब्द चुनिए- जिसका कोई अंग भंग हो

- Ans**
- ☒ 1. अपाहिज
 - ☒ 2. भुजाहीन
 - ☒ 3. षडंग
 - ☒ 4. चौपाया

Q.6	निम्नलिखित वाक्यांश के लिए सार्थक शब्द चुनिए - बढ़ा-चढ़ाकर कही गयी बात
Ans	<div><div><div>✗</div><div>1. अन्योक्ति</div></div><div><div>✗</div><div>2. अनाशयोक्ति</div></div><div><div>✗</div><div>3. उपयुक्ति</div></div><div><div>✓</div><div>4. अतिशयोक्ति</div></div></div>
Q.7	‘बिना सोचे समझे किसी भी बात पर विश्वास करना’ के लिए निम्नलिखित में से उपयुक्त मुहावरा है।
Ans	<div><div><div>✗</div><div>1. अत्यधिक विश्वास पात्र न होना</div></div><div><div>✓</div><div>2. कान का कच्चा होना</div></div><div><div>✗</div><div>3. अपना राग अलापना</div></div><div><div>✗</div><div>4. अत्यधिक गुणी होना</div></div></div>
Q.8	दिए गए शब्द का उचित विलोम शब्द चुनिए-
	उन्नत
Ans	<div><div><div>✗</div><div>1. उन्नति</div></div><div><div>✓</div><div>2. अवनत</div></div><div><div>✗</div><div>3. पतन</div></div><div><div>✗</div><div>4. सवनत</div></div></div>
Q.9	‘सत्कार’ का विलोम शब्द है-
Ans	<div><div><div>✓</div><div>1. तिरस्कार</div></div><div><div>✗</div><div>2. आतिथ्य</div></div><div><div>✗</div><div>3. पुरस्कार</div></div><div><div>✗</div><div>4. परमार्थ</div></div></div>
Q.10	निम्नलिखित में से ‘दुराग्रह’ के लिए विलोम शब्द है-
Ans	<div><div><div>✗</div><div>1. आरंभ</div></div><div><div>✓</div><div>2. आग्रह</div></div><div><div>✗</div><div>3. अवस्था</div></div><div><div>✗</div><div>4. अवसान</div></div></div>
Q.11	रेखांकित शब्द के विलोम से दिया गया वाक्य पूर्ण करें-
	सृष्टि का आरंभ ईश्वर से है तो _____ भी उसी की इच्छा से होगी।
Ans	<div><div><div>✗</div><div>1. ध्वंस</div></div><div><div>✗</div><div>2. विनाश</div></div><div><div>✗</div><div>3. निर्माण</div></div><div><div>✓</div><div>4. प्रलय</div></div></div>
Q.12	कौन – सा तत्सम शब्द निम्न वाक्य के लिए उपयुक्त होगा ? चयन करके वाक्य पूर्ण कीजिए। आप पहले _____ का मेल करें ; फिर आगे बढ़िए।
Ans	<div><div><div>✗</div><div>1. मंडली</div></div><div><div>✗</div><div>2. निवृत्ति</div></div><div><div>✗</div><div>3. कौमुदी</div></div><div><div>✓</div><div>4. कुंडली</div></div></div>

Q.13 निम्नलिखित में से कौन-सा वाक्य सकर्मक क्रिया की दृष्टि से अशुद्ध है?

- Ans
- ✓ 1. राम बहुत रोता है
 - ✗ 2. मोहन रोटी खाता है
 - ✗ 3. शीला पत्र लिखती है
 - ✗ 4. उपासना दूध पीती है

Q.14 निम्नलिखित वाक्य में वर्तनी संबंधी त्रुटि की पहचान करें।

ज्योति लंबी समय पश्चात अपने गाँव वापस लौटी थी।

- Ans
- ✗ 1. पश्चात
 - ✗ 2. गाँव
 - ✗ 3. ज्योति
 - ✓ 4. लंबी

Q.15 'कहाँ राजा भोज, नहीं गंगू तेली।' वाक्य शुद्धि हेतु रेखांकित स्थान पर उचित क्रिया विशेषण होगा -

- Ans
- ✗ 1. इसलिए
 - ✗ 2. कहीं
 - ✓ 3. कहाँ
 - ✗ 4. तो

Comprehension:

प्रश्न संख्या 26 से 30 तक के उत्तर दिए गए गद्यांश के आधार पर दीजिए।
राष्ट्रीय एवं अंतरराष्ट्रीय स्तर पर _____ (26) महिलाओं के समक्ष भारत में बल्कि यह कहे कि सम्पूर्ण विश्व में एक समस्या सर्वाधिक _____ (27) है और वह यह कि इन महिलाओं को यौन-उत्पीड़न का भी शिकार होना पड़ता है। पूर्व में केवल फिल्म-जगत से जुड़े महिला कलाकारों के सम्बंध में ऐसी बातें उठती थीं, जबकि वर्तमान में _____ (28) के हर क्षेत्र में यह समस्या उत्पन्न होने लगी है। _____ (29) लोगों द्वारा तो उन्हें सताया जाता ही था, अब तथाकथित शिक्षितों द्वारा भी उन्हें सताया जा रहा है। पंजाब के पूर्व पुलिस महानिदेशक और भारतीय हॉकी संघ के अध्यक्ष कँवरपाल सिंह गिल और भारतीय प्रशासनिक सेवा की _____ (30) श्रीमती बजाज के बीच विवाद को लेकर न्यायालय में जो मामला उठाया गया था वह यौन-उत्पीड़न का ही मामला था।

SubQuestion No : 16

Q.16 गद्यांश के रिक्त स्थान की पूर्ति दिए गए विकल्पों में से उचित विकल्प से कीजिए-(26)

- Ans
- ✓ 1. कामकाजी
 - ✗ 2. घरेलू
 - ✗ 3. वृद्ध
 - ✗ 4. अकेली

Comprehension:

प्रश्न संख्या 26 से 30 तक के उत्तर दिए गए गद्यांश के आधार पर दीजिए।
राष्ट्रीय एवं अंतरराष्ट्रीय स्तर पर _____ (26) महिलाओं के समक्ष भारत में बल्कि यह कहे कि सम्पूर्ण विश्व में एक समस्या सर्वाधिक _____ (27) है और वह यह कि इन महिलाओं को यौन-उत्पीड़न का भी शिकार होना पड़ता है। पूर्व में केवल फिल्म-जगत से जुड़े महिला कलाकारों के सम्बंध में ऐसी बातें उठती थीं, जबकि वर्तमान में _____ (28) के हर क्षेत्र में यह समस्या उत्पन्न होने लगी है। _____ (29) लोगों द्वारा तो उन्हें सताया जाता ही था, अब तथाकथित शिक्षितों द्वारा भी उन्हें सताया जा रहा है। पंजाब के पूर्व पुलिस महानिदेशक और भारतीय हॉकी संघ के अध्यक्ष कँवरपाल सिंह गिल और भारतीय प्रशासनिक सेवा की _____ (30) श्रीमती बजाज के बीच विवाद को लेकर न्यायालय में जो मामला उठाया गया था वह यौन-उत्पीड़न का ही मामला था।

SubQuestion No : 17

Q.17 गद्यांश के रिक्त स्थान की पूर्ति दिए गए विकल्पों में से उचित विकल्प से कीजिए—(27)

- Ans
- ✗ 1. सहज
 - ✗ 2. सामान्य
 - ✗ 3. विशेष
 - ✓ 4. जटिल

Comprehension:

प्रश्न संख्या 26 से 30 तक के उत्तर दिए गए गद्यांश के आधार पर दीजिए।
राष्ट्रीय एवं अंतरराष्ट्रीय स्तर पर _____ (26) महिलाओं के समक्ष भारत में बल्कि यह कहे कि सम्पूर्ण विश्व में एक समस्या सर्वाधिक _____ (27) है और वह यह कि इन महिलाओं को यौन-उत्पीड़न का भी शिकार होना पड़ता है। पूर्व में केवल फिल्म-जगत से जुड़े महिला कलाकारों के सम्बंध में ऐसी बातें उठती थीं, जबकि वर्तमान में _____ (28) के हर क्षेत्र में यह समस्या उत्पन्न होने लगी है। _____ (29) लोगों द्वारा तो उन्हें सताया जाता ही था, अब तथाकथित शिक्षितों द्वारा भी उन्हें सताया जा रहा है। पंजाब के पूर्व पुलिस महानिदेशक और भारतीय हॉकी संघ के अध्यक्ष कँवरपाल सिंह गिल और भारतीय प्रशासनिक सेवा की _____ (30) श्रीमती बजाज के बीच विवाद को लेकर न्यायालय में जो मामला उठाया गया था वह यौन-उत्पीड़न का ही मामला था।

SubQuestion No : 18

Q.18 गद्यांश के रिक्त स्थान की पूर्ति दिए गए विकल्पों में से उचित विकल्प से कीजिए-(28)

- Ans
- ☒ 1. विश्व
 - ☒ 2. शहर
 - ☒ 3. समाज
 - ☒ 4. संस्कृति

Comprehension:

प्रश्न संख्या 26 से 30 तक के उत्तर दिए गए गद्यांश के आधार पर दीजिए।
राष्ट्रीय एवं अंतरराष्ट्रीय स्तर पर _____ (26) महिलाओं के समक्ष भारत में बल्कि यह कहे कि सम्पूर्ण विश्व में एक समस्या सर्वाधिक _____ (27) है और वह यह कि इन महिलाओं को यौन-उत्पीड़न का भी शिकार होना पड़ता है। पूर्व में केवल फिल्म-जगत से जुड़े महिला कलाकारों के सम्बंध में ऐसी बातें उठती थीं, जबकि वर्तमान में _____ (28) के हर क्षेत्र में यह समस्या उत्पन्न होने लगी है। _____ (29) लोगों द्वारा तो उन्हें सताया जाता ही था, अब तथाकथित शिक्षितों द्वारा भी उन्हें सताया जा रहा है। पंजाब के पूर्व पुलिस महानिदेशक और भारतीय हॉकी संघ के अध्यक्ष कँवरपाल सिंह गिल और भारतीय प्रशासनिक सेवा की _____ (30) श्रीमती बजाज के बीच विवाद को लेकर न्यायालय में जो मामला उठाया गया था वह यौन-उत्पीड़न का ही मामला था।

SubQuestion No : 19

Q.19 गद्यांश के रिक्त स्थान की पूर्ति दिए गए विकल्पों में से उचित विकल्प से कीजिए-(29)

- Ans
- ☒ 1. बली
 - ☒ 2. अशिक्षित
 - ☒ 3. गरीब
 - ☒ 4. गँवार

Comprehension:

प्रश्न संख्या 26 से 30 तक के उत्तर दिए गए गद्यांश के आधार पर दीजिए।
राष्ट्रीय एवं अंतरराष्ट्रीय स्तर पर _____ (26) महिलाओं के समक्ष भारत में बल्कि यह कहे कि सम्पूर्ण विश्व में एक समस्या सर्वाधिक _____ (27) है और वह यह कि इन महिलाओं को यौन-उत्पीड़न का भी शिकार होना पड़ता है। पूर्व में केवल फिल्म-जगत से जुड़े महिला कलाकारों के सम्बंध में ऐसी बातें उठती थीं, जबकि वर्तमान में _____ (28) के हर क्षेत्र में यह समस्या उत्पन्न होने लगी है। _____ (29) लोगों द्वारा तो उन्हें सताया जाता ही था, अब तथाकथित शिक्षितों द्वारा भी उन्हें सताया जा रहा है। पंजाब के पूर्व पुलिस महानिदेशक और भारतीय हॉकी संघ के अध्यक्ष कँवरपाल सिंह गिल और भारतीय प्रशासनिक सेवा की _____ (30) श्रीमती बजाज के बीच विवाद को लेकर न्यायालय में जो मामला उठाया गया था वह यौन-उत्पीड़न का ही मामला था।

SubQuestion No : 20

Q.20 गद्यांश के रिक्त स्थान की पूर्ति दिए गए विकल्पों में से उचित विकल्प से कीजिए-(30)

- Ans
- ☒ 1. सहयोगी
 - ☒ 2. नौकर
 - ☒ 3. पदाधिकारी
 - ☒ 4. कर्मचारी