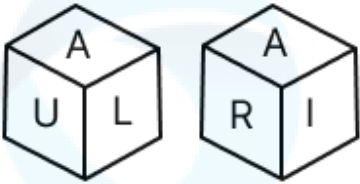


Constable GD in CAPFs and SSF Rifleman GD in AR and Sepoy in NCB Examination 2025

Exam Date	07/02/2025
Exam Time	9:00 AM - 10:00 AM
Subject	Constable GD Examination 2025

Section : Part-A-General Intelligence and Reasoning

Q.1 एक पासे के फलकों पर Q, R, U, A, I और L अक्षर अंकित हैं। नीचे एक ही पासे की दो स्थितियाँ दी गई हैं। फलक Q के विपरीत कौन-सा फलक है?



- Ans
- ☒ 1. U
 - ☒ 2. A
 - ☒ 3. R
 - ☒ 4. L

Q.2 अंग्रेजी वर्णमाला क्रम के आधार पर, निम्नलिखित चार अक्षर-समूहों में से तीन एक निश्चित प्रकार से समान हैं और इस प्रकार एक समूह बनाते हैं। वह कौन-सा अक्षर-समूह है जो उस समूह से संबंधित नहीं है?

(ध्यान दें: असंगत अक्षर-समूह, उस अक्षर-समूह में व्यंजनों/स्वरों की संख्या या उनके स्थान पर आधारित नहीं है।)

- Ans
- ☒ 1. QJE
 - ☒ 2. GBW
 - ☒ 3. TOJ
 - ☒ 4. MHC

Q.3 उस वेन-आरेख का चयन कीजिए, जो निम्नलिखित वर्गों के बीच संबंध को सर्वोत्तम ढंग से दर्शाता है।

तोता, बिल्ली, पक्षी

Ans

- ☒ 1.
- ☒ 2.
- ☒ 3.
- ☒ 4.

Q.4 एक निश्चित कूट भाषा में, 'AGED' को '7613' के रूप में कूटबद्ध किया जाता है और 'EARG' को '1236' के रूप में कूटबद्ध किया जाता है। उसी कूट भाषा में 'R' के लिए कूट क्या होगा?

- Ans
- ✓ 1. 2
 - ✗ 2. 3
 - ✗ 3. 1
 - ✗ 4. 6

Q.5 अंग्रेजी वर्णानुक्रम के आधार पर दी गई श्रृंखला में प्रश्न चिह्न (?) के स्थान पर क्या आना चाहिए?

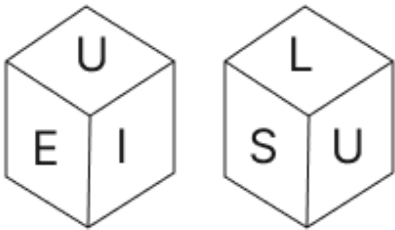
AFQ BHR CJS DLT ?

- Ans
- ✗ 1. FMU
 - ✗ 2. EOU
 - ✓ 3. ENU
 - ✗ 4. FNU

Q.6 छह व्यक्ति, E, F, G, Q, R और S, उत्तर की ओर अभिमुख होकर एक पंक्ति में बैठे हैं (परंतु जरूरी नहीं कि वे इसी क्रम में बैठे हों)। R के दाईं ओर केवल दो व्यक्ति बैठे हैं। R और E के बीच केवल दो व्यक्ति बैठे हैं। E और F के बीच केवल एक व्यक्ति बैठा है। F, R के ठीक बाईं ओर बैठा है। S, Q के ठीक दाईं ओर बैठा है। Q और G के बीच कितने व्यक्ति बैठे हैं?

- Ans
- ✗ 1. तीन
 - ✗ 2. एक
 - ✓ 3. दो
 - ✗ 4. चार

Q.7 एक पासे के फलकों पर अक्षर E, I, L, R, S और U अंकित हैं। दी गई आकृतियों में एक ही पासे की दो स्थितियाँ दर्शाई गई हैं। कौन-सा फलक, फलक R के विपरीत है?



- Ans
- ✓ 1. U
 - ✗ 2. E
 - ✗ 3. L
 - ✗ 4. S

Q.8 अंग्रेजी वर्णमाला क्रम के आधार पर JILT एक निश्चित प्रकार से AZCK से संबंधित है। ZYBJ ठीक उसी प्रकार QPSA से संबंधित है। उसी तर्क का अनुसरण करते हुए, YXAI निम्नलिखित में से किस विकल्प से संबंधित है?

- Ans
- ✓ 1. PORZ
 - ✗ 2. PRZO
 - ✗ 3. POZR
 - ✗ 4. PRDE

Q.9 दिए गए कथनों और निष्कर्षों को ध्यानपूर्वक पढ़िए। यह मानते हुए कि कथनों में दी गई जानकारी सत्य है, चाहे वह सामान्यतः ज्ञात तथ्यों से भिन्न प्रतीत होती हो और निर्णय लीजिए कि दिए गए निष्कर्षों में से कौन-सा/कौन-से निष्कर्ष कथनों का तार्किक रूप से अनुसरण करता है/करते हैं।

कथन:
कुछ नल, साबुन हैं।
कुछ नल, क्रीम हैं।
कुछ साबुन, तेल हैं।

निष्कर्ष:
(I) कुछ नल, तेल हैं।
(II) कुछ साबुन, क्रीम हैं।

- Ans
- ☒ 1. केवल निष्कर्ष (I) अनुसरण करता है।
 - ☒ 2. केवल निष्कर्ष (II) अनुसरण करता है।
 - ☒ 3. निष्कर्ष (I) और (II) दोनों अनुसरण करते हैं।
 - ☒ 4. न तो निष्कर्ष (I) और न ही (II) अनुसरण करता है।

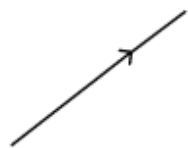
Q.10 एक निश्चित कूट भाषा में,

'A + B' का अर्थ है कि 'A, B की माता है',
'A - B' का अर्थ है कि 'A, B का भाई है',
'A × B' का अर्थ है कि 'A, B की पत्नी है' और
'A ÷ B' का अर्थ है कि 'A, B का पिता है'।

यदि 'K ÷ L × M - N + O' है, तो उपर्युक्त के आधार पर M का O से क्या संबंध है?

- Ans
- ☒ 1. पुत्री का पति
 - ☒ 2. माता का पति
 - ☒ 3. पत्नी का पिता
 - ☒ 4. माता का भाई

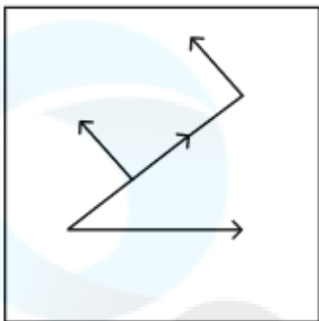
Q.11 उस विकल्प का चयन कीजिए जिसमें दी गई आकृति (X) निहित है (घूर्णन की अनुमति नहीं है)।



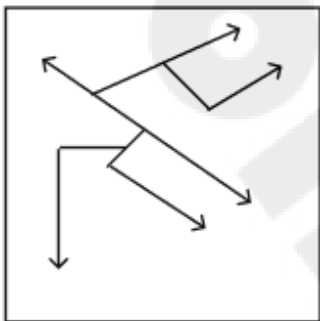
(X)

Ans

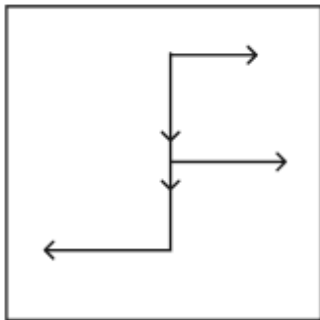
✓ 1.



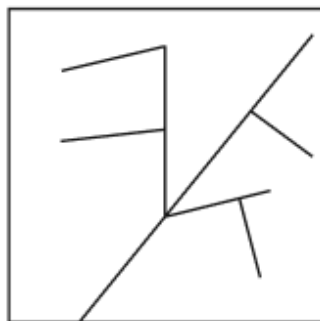
✗ 2.



✗ 3.



✗ 4.



Q.12 दी गई श्रृंखला में प्रश्नवाचक चिन्ह (?) के स्थान पर क्या आना चाहिए?

620 621 624 629 636 ?

Ans

✗ 1. 644

✓ 2. 645

✗ 3. 646

✗ 4. 643

Q.13	अंग्रेजी वर्णमाला क्रम के आधार पर ILOR एक निश्चित तरीके से UXAD से संबंधित है। उसी तरीके से CFIL, ORUX से संबंधित है। उसी तर्क का अनुसरण करते हुए WZCF, दिए गए विकल्पों में से किससे संबंधित है?
Ans	<div><div>✓ 1. ILOR</div><div>✗ 2. ILUY</div><div>✗ 3. ILMK</div><div>✗ 4. ILWR</div></div>
Q.14	छह व्यक्ति, D, E, F, G, H और W, एक पंक्ति में उत्तर की ओर मुख करके बैठे हैं (परंतु जरूरी नहीं कि वे इसी क्रम में बैठे हों)। W और D के बीच में केवल दो व्यक्ति बैठे हैं। G, D के ठीक बाईं ओर बैठा है। H के दाईं ओर कोई भी नहीं बैठा है। H और G के बीच में केवल दो व्यक्ति बैठे हैं। E, G के ठीक बाईं ओर बैठा है। F और E के बीच में कितने व्यक्ति बैठे हैं?
Ans	<div><div>✗ 1. एक</div><div>✗ 2. तीन</div><div>✗ 3. चार</div><div>✓ 4. दो</div></div>
Q.15	दिए गए समीकरण को संतुलित करने के लिए किन दो संख्याओं को आपस में बदला जाना चाहिए? $9 \times (34 - 15) + (105 \div 7) + 28 + (13 \times 4) = 218$ (नोट: अदला-बदली पूर्ण संख्या की होनी चाहिए न कि दी गई संख्या के अलग-अलग अंकों की।)
Ans	<div><div>✗ 1. 28 और 15</div><div>✗ 2. 15 और 7</div><div>✓ 3. 34 और 28</div><div>✗ 4. 15 और 13</div></div>
Q.16	यदि शब्द ARMCHAIR के प्रत्येक अक्षर को उल्टे अंग्रेजी वर्णमाला क्रम में व्यवस्थित किया जाए, तो कितने अक्षरों का स्थान अपरिवर्तित रहेगा?
Ans	<div><div>✗ 1. चार</div><div>✗ 2. एक</div><div>✗ 3. दो</div><div>✓ 4. तीन</div></div>

Q.17 दिए गए विकल्पों में से उस आकृति का चयन कीजिए जो नीचे दी गई श्रृंखला में प्रश्न चिह्न (?) के स्थान पर आ सकती है।

q		s	q		s	
★	s	q	★	s	t	?
	t	★		t	★	

Ans

✗ 1.

q		
★		t
		s

✗ 2.

		s
★		t
q		

✓ 3.

q		
★		s
		t

✗ 4.

★		t
q		s

Q.18 एक निश्चित कूट भाषा में, 'ZXFGA' को '3' के रूप में और 'BTGHASQR' को '6' के रूप में कूटबद्ध किया जाता है। दी गई भाषा में 'YWNERI' के लिए कूट क्या है?

Ans

✗ 1. 5

✗ 2. 6

✓ 3. 4

✗ 4. 7

Q.19 उस विकल्प का चयन करें, जो उन अक्षरों का निरूपण करता है, जिन्हें नीचे दिए गए रिक्त स्थानों में बाएँ से दाएँ क्रमिक रूप से रखे जाने पर अक्षर श्रृंखला को पूरा करेगा।
_ D _ L _ F _ O L J

Ans

✗ 1. JDOF

✗ 2. DJOF

✓ 3. FOJD

✗ 4. OJDF

Q.20 दी गई श्रृंखला में प्रश्नवाचक चिन्ह (?) के स्थान पर क्या आना चाहिए?

1001 1000 998 995 991 ?

- Ans
- ☐ 1. 989
 - ☒ 2. 986
 - ☐ 3. 987
 - ☐ 4. 984

Section : Part-B-General Knowledge and General awareness

Q.1 जब प्राकृतिक संसाधन असीमित मात्रा में होते हैं, तो आबादी बहुत तेजी से बढ़ती है; आबादी के आकार में वृद्धि के इस त्वरित पैटर्न को क्या कहा जाता है?

- Ans
- ☐ 1. वृद्धिघाती वृद्धि (Logistic Growth)
 - ☒ 2. चरघातांकी वृद्धि (Exponential Growth)
 - ☐ 3. वहन क्षमता (Carrying Capacity)
 - ☐ 4. जनसंख्या विस्फोट (Population Explosion)

Q.2 तमिलनाडु ने 71वीं सीनियर नेशनल बास्केटबॉल चैंपियनशिप (Senior National Basketball Championship) 2022 के फाइनल में किस टीम को हराकर पुरुषों का खिताब (men's title) जीता?

- Ans
- ☐ 1. पश्चिम बंगाल
 - ☒ 2. पंजाब
 - ☐ 3. गुजरात
 - ☐ 4. हिमाचल प्रदेश

Q.3 महासागरीय पटल (oceanic crust) अधिकांशतः विभिन्न प्रकार के बेसाल्ट से बनी होती है जो समुद्र तल के नीचे कितने किलोमीटर तक फैली होती है?

- Ans
- ☐ 1. 15-22 km
 - ☐ 2. 10-17 km
 - ☐ 3. 2-5 km
 - ☒ 4. 5-10 km

Q.4 कौन-सा निर्देशक सिद्धांत स्वशासन के लिए ग्राम पंचायतों के गठन का समर्थन करता है?

- Ans
- ☐ 1. अनुच्छेद 44
 - ☒ 2. अनुच्छेद 40
 - ☐ 3. अनुच्छेद 42
 - ☐ 4. अनुच्छेद 46

Q.5 भारतीय शास्त्रीय नृत्य भरतनाट्यम की उत्पत्ति निम्नलिखित में से किस राज्य में हुई?

- Ans
- ☐ 1. कर्नाटक
 - ☒ 2. तमिलनाडु
 - ☐ 3. केरल
 - ☐ 4. उत्तर प्रदेश

Q.6 प्रथम पंचवर्षीय योजना में किस क्षेत्र को सर्वोच्च प्राथमिकता दी गई थी?

- Ans
- ☐ 1. अवसंरचना
 - ☒ 2. कृषि
 - ☐ 3. रक्षा
 - ☐ 4. भारी उद्योग

Q.7	हाल्दा महोत्सव किस राज्य में मनाया जाता है?
Ans	<div><div><div>✖</div><div>1. मध्यप्रदेश</div></div><div><div>✔</div><div>2. हिमाचल प्रदेश</div></div><div><div>✖</div><div>3. उत्तरप्रदेश</div></div><div><div>✖</div><div>4. अरुणाचल प्रदेश</div></div></div>
Q.8	निम्नलिखित में से किस मंत्रालय ने, संसद में तेल क्षेत्र (विनियमन एवं विकास) संशोधन विधेयक, 2024 पेश किया?
Ans	<div><div><div>✖</div><div>1. नवीन एवं नवीकरणीय ऊर्जा मंत्रालय</div></div><div><div>✖</div><div>2. कोयला मंत्रालय</div></div><div><div>✖</div><div>3. नागरिक उड्डयन मंत्रालय</div></div><div><div>✔</div><div>4. पेट्रोलियम एवं प्राकृतिक गैस मंत्रालय</div></div></div>
Q.9	1951-1990 के दौरान कितनी पंचवर्षीय योजनाएं शामिल की गईं?
Ans	<div><div><div>✖</div><div>1. 6</div></div><div><div>✖</div><div>2. 9</div></div><div><div>✖</div><div>3. 8</div></div><div><div>✔</div><div>4. 7</div></div></div>
Q.10	2023 में पैरा एशियन गेम्स स्पर्धा में भारत किस स्थान पर रहा?
Ans	<div><div><div>✖</div><div>1. चौथे</div></div><div><div>✖</div><div>2. छठे</div></div><div><div>✔</div><div>3. पांचवें</div></div><div><div>✖</div><div>4. नौवें</div></div></div>
Q.11	किस विशिष्ट मिट्टी के बर्तन, उत्तर भारत में प्रारंभिक लौह युग की बस्तियों की पहचान बन गए?
Ans	<div><div><div>✖</div><div>1. उत्तरी काले पॉलिश किए हुए बर्तन (Northern Black Polished Ware)</div></div><div><div>✖</div><div>2. लाल पॉलिश किए हुए बर्तन (Red Polished Ware)</div></div><div><div>✖</div><div>3. काले और लाल बर्तन (Black-and-Red Ware)</div></div><div><div>✔</div><div>4. चित्रित धूसर बर्तन (Painted Grey Ware)</div></div></div>
Q.12	पीएम गति शक्ति राष्ट्रीय मास्टर प्लान किस वर्ष शुरू किया गया था?
Ans	<div><div><div>✖</div><div>1. 2023</div></div><div><div>✖</div><div>2. 2020</div></div><div><div>✔</div><div>3. 2021</div></div><div><div>✖</div><div>4. 2022</div></div></div>
Q.13	निम्नलिखित में से किसे राज्य कार्यपालिका/कार्यपालक नहीं माना जाता है?
Ans	<div><div><div>✔</div><div>1. उच्च न्यायालय के मुख्य न्यायाधीश</div></div><div><div>✖</div><div>2. मुख्यमंत्री</div></div><div><div>✖</div><div>3. मंत्रिपरिषद्</div></div><div><div>✖</div><div>4. राज्यपाल</div></div></div>
Q.14	वित्तीय वर्ष 2023-24 के लिए केंद्रीय बजट में कितनी प्राथमिकताएं अपनाई गईं?
Ans	<div><div><div>✖</div><div>1. 5</div></div><div><div>✔</div><div>2. 7</div></div><div><div>✖</div><div>3. 9</div></div><div><div>✖</div><div>4. 12</div></div></div>

Q.15	जगजीत सिंह संगीत के निम्नलिखित में से किस क्षेत्र से जुड़े थे?
Ans	<div><div><div>✖</div><div>1. जेज़</div></div><div><div>✖</div><div>2. शास्त्रीय</div></div><div><div>✔</div><div>3. गज़ल</div></div><div><div>✖</div><div>4. पॉप</div></div></div>
Q.16	निम्नलिखित में से किस नर्तक/नर्तकी को 2018 में छऊ नृत्य के लिए संगीत नाटक अकादमी पुरस्कार से सम्मानित किया गया?
Ans	<div><div><div>✖</div><div>1. राधा श्रीधर</div></div><div><div>✔</div><div>2. तपन कुमार पट्टनायक</div></div><div><div>✖</div><div>3. सुरूपा सेन</div></div><div><div>✖</div><div>4. पशुमूर्ति रामलिंगा शास्त्री</div></div></div>
Q.17	खिलाफत आंदोलन का समर्थन करने और हिंदू-मुस्लिम एकता को मजबूत करने के लिए 1919 में किस समूह का गठन किया गया था?
Ans	<div><div><div>✔</div><div>1. खिलाफत समिति</div></div><div><div>✖</div><div>2. ऑल इंडिया मुस्लिम लीग</div></div><div><div>✖</div><div>3. हिंदू महासभा</div></div><div><div>✖</div><div>4. भारतीय राष्ट्रीय कांग्रेस</div></div></div>
Q.18	निम्नलिखित में से कौन-सा एक सही संतुलित रासायनिक समीकरण है?
Ans	<div><div><div>✖</div><div>1. $2\text{C}_4\text{H}_{10}(\text{l}) + 12\text{O}_2(\text{g}) \rightarrow 8\text{CO}_2(\text{g}) + 10\text{H}_2\text{O}$</div></div><div><div>✔</div><div>2. $2\text{C}_4\text{H}_{10}(\text{l}) + 13\text{O}_2(\text{g}) \rightarrow 8\text{CO}_2(\text{g}) + 10\text{H}_2\text{O}$</div></div><div><div>✖</div><div>3. $2\text{C}_4\text{H}_{10}(\text{l}) + 10\text{O}_2(\text{g}) \rightarrow 8\text{CO}_2(\text{g}) + 10\text{H}_2\text{O}$</div></div><div><div>✖</div><div>4. $\text{C}_4\text{H}_{10}(\text{l}) + 13\text{O}_2(\text{g}) \rightarrow 4\text{CO}_2(\text{g}) + 10\text{H}_2\text{O}$</div></div></div>
Q.19	1 अगस्त 2024 को संघ लोक सेवा आयोग का नया अध्यक्ष किसे नियुक्त किया गया?
Ans	<div><div><div>✖</div><div>1. मोहन माधवन</div></div><div><div>✖</div><div>2. रवि उपाध्याय</div></div><div><div>✔</div><div>3. प्रीति सूदन</div></div><div><div>✖</div><div>4. मनाज उपमन्यु</div></div></div>
Q.20	भारत की जनगणना 2011 के अनुसार निम्नलिखित में से किस राज्य की जनसंख्या सबसे कम है?
Ans	<div><div><div>✖</div><div>1. असम</div></div><div><div>✖</div><div>2. मणिपुर</div></div><div><div>✔</div><div>3. मिज़ोरम</div></div><div><div>✖</div><div>4. त्रिपुरा</div></div></div>

Section : Part-C-Elementary Mathematics

Q.1	यदि 5% वार्षिक ब्याज दर से तीन वर्षों के चक्रवृद्धि ब्याज तथा साधारण ब्याज का अंतर ₹183 है, तो मूलधन (₹ में) ज्ञात कीजिए।
Ans	<div><div><div>✔</div><div>1. 24000</div></div><div><div>✖</div><div>2. 23425</div></div><div><div>✖</div><div>3. 25200</div></div><div><div>✖</div><div>4. 24420</div></div></div>

Q.2	150 m और 350 m लंबाई वाली दो रेलगाड़ियाँ एक ही दिशा में क्रमशः 60 km/h और 120 km/h की चाल से गतिमान हैं। पीछे से आ रही तेज चाल वाली रेलगाड़ी द्वारा दूसरी रेलगाड़ी को पूरी तरह से पार करने में कितना समय (मिनटों में) लगेगा?
Ans	<div><div><div>✖</div><div>1. 1.2</div></div><div><div>✖</div><div>2. 2</div></div><div><div>✔</div><div>3. 0.5</div></div><div><div>✖</div><div>4. 3.5</div></div></div>
Q.3	तेरह संख्याओं का औसत 57 है। प्रथम तीन संख्याओं का औसत 48 है, और अगली सात संख्याओं का औसत 58 है। 11वीं संख्या, 12वीं संख्या की दोगुनी है और 12वीं संख्या, 13वीं संख्या से 3 कम है। 11वीं और 13वीं संख्याओं का औसत कितना है?
Ans	<div><div><div>✖</div><div>1. 18</div></div><div><div>✖</div><div>2. 27</div></div><div><div>✔</div><div>3. 72</div></div><div><div>✖</div><div>4. 36</div></div></div>
Q.4	40, 20, 120 और 335 का लघुत्तम समापवर्त्य (LCM) ज्ञात कीजिए।
Ans	<div><div><div>✔</div><div>1. 8040</div></div><div><div>✖</div><div>2. 8003</div></div><div><div>✖</div><div>3. 8101</div></div><div><div>✖</div><div>4. 7991</div></div></div>
Q.5	निम्नलिखित का मान ज्ञात कीजिए। $\left[(18 \times 19) \times \left\{ 8 \div 4 \times \frac{(16 - 12)}{2} \right\} \right]$
Ans	<div><div><div>✖</div><div>1. 1353</div></div><div><div>✔</div><div>2. 1368</div></div><div><div>✖</div><div>3. 1382</div></div><div><div>✖</div><div>4. 1349</div></div></div>
Q.6	₹1260 प्रति सैकड़े की दर पर 400 चीकू खरीदे गए और ₹860 के लाभ पर बेचे गए। प्रति दर्जन चीकू का विक्रय मूल्य (₹ में) ज्ञात करें।
Ans	<div><div><div>✖</div><div>1. 167</div></div><div><div>✖</div><div>2. 192</div></div><div><div>✖</div><div>3. 187</div></div><div><div>✔</div><div>4. 177</div></div></div>
Q.7	एक वॉशिंग मशीन का अंकित मूल्य ₹30,000 है। एक ग्राहक को 20% और 10% की दो क्रमिक छूट मिलती है। ग्राहक द्वारा भुगतान किया जाने वाला अंतिम मूल्य (₹ में) ज्ञात कीजिए।
Ans	<div><div><div>✔</div><div>1. 21,600</div></div><div><div>✖</div><div>2. 22,900</div></div><div><div>✖</div><div>3. 23,400</div></div><div><div>✖</div><div>4. 22,800</div></div></div>
Q.8	एक अर्धगोले का आयतन (दो दशमलव स्थानों तक पूर्णांकित) ज्ञात कीजिए जिसका व्यास 7 cm है। ($\pi = \frac{22}{7}$ लीजिए)
Ans	<div><div><div>✖</div><div>1. 99.83 cm³</div></div><div><div>✖</div><div>2. 84.83 cm³</div></div><div><div>✔</div><div>3. 89.83 cm³</div></div><div><div>✖</div><div>4. 94.83 cm³</div></div></div>

Q.9	ईंधन की कीमत क्रमागत तीन महीनों में 35%, 10% और 30% कम की गई है, लेकिन चौथे महीने में 65% वृद्धि की गई है। चौथे महीने में ईंधन की कीमत में उसकी मूल कीमत की तुलना में कितने प्रतिशत की वृद्धि/कमी हुई है?
Ans	<div><div>✓ 1. 32.43% की कमी</div><div>✗ 2. 33.75% की कमी</div><div>✗ 3. 32.84% की वृद्धि</div><div>✗ 4. 31.14% की वृद्धि</div></div>
Q.10	एक व्यक्ति किसी वस्तु को ₹216 में बेचता है, जिससे उसे 20% का लाभ प्राप्त होता है। वस्तु का क्रय मूल्य (₹ में) कितना था?
Ans	<div><div>✗ 1. 270</div><div>✓ 2. 180</div><div>✗ 3. 260</div><div>✗ 4. 172</div></div>
Q.11	अभिषेक और दीपांशी ₹1,000 में किसी कार्य का जिम्मा लेते हैं। अभिषेक अकेले इसे 5 दिनों में कर सकता है और दीपांशी अकेले इसे 10 दिनों में कर सकती है। चित्रांश की मदद से वे इसे 2 दिनों में पूरा कर लेते हैं। चित्रांश को उसके योगदान के लिए कितना भुगतान किया जाना चाहिए?
Ans	<div><div>✗ 1. ₹500</div><div>✗ 2. ₹200</div><div>✗ 3. ₹300</div><div>✓ 4. ₹400</div></div>
Q.12	अनुपात 17 : 42, 19 : 21, 1 : 7, 11 : 13, 23 : 26 का सही अवरोही क्रम क्या है?
Ans	<div><div>✗ 1. 19 : 21, 11 : 13, 23 : 26, 17 : 42, 1 : 7</div><div>✗ 2. 19 : 21, 23 : 26, 11 : 13, 1 : 7, 17 : 42</div><div>✗ 3. 23 : 26, 19 : 21, 11 : 13, 17 : 42, 1 : 7</div><div>✓ 4. 19 : 21, 23 : 26, 11 : 13, 17 : 42, 1 : 7</div></div>
Q.13	68 और 272 का माध्यानुपाती ज्ञात कीजिए।
Ans	<div><div>✓ 1. 136</div><div>✗ 2. 114</div><div>✗ 3. 126</div><div>✗ 4. 124</div></div>
Q.14	मूल्यांकन कीजिए : $16 + 8 \div 4 - 2 \times 3$
Ans	<div><div>✓ 1. 12</div><div>✗ 2. 15</div><div>✗ 3. 14</div><div>✗ 4. 11</div></div>
Q.15	800 m लम्बी एक वृत्ताकार दौड़ में, राम और मोहन एक ही समय पर एक ही स्थान से क्रमशः 25 m/sec और 40 m/sec की चाल से दौड़ना आरंभ करते हैं। एक ही दिशा में दौड़ते हुए, कितने समय बाद वे पहली बार प्रारम्भिक स्थान पर मिलेंगे?
Ans	<div><div>✓ 1. 160 सेकंड</div><div>✗ 2. 152 सेकंड</div><div>✗ 3. 120 सेकंड</div><div>✗ 4. 136 सेकंड</div></div>

Q.16	वह सबसे छोटी संख्या कौन-सी है जिसे 64 और 80 से भाग देने पर प्रत्येक स्थिति में शेषफल 9 प्राप्त हो?
Ans	<div><div><div>✖</div><div>1. 337</div></div><div><div>✔</div><div>2. 329</div></div><div><div>✖</div><div>3. 320</div></div><div><div>✖</div><div>4. 311</div></div></div>
Q.17	यदि x का 2% = 324 है, तो x ____ के बराबर है।
Ans	<div><div><div>✖</div><div>1. 32500</div></div><div><div>✖</div><div>2. 16300</div></div><div><div>✖</div><div>3. 32400</div></div><div><div>✔</div><div>4. 16200</div></div></div>
Q.18	गोविंद ने HDFC में 4% वार्षिक ब्याज दर पर कुछ धनराशि का निवेश किया। यदि 2 वर्षों के बाद, गोविंद को वार्षिक रूप से चक्रवृद्धि होने वाले चक्रवृद्धि ब्याज के रूप में ₹178.5 प्राप्त होता है, तो संगत साधारण ब्याज (₹ में) कितना होगा?
Ans	<div><div><div>✖</div><div>1. 185</div></div><div><div>✖</div><div>2. 170</div></div><div><div>✖</div><div>3. 190</div></div><div><div>✔</div><div>4. 175</div></div></div>
Q.19	वार्षिक साधारण ब्याज की समान दर पर मुकुंद ₹5400 की राशि का निवेश करता है और सचिन ₹9400 की राशि का निवेश करता है। यदि 5 वर्ष के अंत में, सचिन को मुकुंद से ₹960 अधिक ब्याज प्राप्त होता है, तो वार्षिक ब्याज की दर (प्रतिशत में) ज्ञात कीजिए।
Ans	<div><div><div>✖</div><div>1. 3.8</div></div><div><div>✖</div><div>2. 2.8</div></div><div><div>✔</div><div>3. 4.8</div></div><div><div>✖</div><div>4. 6.8</div></div></div>
Q.20	एक कक्षा के 59 विद्यार्थियों की औसत आयु 22 वर्ष है। यदि शिक्षक की आयु भी सम्मिलित कर ली जाए, तो संपूर्ण समूह की औसत आयु 23 वर्ष हो जाती है। शिक्षक की आयु (वर्ष में) ज्ञात कीजिए।
Ans	<div><div><div>✖</div><div>1. 81</div></div><div><div>✔</div><div>2. 82</div></div><div><div>✖</div><div>3. 83</div></div><div><div>✖</div><div>4. 84</div></div></div>

Section : Part-D-English

Q.1	<p>The given sentence is divided into four segments. Select the option that has the segment with an adverbial usage error.</p> <p>Oliver told Mia, "Seldom than walking, she prefers to take the city bus."</p>
Ans	<div><div><div>✖</div><div>1. take the city bus."</div></div><div><div>✔</div><div>2. "Seldom than walking,</div></div><div><div>✖</div><div>3. Oliver told Mia,</div></div><div><div>✖</div><div>4. she prefers to</div></div></div>
Q.2	<p>Select the INCORRECTLY spelt word.</p>
Ans	<div><div><div>✖</div><div>1. Practice</div></div><div><div>✖</div><div>2. Elicit</div></div><div><div>✖</div><div>3. Concentrate</div></div><div><div>✔</div><div>4. Quarentine</div></div></div>

Q.3	Select the most appropriate synonym of the given word.
	Persiflage
Ans	<div><div><input type="checkbox"/></div>1. Seriousness</div> <div><div><input type="checkbox"/></div>2. Argument</div> <div><div><input checked="" type="checkbox"/></div>3. Banter</div> <div><div><input type="checkbox"/></div>4. Criticism</div>

Q.9	Select the most appropriate collocation to fill in the blank. I was running late so I only had time for a _____ shower.
Ans	<div><div><input checked="" type="checkbox"/></div>1. relaxed</div> <div><div><input checked="" type="checkbox"/></div>2. long</div> <div><div><input checked="" type="checkbox"/></div>3. quick</div> <div><div><input checked="" type="checkbox"/></div>4. luxurious</div>
Q.10	The given sentence is divided into four segments. Select the option that has the segment with an adverbial usage error. Evelyn clearly / packed her / suitcase for / the trip to Malaysia.
Ans	<div><div><input checked="" type="checkbox"/></div>1. suitcase for</div> <div><div><input checked="" type="checkbox"/></div>2. the trip to Malaysia</div> <div><div><input checked="" type="checkbox"/></div>3. Evelyn clearly</div> <div><div><input checked="" type="checkbox"/></div>4. packed her</div>
Q.11	Select the most appropriate ANTONYM of the given word. Offer
Ans	<div><div><input checked="" type="checkbox"/></div>1. Select</div> <div><div><input checked="" type="checkbox"/></div>2. Open</div> <div><div><input checked="" type="checkbox"/></div>3. Hurt</div> <div><div><input checked="" type="checkbox"/></div>4. Withhold</div>
Q.12	Select the most appropriate option to fill in the blank and make the sentence meaningful. By showing _____ united strength, we may scare the opposition.
Ans	<div><div><input checked="" type="checkbox"/></div>1. any</div> <div><div><input checked="" type="checkbox"/></div>2. an</div> <div><div><input checked="" type="checkbox"/></div>3. a</div> <div><div><input checked="" type="checkbox"/></div>4. no</div>
Q.13	Select the most appropriate ANTONYM of the given word. Abscond
Ans	<div><div><input checked="" type="checkbox"/></div>1. Endure</div> <div><div><input checked="" type="checkbox"/></div>2. Withdraw</div> <div><div><input checked="" type="checkbox"/></div>3. Hide</div> <div><div><input checked="" type="checkbox"/></div>4. Flee</div>
Q.14	Select the most appropriate option that can substitute the underlined segment in the given sentence. The COVID-19 pandemic led to trade disruptions worldwide, but the agricultural and food sector <u>prove to more resilient</u> than other sectors of the economy.
Ans	<div><div><input checked="" type="checkbox"/></div>1. prove to be more resilient</div> <div><div><input checked="" type="checkbox"/></div>2. proving to be more resilient</div> <div><div><input checked="" type="checkbox"/></div>3. proved to been more resilient</div> <div><div><input checked="" type="checkbox"/></div>4. proved to be more resilient</div>

Q.15 Select the most appropriate ANTONYM of the given word.

Frugal

- Ans
- ☒ 1. Right
 - ☒ 2. Prudent
 - ☒ 3. Prodigal
 - ☒ 4. Sparing

Comprehension:

In the following passage, some words have been deleted. Read the passage carefully and select the most appropriate option to fill in each blank.

The worst days of any summer are the rainy ones. We spend all year looking forward to (1)_____ weather and long, hot days. All of winter, with its dreary grey days and (2)_____ cold, we dream of those (3)_____ days at the beach, laying on the sand and (4)_____ in the (5)_____ and burning sun. And then, summer comes, and it rains.

SubQuestion No : 16

Q.16 Select the most appropriate option to fill in blank number 1.

- Ans
- ☒ 1. cool
 - ☒ 2. ugly
 - ☒ 3. cold
 - ☒ 4. mean

Comprehension:

In the following passage, some words have been deleted. Read the passage carefully and select the most appropriate option to fill in each blank.

The worst days of any summer are the rainy ones. We spend all year looking forward to (1)_____ weather and long, hot days. All of winter, with its dreary grey days and (2)_____ cold, we dream of those (3)_____ days at the beach, laying on the sand and (4)_____ in the (5)_____ and burning sun. And then, summer comes, and it rains.

SubQuestion No : 17

Q.17 Select the most appropriate option to fill in blank number 2.

- Ans
- ☒ 1. warm
 - ☒ 2. sweet
 - ☒ 3. bitter
 - ☒ 4. loving

Comprehension:

In the following passage, some words have been deleted. Read the passage carefully and select the most appropriate option to fill in each blank.

The worst days of any summer are the rainy ones. We spend all year looking forward to (1)_____ weather and long, hot days. All of winter, with its dreary grey days and (2)_____ cold, we dream of those (3)_____ days at the beach, laying on the sand and (4)_____ in the (5)_____ and burning sun. And then, summer comes, and it rains.

SubQuestion No : 18

Q.18 Select the most appropriate option to fill in blank number 3.

- Ans
- ☒ 1. restricted
 - ☒ 2. confined
 - ☒ 3. definite
 - ☒ 4. endless

Comprehension:

In the following passage, some words have been deleted. Read the passage carefully and select the most appropriate option to fill in each blank.

The worst days of any summer are the rainy ones. We spend all year looking forward to (1)_____ weather and long, hot days. All of winter, with its dreary grey days and (2)_____ cold, we dream of those (3)_____ days at the beach, laying on the sand and (4)_____ in the (5)_____ and burning sun. And then, summer comes, and it rains.

SubQuestion No : 19

Q.19 Select the most appropriate option to fill in blank number 4.

- Ans**
- ☒ 1. walking
 - ☒ 2. arid
 - ☒ 3. dry
 - ☒ 4. soaking

Comprehension:

In the following passage, some words have been deleted. Read the passage carefully and select the most appropriate option to fill in each blank.

The worst days of any summer are the rainy ones. We spend all year looking forward to (1)_____ weather and long, hot days. All of winter, with its dreary grey days and (2)_____ cold, we dream of those (3)_____ days at the beach, laying on the sand and (4)_____ in the (5)_____ and burning sun. And then, summer comes, and it rains.

SubQuestion No : 20

Q.20 Select the most appropriate option to fill in blank number 5.

- Ans**
- ☒ 1. bright
 - ☒ 2. unpleasant
 - ☒ 3. dull
 - ☒ 4. solemn

Section : Part-D-Hindi

Q.1 'इस वर्ष इस्पात के _____ में इजाफा हुआ है।' वाक्य के रिक्त स्थान के लिए आयात शब्द का सर्वाधिक उपयुक्त विलोम शब्द चुनिए-

- Ans**
- ☒ 1. बिक्री
 - ☒ 2. खपत
 - ☒ 3. खरीद
 - ☒ 4. निर्यात

Q.2 निम्नलिखित वाक्य में अशुद्ध शब्द या वाक्यांश है-
मैं मेरा कलम से लिखता हूँ।

- Ans**
- ☒ 1. से
 - ☒ 2. कलम
 - ☒ 3. लिखता
 - ☒ 4. मेरा

Q.3 निम्नलिखित वाक्य में रेखांकित पद के बदले कौन सा विकल्प उपयुक्त है?
निराला को अभिनंदन ग्रंथ प्रदान किया गया।

- Ans**
- ☒ 1. भेंट किया गया
 - ☒ 2. दान की गई
 - ☒ 3. उपहार किया गया
 - ☒ 4. पुरस्कृत की गई

Q.4	‘कबीर ____ काव्य धारा के प्रमुख कवि हैं।’ रिक्त स्थान की पूर्ति के लिए उपयुक्त तद्भव शब्द है-
Ans	<div><div><div>✗</div><div>1. भक्त</div></div><div><div>✓</div><div>2. निरगुन</div></div><div><div>✗</div><div>3. सगुण</div></div><div><div>✗</div><div>4. निर्गुण</div></div></div>
Q.5	‘आम के बागों में _____ बोल रही है ’ रिक्त स्थान की पूर्ति तत्सम शब्द द्वारा कीजिए
Ans	<div><div><div>✗</div><div>1. कोयल</div></div><div><div>✓</div><div>2. कोकिला</div></div><div><div>✗</div><div>3. कोयलिया</div></div><div><div>✗</div><div>4. कोकिल</div></div></div>
Q.6	दिए गए वाक्यों के रेखांकित शब्दों के आधार पर संज्ञा की दृष्टि से अशुद्ध वाक्य की पहचान करें--
Ans	<div><div><div>✓</div><div>1. गीता तेज़ी से <u>लम्बी</u> हो रही है।</div></div><div><div>✗</div><div>2. बातचीत में <u>मिठास</u> रखो, सब काम बनते जायेंगे।</div></div><div><div>✗</div><div>3. आपकी <u>समझ</u> तो अपूर्व है।</div></div><div><div>✗</div><div>4. हर व्यक्ति में <u>देवत्व</u> और पशुत्व दोनों ही रहते हैं।</div></div></div>
Q.7	दिए गए शब्द का सही पर्यायवाची शब्द पहचानिए- विनीत
Ans	<div><div><div>✗</div><div>1. अजय</div></div><div><div>✗</div><div>2. हितय</div></div><div><div>✗</div><div>3. विजय</div></div><div><div>✓</div><div>4. प्रणत</div></div></div>
Q.8	‘वृक्ष’ का पर्याय निम्न में से है-
Ans	<div><div><div>✗</div><div>1. झंख</div></div><div><div>✗</div><div>2. भर्ता</div></div><div><div>✗</div><div>3. इषु</div></div><div><div>✓</div><div>4. गाछ</div></div></div>
Q.9	निम्नलिखित वाक्यांश के लिए एक सार्थक शब्द का चयन कीजिए- ‘इन्द्रियों को वश में करने वाला’
Ans	<div><div><div>✗</div><div>1. इन्द्रियातीत</div></div><div><div>✗</div><div>2. इन्द्रियनिग्रह</div></div><div><div>✗</div><div>3. इन्द्रजीत</div></div><div><div>✓</div><div>4. इन्द्रियजित</div></div></div>
Q.10	निम्नलिखित वाक्य में वर्तनी संबंधी त्रुटि की पहचान करें। हाथी सूखी टहनीयाँ खा रहा है।
Ans	<div><div><div>✗</div><div>1. सूखी</div></div><div><div>✗</div><div>2. हाथी</div></div><div><div>✓</div><div>3. टहनीयाँ</div></div><div><div>✗</div><div>4. खा</div></div></div>

Q.11	निम्नलिखित में से कौन सा स्थानवाचक क्रिया विशेषण नहीं है?
Ans	<div><div><input checked="" type="checkbox"/></div> 1. अभी</div> <div><div><input type="checkbox"/></div> 2. वहां</div> <div><div><input type="checkbox"/></div> 3. किधर</div> <div><div><input type="checkbox"/></div> 4. यहाँ</div>
Q.12	दिए गए वाक्य में शब्द या वाक्य खण्ड को बदलिए। उसके चाचा को लड़की हुई है।
Ans	<div><div><input type="checkbox"/></div> 1. उसके चाचा की सिर्फ लड़की हुई है।</div> <div><div><input type="checkbox"/></div> 2. उसके चाचा को लड़की हुई है।</div> <div><div><input type="checkbox"/></div> 3. उसके चाचा की लड़की हुई है।</div> <div><div><input checked="" type="checkbox"/></div> 4. उसके चाचा के लड़की हुई है।</div>
Q.13	‘रात्रि में गरिष्ठ भोजन नहीं करना चाहिए’। वाक्य में रेखांकित शब्द की शुद्ध वर्तनी है-
Ans	<div><div><input checked="" type="checkbox"/></div> 1. गरिष्ठ</div> <div><div><input type="checkbox"/></div> 2. गरीष्ट</div> <div><div><input type="checkbox"/></div> 3. गरीष्ठ</div> <div><div><input type="checkbox"/></div> 4. गरिष्ट</div>
Q.14	‘कोयल’ का पर्याय है-
Ans	<div><div><input type="checkbox"/></div> 1. कांता</div> <div><div><input type="checkbox"/></div> 2. सुता</div> <div><div><input type="checkbox"/></div> 3. पखेरू</div> <div><div><input checked="" type="checkbox"/></div> 4. श्यामा</div>
Q.15	मुहावरे और उसके अर्थ के लिए सही विकल्प चुनें। कलम तोड़ना
Ans	<div><div><input type="checkbox"/></div> 1. कलम तोड़ देना</div> <div><div><input checked="" type="checkbox"/></div> 2. बढ़िया लिखना</div> <div><div><input type="checkbox"/></div> 3. जैसा-तैसा लिखना</div> <div><div><input type="checkbox"/></div> 4. अच्छा नहीं लिखना</div>
<p>Comprehension:</p> <p>निम्नलिखित गद्यांश में से कुछ शब्द हटा दिए गए हैं। दिए गए विकल्पों की सहायता से रिक्त स्थानों की पूर्ति कीजिए। प्रत्येक संख्या के लिए उपयुक्त विकल्प का चयन कीजिए-</p> <p>साहित्य में यथार्थ-चित्रण होना स्वाभाविक भी है और आवश्यक भी क्योंकि वही साहित्य उच्च कोटि का साहित्य पाया जाता है जिसमें जीवन के _____1_____ का निचोड़ हो। अनुभव यथार्थ के धरातल पर ही सम्भव होते हैं, किन्तु यही यथार्थ अन्ततः अप्रत्यक्ष रूप से आदर्श की संरचना करने में _____2_____ होता है। साहित्य का तो अर्थ ही है सबका हित करना और यथार्थ से सदैव सबका हित संभव नहीं हो सकता। अतः यथार्थ के साथ यदि आदर्श का सामंजस्य नहीं होता तो यथार्थ नितान्त अभद्र एवं _____3_____ बन कर रह जाता। रामायण एवं महाभारत जैसे महाकाव्यों में यदि एक ओर जीवन के चरम यथार्थ को दर्शाया गया है तो दूसरी ओर _____4_____ की भी प्रतिष्ठा की गई है। यथार्थ जीवन रूपी सागर की मंझधार है तो आदर्श किनारा। साहित्य का प्रयोजन वास्तविक जीवन का यथातथ्यात्मक चित्रण करना नहीं है अपितु जीवन के _____5_____ स्वरूप को चित्रित करना है।</p> <p>SubQuestion No : 16</p>	
Q.16	गद्यांश के आधार पर उत्तर के रूप में सही विकल्प चुनें। साहित्य में यथार्थ-चित्रण होना स्वाभाविक भी है और आवश्यक भी क्योंकि वही साहित्य उच्च कोटि का साहित्य पाया जाता है जिसमें जीवन के _____1_____ का निचोड़ हो।
Ans	<div><div><input type="checkbox"/></div> 1. कष्ट</div> <div><div><input checked="" type="checkbox"/></div> 2. अनुभवों</div> <div><div><input type="checkbox"/></div> 3. स्वरूप</div> <div><div><input type="checkbox"/></div> 4. सत्य</div>

Comprehension:

निम्नलिखित गद्यांश में से कुछ शब्द हटा दिए गए हैं। दिए गए विकल्पों की सहायता से रिक्त स्थानों की पूर्ति कीजिए। प्रत्येक संख्या के लिए उपयुक्त विकल्प का चयन कीजिए-

साहित्य में यथार्थ-चित्रण होना स्वाभाविक भी है और आवश्यक भी क्योंकि वही साहित्य उच्च कोटि का साहित्य पाया जाता है जिसमें जीवन के _____ 1 _____ का निचोड़ हो। अनुभव यथार्थ के धरातल पर ही सम्भव होते हैं, किन्तु यही यथार्थ अन्ततः अप्रत्यक्ष रूप से आदर्श की संरचना करने में _____ 2 _____ होता है। साहित्य का तो अर्थ ही है सबका हित करना और यथार्थ से सदैव सबका हित संभव नहीं हो सकता। अतः यथार्थ के साथ यदि आदर्श का सामंजस्य नहीं होता तो यथार्थ नितान्त अभद्र एवं _____ 3 _____ बन कर रह जाता। रामायण एवं महाभारत जैसे महाकाव्यों में यदि एक ओर जीवन के चरम यथार्थ को दर्शाया गया है तो दूसरी ओर _____ 4 _____ की भी प्रतिष्ठा की गई है। यथार्थ जीवन रूपी सागर की मंझधार है तो आदर्श किनारा। साहित्य का प्रयोजन वास्तविक जीवन का यथातथ्यात्मक चित्रण करना नहीं है अपितु जीवन के _____ 5 _____ स्वरूप को चित्रित करना है।

SubQuestion No : 17

Q.17 गद्यांश के आधार पर उत्तर के रूप में सही विकल्प चुनें।
अनुभव यथार्थ के धरातल पर ही सम्भव होते हैं, किन्तु यही यथार्थ अन्ततः अप्रत्यक्ष रूप से आदर्श की संरचना करने में _____ 2 _____ होता है।

- Ans
- ☒ 1. व्यर्थ
 - ☒ 2. आवश्यक
 - ☒ 3. सहायक
 - ☒ 4. बाधक

Comprehension:

निम्नलिखित गद्यांश में से कुछ शब्द हटा दिए गए हैं। दिए गए विकल्पों की सहायता से रिक्त स्थानों की पूर्ति कीजिए। प्रत्येक संख्या के लिए उपयुक्त विकल्प का चयन कीजिए-

साहित्य में यथार्थ-चित्रण होना स्वाभाविक भी है और आवश्यक भी क्योंकि वही साहित्य उच्च कोटि का साहित्य पाया जाता है जिसमें जीवन के _____ 1 _____ का निचोड़ हो। अनुभव यथार्थ के धरातल पर ही सम्भव होते हैं, किन्तु यही यथार्थ अन्ततः अप्रत्यक्ष रूप से आदर्श की संरचना करने में _____ 2 _____ होता है। साहित्य का तो अर्थ ही है सबका हित करना और यथार्थ से सदैव सबका हित संभव नहीं हो सकता। अतः यथार्थ के साथ यदि आदर्श का सामंजस्य नहीं होता तो यथार्थ नितान्त अभद्र एवं _____ 3 _____ बन कर रह जाता। रामायण एवं महाभारत जैसे महाकाव्यों में यदि एक ओर जीवन के चरम यथार्थ को दर्शाया गया है तो दूसरी ओर _____ 4 _____ की भी प्रतिष्ठा की गई है। यथार्थ जीवन रूपी सागर की मंझधार है तो आदर्श किनारा। साहित्य का प्रयोजन वास्तविक जीवन का यथातथ्यात्मक चित्रण करना नहीं है अपितु जीवन के _____ 5 _____ स्वरूप को चित्रित करना है।

SubQuestion No : 18

Q.18 गद्यांश के आधार पर उत्तर के रूप में सही विकल्प चुनें।
साहित्य का तो अर्थ ही है सबका हित करना और यथार्थ से सदैव सबका हित संभव नहीं हो सकता। अतः यथार्थ के साथ यदि आदर्श का सामंजस्य नहीं होता तो यथार्थ नितान्त अभद्र एवं _____ 3 _____ बन कर रह जाता।

- Ans
- ☒ 1. अनावश्यक
 - ☒ 2. कष्टप्रद
 - ☒ 3. आवश्यक
 - ☒ 4. सुखद

Comprehension:

निम्नलिखित गद्यांश में से कुछ शब्द हटा दिए गए हैं। दिए गए विकल्पों की सहायता से रिक्त स्थानों की पूर्ति कीजिए। प्रत्येक संख्या के लिए उपयुक्त विकल्प का चयन कीजिए-

साहित्य में यथार्थ-चित्रण होना स्वाभाविक भी है और आवश्यक भी क्योंकि वही साहित्य उच्च कोटि का साहित्य पाया जाता है जिसमें जीवन के _____ 1 _____ का निचोड़ हो। अनुभव यथार्थ के धरातल पर ही सम्भव होते हैं, किन्तु यही यथार्थ अन्ततः अप्रत्यक्ष रूप से आदर्श की संरचना करने में _____ 2 _____ होता है। साहित्य का तो अर्थ ही है सबका हित करना और यथार्थ से सदैव सबका हित संभव नहीं हो सकता। अतः यथार्थ के साथ यदि आदर्श का सामंजस्य नहीं होता तो यथार्थ नितान्त अभद्र एवं _____ 3 _____ बन कर रह जाता। रामायण एवं महाभारत जैसे महाकाव्यों में यदि एक ओर जीवन के चरम यथार्थ को दर्शाया गया है तो दूसरी ओर _____ 4 _____ की भी प्रतिष्ठा की गई है। यथार्थ जीवन रूपी सागर की मंझधार है तो आदर्श किनारा। साहित्य का प्रयोजन वास्तविक जीवन का यथातथ्यात्मक चित्रण करना नहीं है अपितु जीवन के _____ 5 _____ स्वरूप को चित्रित करना है।

SubQuestion No : 19

Q.19 गद्यांश के आधार पर उत्तर के रूप में सही विकल्प चुनें।
रामायण एवं महाभारत जैसे महाकाव्यों में यदि एक ओर जीवन के चरम यथार्थ को दर्शाया गया है तो दूसरी ओर _____ 4 _____ की भी प्रतिष्ठा की गई है।

- Ans
- ☒ 1. पवित्र
 - ☒ 2. आदर्श
 - ☒ 3. उत्तक
 - ☒ 4. पुष्प

Comprehension:

निम्नलिखित गद्यांश में से कुछ शब्द हटा दिए गए हैं। दिए गए विकल्पों की सहायता से रिक्त स्थानों की पूर्ति कीजिए। प्रत्येक संख्या के लिए उपयुक्त विकल्प का चयन कीजिए-

साहित्य में यथार्थ-चित्रण होना स्वाभाविक भी है और आवश्यक भी क्योंकि वही साहित्य उच्च कोटि का साहित्य पाया जाता है जिसमें जीवन के _____ 1 _____ का निचोड़ हो। अनुभव यथार्थ के धरातल पर ही सम्भव होते हैं, किन्तु यही यथार्थ अन्ततः अप्रत्यक्ष रूप से आदर्श की संरचना करने में _____ 2 _____ होता है। साहित्य का तो अर्थ ही है सबका हित करना और यथार्थ से सदैव सबका हित संभव नहीं हो सकता। अतः यथार्थ के साथ यदि आदर्श का सामंजस्य नहीं होता तो यथार्थ नितान्त अभद्र एवं _____ 3 _____ बन कर रह जाता। रामायण एवं महाभारत जैसे महाकाव्यों में यदि एक ओर जीवन के चरम यथार्थ को दर्शाया गया है तो दूसरी ओर _____ 4 _____ की भी प्रतिष्ठा की गई है। यथार्थ जीवन रूपी सागर की मंझधार है तो आदर्श किनारा। साहित्य का प्रयोजन वास्तविक जीवन का यथातथ्यात्मक चित्रण करना नहीं है अपितु जीवन के _____ 5 _____ स्वरूप को चित्रित करना है।

SubQuestion No : 20

Q.20

Ans

- ☒ 1. अच्छा
- ☒ 2. कुछ
- ☒ 3. श्रेष्ठ
- ☒ 4. सही