

## Multi Tasking Non Technical Staff and Havaldar CBIC and CBN Examination 2022

Roll Number	
Candidate Name	
Venue Name	Uma Digital Online Mock And Assessment Centre
Exam Date	03/05/2023
Exam Time	9:00 AM - 10:30 AM
Subject	MTS Non Tech Havaldar CBIC and CBN Examination 2022

### Section : Numerical and Mathematical Ability

Q.1 यदि एक वर्ग का क्षेत्रफल  $529 \text{ cm}^2$  है, तो इसके विकर्ण की लंबाई क्या है?

- Ans
- 1. 46 cm
  - 2. 23 cm
  - 3.  $23\sqrt{2}$  cm
  - 4.  $26\sqrt{3}$  cm

Question Type : MCQ

Question ID : 264330133645

Option 1 ID : 264330523606

Option 2 ID : 264330523605

Option 3 ID : 264330523603

Option 4 ID : 264330523604

Status : Answered

Chosen Option : 3

Q.2 P अकेले एक कार्य को 15 दिनों में पूरा कर सकता है और Q अकेले उसी कार्य को 12 दिनों में पूरा कर सकता है। वे एक साथ कार्य शुरू करते हैं लेकिन 3 दिन बाद P कार्य छोड़ देता है। शेष कार्य को पूरा करने में Q को कितना समय लगेगा?

- Ans
- 1. 7.8 दिन
  - 2. 8.5 दिन
  - 3. 6.6 दिन
  - 4. 7.2 दिन

Question Type : MCQ

Question ID : 264330137322

Option 1 ID : 264330537915

Option 2 ID : 264330537916

Option 3 ID : 264330537918

Option 4 ID : 264330537917

Status : Answered

Chosen Option : 3

Q.3 Rs. 11000 की धनराशि पर 11% वार्षिक दर पर 2 वर्ष के लिए चक्रवृद्धि ब्याज और साधारण ब्याज के बीच का अंतर ज्ञात कीजिए।

- Ans
- 1. Rs.155.6
  - 2. Rs.133.1
  - 3. Rs.144.4
  - 4. Rs.121.1

Question Type : MCQ  
Question ID : 264330135381  
Option 1 ID : 264330530434  
Option 2 ID : 264330530432  
Option 3 ID : 264330530433  
Option 4 ID : 264330530431  
Status : Answered  
Chosen Option : 2

Q.4  $221 + 207 - 3$  of  $44 + 7 \times 4$  का मान ज्ञात कीजिए।

- Ans
- 1. 324
  - 2. 355
  - 3. 320
  - 4. 333

Question Type : MCQ  
Question ID : 264330135412  
Option 1 ID : 264330530555  
Option 2 ID : 264330530557  
Option 3 ID : 264330530558  
Option 4 ID : 264330530556  
Status : Answered  
Chosen Option : 1

Q.5 स्थिर जल में एक नाव की चाल 44 km/hr है और धारा की चाल 26 km/hr है। नाव की धारा के प्रतिकूल चाल ज्ञात कीजिए।

- Ans
- 1. 13 km/hr
  - 2. 18 km/hr
  - 3. 12 km/hr
  - 4. 14 km/hr

Question Type : MCQ  
Question ID : 264330135426  
Option 1 ID : 264330530612  
Option 2 ID : 264330530611  
Option 3 ID : 264330530614  
Option 4 ID : 264330530613  
Status : Answered  
Chosen Option : 2

Q.6 एक आदमी एक रुपए में 21 आम खरीदता है। उसे एक रुपए में कितने आम बेचने होंगे जिससे उसे 30 प्रतिशत की हानि हो?

Ans  1. 30

2. 40

3. 25

4. 35

Question Type : MCQ

Question ID : 264330138021

Option 1 ID : 264330540694

Option 2 ID : 264330540693

Option 3 ID : 264330540691

Option 4 ID : 264330540692

Status : Answered

Chosen Option : 1

Q.7 चीनी के मूल्य में 40% की वृद्धि होती है। चीनी की खपत में कितने प्रतिशत की कटौती करनी होगी ताकि चीनी पर कोई अतिरिक्त राशि खर्च न करनी पड़े?

Ans  1. 66.6%

2. 33.5%

3. 26.6%

4. 28.5%

Question Type : MCQ

Question ID : 264330135374

Option 1 ID : 264330530406

Option 2 ID : 264330530403

Option 3 ID : 264330530404

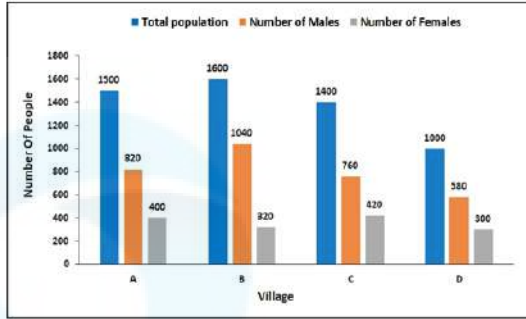
Option 4 ID : 264330530405

Status : Answered

Chosen Option : 4

Q.8 निम्न दंड आलेख में चार अलग-अलग गाँवों की जनसंख्या, उसमें पुरुषों की संख्या और महिलाओं की संख्या को दर्शाया गया है। उन चार गाँवों में बच्चों की कुल संख्या ज्ञात कीजिए।

कुल जनसंख्या = पुरुषों की संख्या + महिलाओं की संख्या + बच्चों की संख्या।



Total population - कुल जनसंख्या, Number of Males - पुरुषों की संख्या, Number of Females - महिलाओं की संख्या, Number of People - व्यक्तियों की संख्या, Village - गाँव

- Ans
- ✓ 1. 860
  - ✗ 2. 760
  - ✗ 3. 940
  - ✗ 4. 990

Question Type : MCQ

Question ID : 264330135430

Option 1 ID : 264330530628

Option 2 ID : 264330530629

Option 3 ID : 264330530627

Option 4 ID : 264330530630

Status : Answered

Chosen Option : 1

Q.9 साधारण ब्याज दर से 2 वर्ष में Rs.11500 की राशि Rs.12880 हो जाती है। ब्याज दर क्या है?

- Ans
- ✓ 1. 6% वार्षिक
  - ✗ 2. 8% वार्षिक
  - ✗ 3. 4% वार्षिक
  - ✗ 4. 10% वार्षिक

Question Type : MCQ

Question ID : 264330133683

Option 1 ID : 264330523756

Option 2 ID : 264330523755

Option 3 ID : 264330523757

Option 4 ID : 264330523758

Status : Answered

Chosen Option : 1

Q.10 यदि A : B बराबर 7 : 4 है और  $A - B = 9$  है, तो  $A + B$  का मान क्या है?

- Ans
- ✓ 1. 33
  - ✗ 2. 23
  - ✗ 3. 40
  - ✗ 4. 21

Question Type : MCQ

Question ID : 264330135423

Option 1 ID : 264330530602

Option 2 ID : 264330530601

Option 3 ID : 264330530599

Option 4 ID : 264330530600

Status : Answered

Chosen Option : 1

Q.11 77 cm, 110 cm और 121 cm लंबाई वाली, धातु की तीन छड़ों को बराबर लंबाई के टुकड़ों में काटा जाना है। प्रत्येक भाग यथासंभव लंबा होना चाहिए। काटे जा सकने वाले टुकड़ों की अधिकतम संख्या कितनी है?

- Ans
- ✓ 1. 28
  - ✗ 2. 11
  - ✗ 3. 21
  - ✗ 4. 18

Question Type : MCQ

Question ID : 264330138091

Option 1 ID : 264330540974

Option 2 ID : 264330540972

Option 3 ID : 264330540971

Option 4 ID : 264330540973

Status : Answered

Chosen Option : 2

Q.12 छः भाइयों की औसत आयु 15 वर्ष है। यदि उनके पिता की आयु को भी शामिल कर लिया जाए, तो औसत में 7 वर्ष की वृद्धि हो जाती है। पिता की (वर्षों में) आयु ज्ञात कीजिए।

- Ans
- ✗ 1. 44 वर्ष
  - ✓ 2. 64 वर्ष
  - ✗ 3. 60 वर्ष
  - ✗ 4. 77 वर्ष

Question Type : MCQ

Question ID : 264330135415

Option 1 ID : 264330530570

Option 2 ID : 264330530569

Option 3 ID : 264330530567

Option 4 ID : 264330530568

Status : Answered

Chosen Option : 2

Q.13 एक व्यक्ति ने किसी एक वस्तु को 4% की हानि पर बेचा। यदि उसने इसे 1% के लाभ पर बेचा होता, तो उसे Rs.42.5 अधिक प्राप्त होते। 18% लाभ अर्जित करने के लिए, उस वस्तु का विक्रय मूल्य कितना होना चाहिए?

- Ans
- 1. Rs.900
  - 2. Rs.850
  - 3. Rs.1003
  - 4. Rs.756

Question Type : MCQ  
Question ID : 264330135420  
Option 1 ID : 264330530587  
Option 2 ID : 264330530589  
Option 3 ID : 264330530590  
Option 4 ID : 264330530588  
Status : Answered  
Chosen Option : 3

Q.14 तालिका में 4 छात्रों के अंक दिए गए हैं। सभी अंक 100 में से प्राप्त किए गए हैं। सभी छः विषयों को मिलाकर रवीना ने कुल कितने प्रतिशत अंक प्राप्त किए हैं?

Student Name	Marks					
	Hindi	English	Social Science	Science	Mathematics	Computer
Kavita	84	82	74	90	94	90
Anuradha	62	74	70	60	80	55
Anchal	56	60	64	55	68	62
Ravina	80	78	84	70	85	70

Student Name = छात्र का नाम, Marks = अंक, Hindi = हिन्दी, English = अंग्रेज़ी, Social Science = सामाजिक विज्ञान,  
Science = विज्ञान, Mathematics = गणित, Compute = कंप्यूटर  
Kavita = कविता, Anuradha = अनुराधा, Anchal = अंचल, Ravina = रवीना

- Ans
- 1. 75%
  - 2. 74%
  - 3. 78%
  - 4. 71%

Question Type : MCQ  
Question ID : 264330135125  
Option 1 ID : 264330529435  
Option 2 ID : 264330529436  
Option 3 ID : 264330529438  
Option 4 ID : 264330529437  
Status : Answered  
Chosen Option : 3

Q.15  $[0.004 \times \{5 \div (21 - 6) \times 3\} + 0.8]$  का मान निम्न में से \_\_\_\_\_ के बीच स्थित है।

- Ans
- ✓ 1. 0.5 और 0.9
  - ✗ 2. 1.0 और 1.4
  - ✗ 3. 1.5 और 1.9
  - ✗ 4. 0 और 0.4

Question Type : MCQ

Question ID : 264330135109

Option 1 ID : 264330529372

Option 2 ID : 264330529373

Option 3 ID : 264330529374

Option 4 ID : 264330529371

Status : Answered

Chosen Option : 1

Q.16 X और Y मिलकर किसी काम को 30 दिनों में पूरा कर सकते हैं। Z अकेले इसे 60 दिनों में कर सकता है। यदि वे साथ मिलकर काम करते हैं, तो वे कितने दिनों में काम को पूरा कर सकते हैं?

- Ans
- ✗ 1. 45 दिन
  - ✗ 2. 25 दिन
  - ✓ 3. 20 दिन
  - ✗ 4. 50 दिन

Question Type : MCQ

Question ID : 264330133640

Option 1 ID : 264330523583

Option 2 ID : 264330523585

Option 3 ID : 264330523586

Option 4 ID : 264330523584

Status : Answered

Chosen Option : 3

Q.17 एक समलंब की दो समानांतर भुजाओं की लंबाई 15 मीटर और 20 मीटर है। यदि इसकी ऊँचाई 22 मीटर है, तो समलंब का क्षेत्रफल कितना है?

- Ans
- ✗ 1. 295 metre<sup>2</sup>
  - ✓ 2. 385 metre<sup>2</sup>
  - ✗ 3. 315 metre<sup>2</sup>
  - ✗ 4. 425 metre<sup>2</sup>

Question Type : MCQ

Question ID : 264330137337

Option 1 ID : 264330537976

Option 2 ID : 264330537975

Option 3 ID : 264330537977

Option 4 ID : 264330537978

Status : Answered

Chosen Option : 2

Q.18 यदि 750 को दो भागों में इस प्रकार बाँटा जाए कि एक संख्या दूसरी संख्या से 8 : 7 के अनुपात में हो, तो सबसे छोटी संख्या ज्ञात कीजिए।

- Ans  1. 350  
 2. 90  
 3. 120  
 4. 135

Question Type : MCQ

Question ID : 264330135422

Option 1 ID : 264330530595

Option 2 ID : 264330530596

Option 3 ID : 264330530597

Option 4 ID : 264330530598

Status : Answered

Chosen Option : 1

Q.19 एक मैच में, 4 बल्लेबाजों द्वारा बनाए गए औसत रन 48 हैं। यदि तीन बल्लेबाजों द्वारा बनाए गए रन क्रमशः 58, 28 और 24 हैं, तो चौथे खिलाड़ी ने कितने रन बनाए?

- Ans  1. 82  
 2. 94  
 3. 68  
 4. 72

Question Type : MCQ

Question ID : 264330137628

Option 1 ID : 264330539120

Option 2 ID : 264330539122

Option 3 ID : 264330539119

Option 4 ID : 264330539121

Status : Answered

Chosen Option : 1

Q.20 15% और 35% के क्रमागत बढ़े कितने एकल बढ़े के बराबर हैं?

- Ans  1. 42.28%  
 2. 12.5%  
 3. 44.75%  
 4. 33.33%

Question Type : MCQ

Question ID : 264330135421

Option 1 ID : 264330530594

Option 2 ID : 264330530593

Option 3 ID : 264330530591

Option 4 ID : 264330530592

Status : Answered

Chosen Option : 3

**Q.1** नीचे दिए गए प्रश्न में कुछ कथन दिए गए हैं और उन कथनों के आधार पर कुछ निष्कर्ष दिए गए हैं। आपको मानना है कि दिए गए कथन सत्य हैं चाहे वे सामान्यतः ज्ञात तथ्यों से अलग प्रतीत होते हों। सभी निष्कर्षों को पढ़िए और फिर निश्चय कीजिए कि दिए गए निष्कर्षों में से कौन-सा निष्कर्ष तार्किक रूप से दिए गए कथनों के अनुसार है।

कथन:

- I. कुछ पुरुष, कमजोर हैं।
- II. कोई कमजोर, मजबूत नहीं है।

निष्कर्ष:

- I. कुछ कमजोर, पुरुष हैं।
- II. सभी मजबूत, पुरुष हैं।
- III. कुछ मजबूत, कमजोर हैं।

**Ans**

1. सभी निष्कर्ष कथनों के अनुसार हैं
2. दोनों निष्कर्ष I और III कथनों के अनुसार हैं
3. केवल निष्कर्ष II कथनों के अनुसार है
4. केवल निष्कर्ष I कथनों के अनुसार है

Question Type : MCQ

Question ID : 264330135627

Option 1 ID : 264330531410

Option 2 ID : 264330531408

Option 3 ID : 264330531407

Option 4 ID : 264330531409

Status : Answered

Chosen Option : 4

**Q.2** निम्नलिखित प्रश्न में दी गई श्रृंखला में लुप्त संख्या को चुनिए।

100, 105, 92, 113, 84, ?

**Ans**

1. 120
2. 122
3. 118
4. 121

Question Type : MCQ

Question ID : 264330135629

Option 1 ID : 264330531415

Option 2 ID : 264330531417

Option 3 ID : 264330531416

Option 4 ID : 264330531418

Status : Answered

Chosen Option : 4

**Q.3** छः लड़कियाँ तान्या, पूजा, ऋचा, नेहा, निशा और अर्पिता एक गोलाकार मेज के चारों ओर केंद्र की ओर मुख करके बैठी हैं (परंतु जरूरी नहीं कि वे इसी क्रम में बैठी हों)। तान्या और पूजा एक-दूसरे के बगल में बैठी हैं। नेहा और निशा एक दूसरे के बगल में बैठी हैं। ऋचा और तान्या के बीच केवल दो लड़कियाँ बैठी हैं। पूजा, अर्पिता के ठीक बाईं ओर बैठी है। नेहा तान्या के बगल में नहीं बैठी है। तान्या के ठीक बाईं ओर कौन बैठा है?

- Ans**
- 1. निशा
  - 2. ऋचा
  - 3. अर्पिता
  - 4. पूजा

Question Type : **MCQ**  
Question ID : **264330135624**  
Option 1 ID : **264330531395**  
Option 2 ID : **264330531398**  
Option 3 ID : **264330531397**  
Option 4 ID : **264330531396**  
Status : **Answered**  
Chosen Option : 1

**Q.4** एक श्रृंखला दी गई है जिसमें एक पद लुप्त है। दिए गए विकल्पों में से उस सही विकल्प को चुनिए जो श्रृंखला को पूरा करेगा।

TP, VM, XJ, ZG, ?

- Ans**
- 1. CD
  - 2. BE
  - 3. CE
  - 4. BD

Question Type : **MCQ**  
Question ID : **264330135615**  
Option 1 ID : **264330531361**  
Option 2 ID : **264330531359**  
Option 3 ID : **264330531362**  
Option 4 ID : **264330531360**  
Status : **Answered**  
Chosen Option : 4

**Q.5** उस विकल्प को चुनिए जिसमें समुच्चय में दी गई संख्याएँ वही संबंध साझा करती हैं जो दिए गए समुच्चय में संख्याओं द्वारा साझा किया जाता है। (ध्यान दें: संख्याओं को उनके घटक अंकों में अलग-अलग किए बिना, पूर्ण संख्याओं पर संक्रियाएँ की जानी चाहिए। उदा. 13 - 13 पर संक्रियाएँ जैसे 13 को जोड़ना /घटाना /गुणा करना आदि किया जा सकता है। 13 को 1 और 3 में अलग-अलग करने की और फिर 1 और 3 पर गणितीय संक्रियाएँ करने की अनुमति नहीं है)

(12, 60, 5)

(14, 56, 4)

- Ans**
- 1. (10, 100, 10)
  - 2. (4, 20, 8)
  - 3. (20, 5, 7)
  - 4. (7, 70, 8)

Question Type : **MCQ**  
Question ID : **264330135631**  
Option 1 ID : **264330531423**  
Option 2 ID : **264330531426**  
Option 3 ID : **264330531424**  
Option 4 ID : **264330531425**  
Status : **Answered**  
Chosen Option : 1

Q.6 निम्नलिखित प्रश्न में, दी गई श्रृंखला में लुप्त संख्या को चुनिए।

115, 117, 119, 121, 123, ?

- Ans
- 1. 124
  - 2. 127
  - 3. 131
  - 4. 125

Question Type : MCQ  
Question ID : 264330135574  
Option 1 ID : 264330531195  
Option 2 ID : 264330531196  
Option 3 ID : 264330531198  
Option 4 ID : 264330531197  
Status : Answered  
Chosen Option : 4

Q.7 (::) के बाईं ओर दिए गए शब्द एक-दूसरे से किसी तर्क/नियम/संबंध से संबंधित हैं। उसी तर्क/नियम/संबंध के आधार पर दिए गए विकल्पों में से (::) के दाईं ओर लुप्त शब्द/शब्द युग्म को चुनिए।

कृतक : चूहा :: ?

- Ans
- 1. क्राँकरी : कप
  - 2. आदमी : स्तनपायी
  - 3. सरीसृप : हाथी
  - 4. कलम : स्टेशनरी

Question Type : MCQ  
Question ID : 264330135618  
Option 1 ID : 264330531372  
Option 2 ID : 264330531374  
Option 3 ID : 264330531373  
Option 4 ID : 264330531371  
Status : Answered  
Chosen Option : 2

Q.8 पाँच कारों B, M, J, N और U के मूल्यों की तुलना की जाती है। J का मूल्य U, M और N के मूल्य से कम है। B का मूल्य सबसे कम है। कोई भी दो कारों का मूल्य एक समान नहीं है। U का मूल्य M के मूल्य से कम है। न तो U और न ही M का मूल्य सबसे अधिक है। कितनी कारों का मूल्य M के मूल्य से कम है?

- Ans
- 1. 1
  - 2. 4
  - 3. 2
  - 4. 3

Question Type : MCQ  
Question ID : 264330135625  
Option 1 ID : 264330531399  
Option 2 ID : 264330531401  
Option 3 ID : 264330531402  
Option 4 ID : 264330531400  
Status : Answered  
Chosen Option : 4

Q.9 एक निश्चित कूट भाषा में, 'NAMED' को 'MBLFC' लिखा जाता है। उस भाषा में 'RAZOR' को कैसे लिखा जाएगा?

- Ans
- ✓ 1. QBYPQ
  - ✗ 2. QYBPQ
  - ✗ 3. YQBPQ
  - ✗ 4. QBYQP

Question Type : MCQ

Question ID : 264330137834

Option 1 ID : 264330539944

Option 2 ID : 264330539945

Option 3 ID : 264330539946

Option 4 ID : 264330539943

Status : Answered

Chosen Option : 1

Q.10 उस विकल्प को चुनिए जो पाँचवें पद से ठीक उसी प्रकार संबंधित है जिस प्रकार दूसरा पद पहले पद से संबंधित है और चौथा पद तीसरे पद से संबंधित है।

AR37 : DW44 :: PQ43 : SV50 :: GF31 : ?

- Ans
- ✗ 1. JJ38
  - ✗ 2. KK38
  - ✓ 3. JK38
  - ✗ 4. KM38

Question Type : MCQ

Question ID : 264330135617

Option 1 ID : 264330531370

Option 2 ID : 264330531368

Option 3 ID : 264330531367

Option 4 ID : 264330531369

Status : Answered

Chosen Option : 3

Q.11 कौन-सी उत्तर आकृति प्रश्न आकृति में पैटर्न को पूरा करेगी?



Ans

✗ 1.



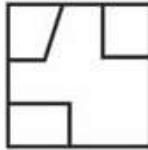
✗ 2.



✗ 3.



✓ 4.



Question Type : MCQ

Question ID : 264330135636

Option 1 ID : 264330531446

Option 2 ID : 264330531444

Option 3 ID : 264330531445

Option 4 ID : 264330531443

Status : Answered

Chosen Option : 4

Q.12 दिए गए दो चिन्हों को आपस में बदलने पर, दिए गए समीकरण का मान क्या होगा?

× और + ;  $24 \times 8 + 6 \div 3 - 18$

Ans

✓ 1. 22

✗ 2. 24

✗ 3. 20

✗ 4. 23

Question Type : MCQ

Question ID : 264330135632

Option 1 ID : 264330531429

Option 2 ID : 264330531428

Option 3 ID : 264330531427

Option 4 ID : 264330531430

Status : Answered

Chosen Option : 1

Q.13 एक निश्चित कूट भाषा में, 'FOLDER' को 'PCBJMD' लिखा जाता है। उस कूट भाषा में 'DOLLAR' को कैसे लिखा जाएगा?

- Ans
- 1. PZJJMB
  - 2. PYJJMB
  - 3. PYJJMC
  - 4. PYKKMC

Question Type : MCQ  
Question ID : 264330137114  
Option 1 ID : 264330537102  
Option 2 ID : 264330537099  
Option 3 ID : 264330537101  
Option 4 ID : 264330537100  
Status : Answered  
Chosen Option : 2

Q.14 एक निश्चित कूट भाषा में, 'HUMP' को 'GTLO' लिखा जाता है और 'LIKE' को 'KHJD' लिखा जाता है। उस भाषा में 'PLAY' को कैसे लिखा जाएगा?

- Ans
- 1. QKZX
  - 2. OKZX
  - 3. OKYX
  - 4. OJZX

Question Type : MCQ  
Question ID : 264330133565  
Option 1 ID : 264330523286  
Option 2 ID : 264330523283  
Option 3 ID : 264330523284  
Option 4 ID : 264330523285  
Status : Answered  
Chosen Option : 2

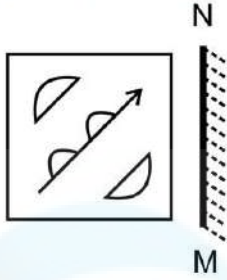
Q.15 उस विकल्प को चुनिए जो पाँचवीं संख्या से ठीक उसी प्रकार संबंधित है जिस प्रकार दूसरी संख्या पहली संख्या से संबंधित है और चौथी संख्या तीसरी संख्या से संबंधित है।

5 : 127 :: 6 : 218 :: 3 : ?

- Ans
- 1. 29
  - 2. 39
  - 3. 28
  - 4. 42

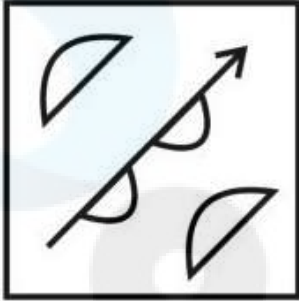
Question Type : MCQ  
Question ID : 264330135576  
Option 1 ID : 264330531203  
Option 2 ID : 264330531206  
Option 3 ID : 264330531204  
Option 4 ID : 264330531205  
Status : Answered  
Chosen Option : 1

Q.16 दी गई आकृति के उस सही दर्पण प्रतिबिंब को चुनिए जो दर्पण MN को आकृति की दाहिनी ओर रखने पर बनेगा।



Ans

✗ 1.



✗ 2.



✗ 3.



✓ 4.



Question Type : MCQ

Question ID : 264330135018

Option 1 ID : 264330529007

Option 2 ID : 264330529009

Option 3 ID : 264330529008

Option 4 ID : 264330529010

Status : Answered

Chosen Option : 4

**Q.17** छः लड़के राहुल, राम, रमेश, सोहन, साहिल और अनिल एक पंक्ति में उत्तर की ओर मुख करके बैठे हैं (परंतु जरूरी नहीं कि वे इसी क्रम में बैठें हों)। राहुल, अनिल के बाईं ओर चौथे स्थान पर बैठा है। राम, सोहन के दाईं ओर दूसरे स्थान पर बैठा है। रमेश, राम के दाईं ओर दूसरे स्थान पर बैठा है। अनिल पंक्ति के किसी भी अंतिम छोर पर नहीं बैठा है। राहुल के दाईं ओर दूसरे स्थान पर कौन बैठा है?

- Ans**
- 1. सोहन
  - 2. अनिल
  - 3. राम
  - 4. साहिल

Question Type : **MCQ**

Question ID : **264330135623**

Option 1 ID : **264330531391**

Option 2 ID : **264330531394**

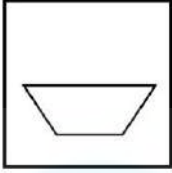
Option 3 ID : **264330531393**

Option 4 ID : **264330531392**

Status : **Answered**

Chosen Option : **4**

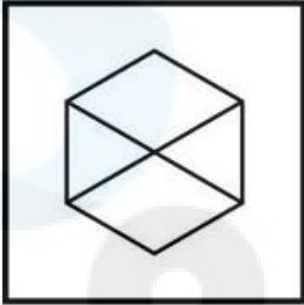
Q.18 उस विकल्प आकृति को चुनिए जिसमें दी गई आकृति (X) उसके भाग के रूप में निहित है (घूर्णन की अनुमति नहीं है)।



X

Ans

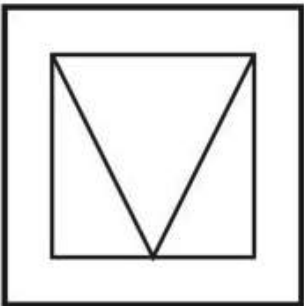
✗ 1.



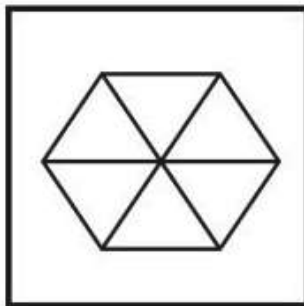
✗ 2.



✗ 3.



✓ 4.



Question Type : MCQ

Question ID : 264330135017

Option 1 ID : 264330529004

Option 2 ID : 264330529003

Option 3 ID : 264330529006

Option 4 ID : 264330529005

Status : Answered

Chosen Option : 4

Q.19 दिए गए समीकरण को सही करने के लिए किन दो चिन्हों को आपस में बदला जाना चाहिए?

$$63 = 56 + 88 \div 11 - 15$$

Ans  1. + और  $\div$

2. + और =

3. - और =

4.  $\div$  और -

Question Type : MCQ

Question ID : 264330133402

Option 1 ID : 264330522641

Option 2 ID : 264330522639

Option 3 ID : 264330522640

Option 4 ID : 264330522642

Status : Answered

Chosen Option : 3

Q.20 नीचे दिए गए प्रश्न में कुछ कथन दिए गए हैं और उन कथनों के आधार पर कुछ निष्कर्ष दिए गए हैं। आपको मानना है कि दिए गए कथन सत्य हैं चाहे वे समान्यतः ज्ञात तथ्यों से अलग प्रतीत होते हों। सभी निष्कर्षों को पढ़िए और फिर निश्चय कीजिए कि दिए गए निष्कर्षों में से कौन-सा निष्कर्ष तार्किक रूप से दिए गए कथनों के अनुसार है।

कथन:

I. कुछ B, A हैं।

II. कोई C, B नहीं है।

निष्कर्ष:

I. कोई C, A नहीं है।

II. कोई B, C नहीं है।

Ans  1. केवल निष्कर्ष II कथनों के अनुसार है

2. केवल निष्कर्ष I कथनों के अनुसार है

3. दोनों निष्कर्ष I और II कथनों के अनुसार हैं

4. कोई भी निष्कर्ष कथनों के अनुसार नहीं है

Question Type : MCQ

Question ID : 264330135626

Option 1 ID : 264330531404

Option 2 ID : 264330531403

Option 3 ID : 264330531405

Option 4 ID : 264330531406

Status : Answered

Chosen Option : 1

Section : General Awareness

Q.1 अक्टूबर 2022 तक भारत में, \_\_\_\_\_ तक की वार्षिक आय वाले परिवार को दिया जाने वाला संपाश्विक-मुक्त ऋण (collateral-free loan) एक सूक्ष्म वित्तीय (microfinance) ऋण कहलाता है।

- Ans
- 1. Rs. 5 लाख
  - 2. Rs. 8 लाख
  - 3. Rs. 3 लाख
  - 4. Rs. 1 लाख

Question Type : MCQ

Question ID : 264330137060

Option 1 ID : 264330536883

Option 2 ID : 264330536886

Option 3 ID : 264330536884

Option 4 ID : 264330536885

Status : Not Answered

Chosen Option : --

Q.2 2011 की जनगणना के अनुसार, निम्न में से किस केंद्र शासित प्रदेश का लिंगानुपात सबसे कम है?

- Ans
- 1. दमन और दीव
  - 2. अंडमान और निकोबार द्वीप समूह
  - 3. लक्षद्वीप
  - 4. दादरा और नगर हवेली

Question Type : MCQ

Question ID : 264330137980

Option 1 ID : 264330540530

Option 2 ID : 264330540528

Option 3 ID : 264330540529

Option 4 ID : 264330540527

Status : Answered

Chosen Option : 1

Q.3 "ड्रीम्स फ्रॉम माई फादर (Dreams From My Father)" \_\_\_\_\_ की आत्मकथा है।

- Ans
- 1. ऐन फ्रैंक (Anne Frank)
  - 2. बेनिटो मुसोलिनी (Benito Mussolini)
  - 3. बेंजामिन फ्रैंकलिन (Benjamin Franklin)
  - 4. बराक ओबामा (Barack Obama)

Question Type : MCQ

Question ID : 264330137053

Option 1 ID : 264330536856

Option 2 ID : 264330536855

Option 3 ID : 264330536857

Option 4 ID : 264330536858

Status : Answered

Chosen Option : 3

Q.4 निम्नलिखित में से किस गीत की रचना प्रसिद्ध भारतीय संगीतकार राहुल देव बर्मन ने की थी?

Ans  1.

किसी की मुस्कुराहटों पे हो निसार (Kisi Ki Muskurahaton Pe Ho Nisar)

2.

ये दोस्ती हम नहीं तोड़ेंगे (Yeh Dosti Hum Nahi Todenge)

3. ऐ दिल है मुश्किल (Ae Dil Hai Mushkil)

4. केसरिया (Kesariya)

Question Type : MCQ

Question ID : 264330135502

Option 1 ID : 264330530917

Option 2 ID : 264330530916

Option 3 ID : 264330530915

Option 4 ID : 264330530918

Status : Not Answered

Chosen Option : --

Q.5 बैटरी में किस प्रकार का ऊर्जा रूपांतरण होता है?

Ans  1. रासायनिक ऊर्जा का ध्वनि ऊर्जा में

2. रासायनिक ऊर्जा का विद्युत ऊर्जा में

3. रासायनिक ऊर्जा का प्रकाश ऊर्जा में

4. यांत्रिक ऊर्जा का रासायनिक ऊर्जा में

Question Type : MCQ

Question ID : 264330135439

Option 1 ID : 264330530664

Option 2 ID : 264330530666

Option 3 ID : 264330530663

Option 4 ID : 264330530665

Status : Answered

Chosen Option : 2

Q.6 पुधुमई पेन्न (Pudhumai Penn) योजना किस राज्य सरकार द्वारा शुरू की गई है?

Ans  1. महाराष्ट्र

2. आंध्रप्रदेश

3. केरल

4. तमिलनाडु

Question Type : MCQ

Question ID : 264330135484

Option 1 ID : 264330530846

Option 2 ID : 264330530843

Option 3 ID : 264330530844

Option 4 ID : 264330530845

Status : Answered

Chosen Option : 4

Q.7 रामप्पा मंदिर किस देवता को समर्पित है?

- Ans
- 1. भगवान इंद्र
  - 2. भगवान राम
  - 3. भगवान शिव
  - 4. भगवान विष्णु

Question Type : MCQ  
Question ID : 264330133883  
Option 1 ID : 264330524558  
Option 2 ID : 264330524555  
Option 3 ID : 264330524557  
Option 4 ID : 264330524556  
Status : Answered  
Chosen Option : 4

Q.8 The President of India shall be elected by the members of an electoral college consisting of:

- I. The elected members of both Houses of Parliament
- II. The elected members of the Legislative Assemblies of the States.

- Ans
- 1. Only I
  - 2. Neither I nor II
  - 3. Both I and II
  - 4. Only II

Question Type : MCQ  
Question ID : 264330135505  
Option 1 ID : 264330530927  
Option 2 ID : 264330530930  
Option 3 ID : 264330530929  
Option 4 ID : 264330530928  
Status : Answered  
Chosen Option : 3

Q.9 गयासुद्दीन तुगलक की मृत्यु के बाद गद्दी पर कौन बैठा?

- Ans
- 1. महमूद तुगलक
  - 2. मोहम्मद बिन तुगलक
  - 3. खुसरो खान
  - 4. मुबारक खान

Question Type : MCQ  
Question ID : 264330135448  
Option 1 ID : 264330530700  
Option 2 ID : 264330530701  
Option 3 ID : 264330530699  
Option 4 ID : 264330530702  
Status : Answered  
Chosen Option : 2

Q.10 निम्नलिखित में से किस अनुच्छेद में, "सार्वजनिक क्षेत्र में रोजगार से संबंधित मामलों में अवसर की समानता" का उल्लेख किया गया है?

- Ans
- 1. अनुच्छेद 14
  - 2. अनुच्छेद 17
  - 3. अनुच्छेद 16
  - 4. अनुच्छेद 15

Question Type : MCQ

Question ID : 264330135504

Option 1 ID : 264330530923

Option 2 ID : 264330530926

Option 3 ID : 264330530925

Option 4 ID : 264330530924

Status : Answered

Chosen Option : 3

Q.11 लियोनेल मेसी \_\_\_\_\_ खेल के एक प्रसिद्ध खिलाड़ी हैं।

- Ans
- 1. क्रिकेट
  - 2. बैडमिंटन
  - 3. बास्केटबॉल
  - 4. फुटबॉल

Question Type : MCQ

Question ID : 264330135506

Option 1 ID : 264330530932

Option 2 ID : 264330530934

Option 3 ID : 264330530933

Option 4 ID : 264330530931

Status : Answered

Chosen Option : 4

Q.12 रुक्मिणी देवी को इंडिया टुडे की '100 पीपल वू शेपड इंडिया (100 People Who Shaped India )' की सूची में शामिल किया गया था। उन्हें वर्ष 1956 में 'पद्म भूषण' और 1967 में 'संगीत नाटक अकादमी फेलोशिप' से सम्मानित किया गया था। उनका संबंध निम्नलिखित में से किस नृत्य से था?

- Ans
- 1. कथकली
  - 2. मणिपुरी
  - 3. भरतनाट्यम
  - 4. ओडिसी

Question Type : MCQ

Question ID : 264330137055

Option 1 ID : 264330536865

Option 2 ID : 264330536863

Option 3 ID : 264330536866

Option 4 ID : 264330536864

Status : Answered

Chosen Option : 3

Q.13 निम्नलिखित में से कौन-सा विटामिन सी का सबसे बड़ा स्रोत है?

- Ans
- ✓ 1. नींबू
  - ✗ 2. खीरा
  - ✗ 3. आलू
  - ✗ 4. गाय का दूध

Question Type : MCQ  
Question ID : 264330135441  
Option 1 ID : 264330530672  
Option 2 ID : 264330530673  
Option 3 ID : 264330530674  
Option 4 ID : 264330530671  
Status : Answered  
Chosen Option : 1

Q.14 मेगस्थनीज (Megasthenes) \_\_\_\_\_ के दरबार में एक यूनानी राजदूत था।

- Ans
- ✓ 1. चंद्रगुप्त मौर्य
  - ✗ 2. पुष्यमित्र शुंग
  - ✗ 3. अशोक
  - ✗ 4. हर्षवर्धन

Question Type : MCQ  
Question ID : 264330134682  
Option 1 ID : 264330527686  
Option 2 ID : 264330527684  
Option 3 ID : 264330527685  
Option 4 ID : 264330527683  
Status : Answered  
Chosen Option : 1

Q.15 निम्नलिखित में से कौन-सा विद्रोह सन् 1855-56 के बीच हुआ था?

- Ans
- ✓ 1. संधाल विद्रोह
  - ✗ 2. कोल विद्रोह
  - ✗ 3. रामोसी विद्रोह
  - ✗ 4. पाइका विद्रोह

Question Type : MCQ  
Question ID : 264330133904  
Option 1 ID : 264330524642  
Option 2 ID : 264330524640  
Option 3 ID : 264330524641  
Option 4 ID : 264330524639  
Status : Not Answered  
Chosen Option : --

Q.16 काई और लाइकेन किस प्रकार के वनों में पाए जाते हैं?

- Ans
- ✓ 1. टुंड्रा वन
  - ✗ 2. उष्णकटिबंधीय वर्षावन
  - ✗ 3. शंकुधारी वन
  - ✗ 4. समशीतोष्ण वन

Question Type : MCQ  
Question ID : 264330135442  
Option 1 ID : 264330530677  
Option 2 ID : 264330530675  
Option 3 ID : 264330530678  
Option 4 ID : 264330530676  
Status : Answered  
Chosen Option : 4

Q.17 कोशिका के किस घटक में कोशिका का आनुवंशिक पदार्थ, DNA होता है?

- Ans
- ✗ 1. कोशिका द्रव्य
  - ✓ 2. केंद्रक
  - ✗ 3. कोशिका भित्ति
  - ✗ 4. कोशिका झिल्ली

Question Type : MCQ  
Question ID : 264330135490  
Option 1 ID : 264330530867  
Option 2 ID : 264330530868  
Option 3 ID : 264330530869  
Option 4 ID : 264330530870  
Status : Answered  
Chosen Option : 2

Q.18 सिख सुधारकों द्वारा अपने धार्मिक स्थलों में धीरे-धीरे फैल रही सामाजिक करीतियों को हटा कर उन्हें शुद्ध करने के लिए \_\_\_\_\_ की शुरुआत की गई थी।

- Ans
- ✓ 1. अकाली आंदोलन
  - ✗ 2. नामधारी आंदोलन
  - ✗ 3. निरंकारी आंदोलन
  - ✗ 4. गदर आंदोलन

Question Type : MCQ  
Question ID : 264330134685  
Option 1 ID : 264330527695  
Option 2 ID : 264330527696  
Option 3 ID : 264330527697  
Option 4 ID : 264330527698  
Status : Answered  
Chosen Option : 3

Q.19 बैसाखी का प्राचीन कृषि उत्सव किस महीने में मनाया जाता है?

- Ans
- 1. जनवरी
  - 2. अगस्त
  - 3. अप्रैल
  - 4. नवंबर

Question Type : MCQ  
Question ID : 264330134672  
Option 1 ID : 264330527644  
Option 2 ID : 264330527646  
Option 3 ID : 264330527643  
Option 4 ID : 264330527645  
Status : Answered  
Chosen Option : 3

Q.20 दक्कन का पठार भारत में एक त्रिकोणीय भूभाग है जो \_\_\_\_\_ नदी के दक्षिण में स्थित है।

- Ans
- 1. नर्मदा
  - 2. गंगा
  - 3. तापी
  - 4. कृष्णा

Question Type : MCQ  
Question ID : 264330135494  
Option 1 ID : 264330530884  
Option 2 ID : 264330530883  
Option 3 ID : 264330530886  
Option 4 ID : 264330530885  
Status : Answered  
Chosen Option : 1

Q.21 भारत में पहला उच्च न्यायालय सन् \_\_\_\_\_ में स्थापित किया गया था।

- Ans
- 1. 1860
  - 2. 1862
  - 3. 1857
  - 4. 1867

Question Type : MCQ  
Question ID : 264330133892  
Option 1 ID : 264330524592  
Option 2 ID : 264330524593  
Option 3 ID : 264330524591  
Option 4 ID : 264330524594  
Status : Not Answered  
Chosen Option : --

Q.22 जनवरी 2022 में, भारत ने \_\_\_\_\_ के साथ USD 374.96 मिलियन के अपने सबसे बड़े रक्षा निर्यात ऑर्डर के सौदे पर हस्ताक्षर किए।

- Ans
- 1. ईरान
  - 2. संयुक्त अरब अमीरात
  - 3. इराक
  - 4. फिलीपींस

Question Type : MCQ  
Question ID : 264330137045  
Option 1 ID : 264330536824  
Option 2 ID : 264330536823  
Option 3 ID : 264330536825  
Option 4 ID : 264330536826  
Status : Answered  
Chosen Option : 4

Q.23 राष्ट्रमंडल खेल 2022 में बजरंग पुनिया ने किस खेल में स्वर्ण पदक जीता?

- Ans
- 1. मुक्केबाज़ी
  - 2. भाला फेंक
  - 3. कुश्ती
  - 4. भारोत्तोलन

Question Type : MCQ  
Question ID : 264330135457  
Option 1 ID : 264330530735  
Option 2 ID : 264330530738  
Option 3 ID : 264330530737  
Option 4 ID : 264330530736  
Status : Answered  
Chosen Option : 3

Q.24 1989 में राष्ट्रीय ग्रामीण रोजगार कार्यक्रम को \_\_\_\_\_ में शामिल कर लिया गया था।

- Ans
- 1. जवाहर रोजगार योजना
  - 2. इंदिरा आवास योजना
  - 3. ग्रामीण भूमिहीन रोजगार गारंटी कार्यक्रम
  - 4. रोजगार आश्वासन योजना

Question Type : MCQ  
Question ID : 264330133993  
Option 1 ID : 264330524998  
Option 2 ID : 264330524995  
Option 3 ID : 264330524997  
Option 4 ID : 264330524996  
Status : Answered  
Chosen Option : 1

Q.25 सुग्गी (Suggi) भारत के \_\_\_\_\_ राज्य का एक प्रसिद्ध लोक नृत्य है।

- Ans
- 1. छत्तीसगढ़
  - 2. सिक्किम
  - 3. कर्नाटक
  - 4. पंजाब

Question Type : MCQ  
Question ID : 264330135486  
Option 1 ID : 264330530852  
Option 2 ID : 264330530854  
Option 3 ID : 264330530853  
Option 4 ID : 264330530851  
Status : Not Answered  
Chosen Option : --

Section : English Language and Comprehension

Q.1 Choose the word that can substitute the given group of words.

That can be seen through

- Ans
- 1. Defatigable
  - 2. Transparent
  - 3. Opaque
  - 4. Reverent

Question Type : MCQ  
Question ID : 264330135192  
Option 1 ID : 264330529695  
Option 2 ID : 264330529696  
Option 3 ID : 264330529697  
Option 4 ID : 264330529698  
Status : Answered  
Chosen Option : 2

Q.2 Find the part of the given sentence that has an error in it. If there is no error, choose 'No error'

I ate a few brown rice this morning.

- Ans
- 1. No error
  - 2. I ate a few
  - 3. brown rice
  - 4. this morning.

Question Type : MCQ  
Question ID : 264330134320  
Option 1 ID : 264330526274  
Option 2 ID : 264330526271  
Option 3 ID : 264330526272  
Option 4 ID : 264330526273  
Status : Answered  
Chosen Option : 2

**Q.3** In the following question, out of the given four alternatives, select the alternative which best expresses the meaning of the Idiom/Phrase.

To have an itching palm

- Ans**
- 1. To have no mercy
  - 2. To have an urge to slap
  - 3. To gain strength
  - 4. To be greedy for money

Question Type : **MCQ**  
Question ID : **264330135277**  
Option 1 ID : **264330530025**  
Option 2 ID : **264330530026**  
Option 3 ID : **264330530024**  
Option 4 ID : **264330530023**  
Status : **Answered**  
Chosen Option : **2**

**Q.4** Choose the word that is opposite in meaning to the given word.  
Subtracted

- Ans**
- 1. Separated
  - 2. Adjunct
  - 3. Recap
  - 4. Annihilatory

Question Type : **MCQ**  
Question ID : **264330134364**  
Option 1 ID : **264330526439**  
Option 2 ID : **264330526442**  
Option 3 ID : **264330526441**  
Option 4 ID : **264330526440**  
Status : **Answered**  
Chosen Option : **2**

**Q.5** Identify the segment that contains a grammatical error. If there is no error, select 'No error'.

Now its referring to the same/ big lug who met his fate/ thanks to David's slingshot.

- Ans**
- 1. thanks to David's slingshot.
  - 2. big lug who met his fate
  - 3. Now its referring to the same
  - 4. No error

Question Type : **MCQ**  
Question ID : **264330136509**  
Option 1 ID : **264330534781**  
Option 2 ID : **264330534780**  
Option 3 ID : **264330534779**  
Option 4 ID : **264330534782**  
Status : **Answered**  
Chosen Option : **2**

Q.6 Choose the word that means the same as the given word.

Explicit

- Ans
- 1. Nebulous
  - 2. Vogue
  - 3. Perfect
  - 4. Specific

Question Type : MCQ  
Question ID : 264330134840  
Option 1 ID : 264330528296  
Option 2 ID : 264330528295  
Option 3 ID : 264330528298  
Option 4 ID : 264330528297  
Status : Answered  
Chosen Option : 3

Q.7 Select the most appropriate option to fill in the blank.

An excellent career \_\_\_\_\_ has now arisen with a leading recruitment agency.

- Ans
- 1. division
  - 2. opportunity
  - 3. preferability
  - 4. severance

Question Type : MCQ  
Question ID : 264330135281  
Option 1 ID : 264330530042  
Option 2 ID : 264330530040  
Option 3 ID : 264330530041  
Option 4 ID : 264330530039  
Status : Answered  
Chosen Option : 2

Q.8 A sentence has been given with a blank to be filled with an appropriate option. Choose the correct alternative.

We are getting support from a \_\_\_\_\_ number of textile traders.

- Ans
- 1. larging
  - 2. largest
  - 3. largely
  - 4. large

Question Type : MCQ  
Question ID : 264330135262  
Option 1 ID : 264330529967  
Option 2 ID : 264330529970  
Option 3 ID : 264330529969  
Option 4 ID : 264330529968  
Status : Answered  
Chosen Option : 4

Q.9 Choose the sentence with no spelling error.

- Ans  1. They completely rely on your accessory.  
 2. They completely relie on your accessory.  
 3. They completly rely on your accessory.  
 4. They completely rely on your accessory.

Question Type : **MCQ**  
Question ID : **264330134820**  
Option 1 ID : **264330528222**  
Option 2 ID : **264330528219**  
Option 3 ID : **264330528221**  
Option 4 ID : **264330528220**  
Status : **Answered**  
Chosen Option : **1**

Q.10 Select the most appropriate option to fill in the blank.

Mr. Sharma opened the door of the stove to \_\_\_\_\_.

- Ans  1. pike  
 2. peak  
 3. piece  
 4. peek

Question Type : **MCQ**  
Question ID : **264330134821**  
Option 1 ID : **264330528226**  
Option 2 ID : **264330528225**  
Option 3 ID : **264330528223**  
Option 4 ID : **264330528224**  
Status : **Answered**  
Chosen Option : **4**

Q.11 Choose the incorrectly spelt word.

- Ans  1. Thunder  
 2. Obsreve  
 3. Club  
 4. Bulb

Question Type : **MCQ**  
Question ID : **264330135278**  
Option 1 ID : **264330530027**  
Option 2 ID : **264330530030**  
Option 3 ID : **264330530028**  
Option 4 ID : **264330530029**  
Status : **Answered**  
Chosen Option : **2**

**Q.12** In the following question, out of the given four alternatives, select the alternative which best expresses the meaning of the Idiom/Phrase.

To get on one's nerves

- Ans**
- 1. To irritate or provoke one
  - 2. To become highly successful
  - 3. To get in someone's mind
  - 4. To unnecessary stretch the conversation

Question Type : **MCQ**  
Question ID : **264330135198**  
Option 1 ID : **264330529722**  
Option 2 ID : **264330529720**  
Option 3 ID : **264330529719**  
Option 4 ID : **264330529721**  
Status : **Answered**  
Chosen Option : **1**

**Q.13** Find the part of the given sentence that has an error in it. If there is no error, choose 'No error'.

Despite of technological innovations and powerful analytical tools, nothing is happening.

- Ans**
- 1. and powerful analytical tools,
  - 2. No error
  - 3. nothing is happening.
  - 4. Despite of technological innovations

Question Type : **MCQ**  
Question ID : **264330135258**  
Option 1 ID : **264330529952**  
Option 2 ID : **264330529954**  
Option 3 ID : **264330529953**  
Option 4 ID : **264330529951**  
Status : **Answered**  
Chosen Option : **4**

**Q.14** Select the appropriate antonym for the underlined word.

We should have warned you that they were coming.

- Ans**
- 1. waked
  - 2. predicted
  - 3. prepared
  - 4. imperiled

Question Type : **MCQ**  
Question ID : **264330135275**  
Option 1 ID : **264330530017**  
Option 2 ID : **264330530018**  
Option 3 ID : **264330530015**  
Option 4 ID : **264330530016**  
Status : **Answered**  
Chosen Option : **4**

Q.15 Choose the word that can substitute the given group of words.

A house of shelter for a dog

- Ans  1. Kennel  
 2. Den  
 3. Barns  
 4. Hangar

Question Type : MCQ  
Question ID : 264330135271  
Option 1 ID : 264330530000  
Option 2 ID : 264330530002  
Option 3 ID : 264330530001  
Option 4 ID : 264330529999  
Status : Answered  
Chosen Option : 1

Q.16 Select the appropriate synonym for the underlined word.

My parents have been lying to me since I was a kid.

- Ans  1. misleading  
 2. crying  
 3. stopping  
 4. framing

Question Type : MCQ  
Question ID : 264330135272  
Option 1 ID : 264330530004  
Option 2 ID : 264330530005  
Option 3 ID : 264330530006  
Option 4 ID : 264330530003  
Status : Answered  
Chosen Option : 1

Q.17 Improve the underlined part of the sentence. Choose 'No improvement' as an answer if the sentence is grammatically correct.  
The waiter giving the diners some complimentary mints.

- Ans  1. No improvement  
 2. given the diners  
 3. gave the diners  
 4. give the diner

Question Type : MCQ  
Question ID : 264330134506  
Option 1 ID : 264330526990  
Option 2 ID : 264330526989  
Option 3 ID : 264330526988  
Option 4 ID : 264330526987  
Status : Answered  
Chosen Option : 3

**Q.18** Improve the underlined part of the sentence. Choose 'No improvement' as an answer if the sentence is grammatically correct.

Helen Keller was borne on 27 June 1880 in Tuscumbia.

- Ans**
- 1. was born on
  - 2. No improvement
  - 3. was birth on
  - 4. is borne in

Question Type : **MCQ**  
Question ID : **264330135287**  
Option 1 ID : **264330530065**  
Option 2 ID : **264330530066**  
Option 3 ID : **264330530064**  
Option 4 ID : **264330530063**  
Status : **Answered**  
Chosen Option : **1**

**Q.19** A sentence has been given with a blank to be filled with an appropriate option. Choose the correct alternative. A pair of Eurasian jays \_\_\_\_\_ over the forest yesterday.

- Ans**
- 1. did flew
  - 2. fly
  - 3. flew
  - 4. flown

Question Type : **MCQ**  
Question ID : **264330134830**  
Option 1 ID : **264330528262**  
Option 2 ID : **264330528259**  
Option 3 ID : **264330528260**  
Option 4 ID : **264330528261**  
Status : **Answered**  
Chosen Option : **3**

**Q.20** Select the most appropriate option to substitute the bracketed segment in the given sentence. If there is no need to substitute it, select 'no substitution required'.

The rodeo is (great way to unite soldier's skills and build) esprit de corps.

- Ans**
- 1. a great way to unite an soldier's skill and build
  - 2. great way to unite soldier's skills and building
  - 3. No substitution required
  - 4. a great way to unite soldiers' skills and build

Question Type : **MCQ**  
Question ID : **264330136512**  
Option 1 ID : **264330534793**  
Option 2 ID : **264330534792**  
Option 3 ID : **264330534794**  
Option 4 ID : **264330534791**  
Status : **Answered**  
Chosen Option : **4**

**Comprehension:**

In the following passage some of the words have been deleted. Read the passage carefully and select the correct answer for the given blank out of the four alternatives.

The thought here is that because saliva is (1) \_\_\_\_\_ alkaline, stimulating it by chewing gum after eating (2) \_\_\_\_\_ help neutralize the acidity in your mouth and throat. (3) \_\_\_\_\_ a very small study from 2005 did (4) \_\_\_\_\_ some merit to this approach, the size of the study makes it difficult to (5) \_\_\_\_\_ any real conclusions.

**SubQuestion No : 21**

**Q.21** Select the most appropriate option to fill in blank number 1.

- Ans
- 1. slighter
  - 2. slight
  - 3. slightly
  - 4. slightest

Question Type : **MCQ**

Question ID : **264330134355**

Option 1 ID : **264330526403**

Option 2 ID : **264330526405**

Option 3 ID : **264330526406**

Option 4 ID : **264330526404**

Status : **Answered**

Chosen Option : **2**

**Comprehension:**

In the following passage some of the words have been deleted. Read the passage carefully and select the correct answer for the given blank out of the four alternatives.

The thought here is that because saliva is (1) \_\_\_\_\_ alkaline, stimulating it by chewing gum after eating (2) \_\_\_\_\_ help neutralize the acidity in your mouth and throat. (3) \_\_\_\_\_ a very small study from 2005 did (4) \_\_\_\_\_ some merit to this approach, the size of the study makes it difficult to (5) \_\_\_\_\_ any real conclusions.

**SubQuestion No : 22**

**Q.22** Select the most appropriate option to fill in blank number 2.

- Ans
- 1. shall
  - 2. need to
  - 3. could
  - 4. may

Question Type : **MCQ**

Question ID : **264330134356**

Option 1 ID : **264330526410**

Option 2 ID : **264330526407**

Option 3 ID : **264330526409**

Option 4 ID : **264330526408**

Status : **Answered**

Chosen Option : **2**

**Comprehension:**

In the following passage some of the words have been deleted. Read the passage carefully and select the correct answer for the given blank out of the four alternatives.

The thought here is that because saliva is (1) \_\_\_\_\_ alkaline, stimulating it by chewing gum after eating (2) \_\_\_\_\_ help neutralize the acidity in your mouth and throat. (3) \_\_\_\_\_ a very small study from 2005 did (4) \_\_\_\_\_ some merit to this approach, the size of the study makes it difficult to (5) \_\_\_\_\_ any real conclusions.

**SubQuestion No : 23**

**Q.23** Select the most appropriate option to fill in blank number 3.

- Ans  1. While  
 2. So  
 3. Yet  
 4. As

Question Type : **MCQ**

Question ID : **264330134357**

Option 1 ID : **264330526413**

Option 2 ID : **264330526414**

Option 3 ID : **264330526411**

Option 4 ID : **264330526412**

Status : **Answered**

Chosen Option : **1**

**Comprehension:**

In the following passage some of the words have been deleted. Read the passage carefully and select the correct answer for the given blank out of the four alternatives.

The thought here is that because saliva is (1) \_\_\_\_\_ alkaline, stimulating it by chewing gum after eating (2) \_\_\_\_\_ help neutralize the acidity in your mouth and throat. (3) \_\_\_\_\_ a very small study from 2005 did (4) \_\_\_\_\_ some merit to this approach, the size of the study makes it difficult to (5) \_\_\_\_\_ any real conclusions.

**SubQuestion No : 24**

**Q.24** Select the most appropriate option to fill in blank number 4.

- Ans  1. founded  
 2. finds  
 3. find  
 4. found

Question Type : **MCQ**

Question ID : **264330134358**

Option 1 ID : **264330526416**

Option 2 ID : **264330526415**

Option 3 ID : **264330526418**

Option 4 ID : **264330526417**

Status : **Answered**

Chosen Option : **3**

**Comprehension:**

In the following passage some of the words have been deleted. Read the passage carefully and select the correct answer for the given blank out of the four alternatives.

The thought here is that because saliva is (1) \_\_\_\_\_ alkaline, stimulating it by chewing gum after eating (2) \_\_\_\_\_ help neutralize the acidity in your mouth and throat. (3) \_\_\_\_\_ a very small study from 2005 did (4) \_\_\_\_\_ some merit to this approach, the size of the study makes it difficult to (5) \_\_\_\_\_ any real conclusions.

**SubQuestion No : 25**

**Q.25 Select the most appropriate option to fill in blank number 5.**

- Ans  1. sell  
 2. draw  
 3. expel  
 4. repel

Question Type : **MCQ**

Question ID : **264330134359**

Option 1 ID : **264330526419**

Option 2 ID : **264330526422**

Option 3 ID : **264330526421**

Option 4 ID : **264330526420**

Status : **Answered**

Chosen Option : **3**