

## Multi Tasking Non Technical Staff and Havaldar CBIC and CBN Examination 2022

Roll Number	
Candidate Name	
Venue Name	S.P. Education Institute of IT & Management
Exam Date	14/06/2023
Exam Time	12:00 PM - 2:00 PM
Subject	MTS Non Tech Havaldar CBIC and CBN Examination 2022

### Section : Numerical and Mathematical Ability

Q.1 6400 कर्मचारियों की एक कंपनी में पुरुष और महिला कर्मचारियों का अनुपात 5:3 है। कंपनी में पुरुष कर्मचारियों की संख्या कितनी होगी?

- Ans
- 1. 4500
  - 2. 4000
  - 3. 3500
  - 4. 3000

Question Type : MCQ

Question ID : 264330133744

Option 1 ID : 264330524000

Option 2 ID : 264330523999

Option 3 ID : 264330524002

Option 4 ID : 264330524001

Status : Answered

Chosen Option : 2

Q.2  $\frac{(55 + 88) \div [(3 \times 5 + 4) - 64 \div 8]}{28 \times 7 \div 56 \times 4 \text{ of } (91 - 78)}$  का मान क्या है?

- Ans
- 1. 1/13
  - 2. 1/12
  - 3. 1/14
  - 4. 1/11

Question Type : MCQ

Question ID : 264330137340

Option 1 ID : 264330537988

Option 2 ID : 264330537989

Option 3 ID : 264330537987

Option 4 ID : 264330537990

Status : Answered

Chosen Option : 3

Q.3 यदि आशीष कार्य का 2/3 भाग 22 दिनों में पूरा कर सकता है। तो वह पूरा कार्य कितने दिनों में करेगा?

- Ans
- 1. 30 दिन
  - 2. 15 दिन
  - 3. 22 दिन
  - 4. 33 दिन

Question Type : MCQ  
Question ID : 264330138406  
Option 1 ID : 264330542234  
Option 2 ID : 264330542233  
Option 3 ID : 264330542232  
Option 4 ID : 264330542231  
Status : Answered  
Chosen Option : 4

Q.4 यदि  $2 + 4 \div (A + 6) \times 2 = 16/7$  है, तो A का मान क्या होगा?

- Ans
- 1. 20
  - 2. 23
  - 3. 21
  - 4. 22

Question Type : MCQ  
Question ID : 264330133736  
Option 1 ID : 264330523970  
Option 2 ID : 264330523967  
Option 3 ID : 264330523969  
Option 4 ID : 264330523968  
Status : Answered  
Chosen Option : 4

Q.5 एक परीक्षा में, उपस्थित छात्रों की कुल संख्या में से 87 प्रतिशत छात्र उत्तीर्ण हुए, और 3250 छात्र अनुत्तीर्ण हुए। परीक्षा में उपस्थित छात्रों की कुल संख्या कितनी है?

- Ans
- 1. 22500
  - 2. 26800
  - 3. 28000
  - 4. 25000

Question Type : MCQ  
Question ID : 264330137327  
Option 1 ID : 264330537936  
Option 2 ID : 264330537935  
Option 3 ID : 264330537937  
Option 4 ID : 264330537938  
Status : Answered  
Chosen Option : 4

Q.6 राहुल अपना कार्य 7 दिनों में पूरा कर सकता है और राज 4 दिनों में कार्य पूरा कर सकता है। साथ मिलकर कार्य को पूरा करने में उन्हें कुल कितने दिन लगेंगे?

Ans

✗ 1.  $\frac{28}{13}$  दिन

✓ 2.  $\frac{28}{11}$  दिन

✗ 3.  $\frac{15}{11}$  दिन

✗ 4.  $\frac{14}{11}$  दिन

Question Type : MCQ

Question ID : 264330135101

Option 1 ID : 264330529340

Option 2 ID : 264330529339

Option 3 ID : 264330529342

Option 4 ID : 264330529341

Status : Answered

Chosen Option : 2

Q.7 एक लड़के की औसत चाल ज्ञात कीजिए यदि वह कुल दूरी का  $\frac{1}{6}$  भाग 5 km/hr की चाल से तय करता है और शेष दूरी को 25 km/hr की चाल से तय करने के लिए बाइक चलाता है। कुल दूरी 60 km है।

Ans

✗ 1. 20 km/hr

✓ 2. 15 km/hr

✗ 3. 12 km/hr

✗ 4. 13 km/hr

Question Type : MCQ

Question ID : 264330138373

Option 1 ID : 264330542100

Option 2 ID : 264330542099

Option 3 ID : 264330542102

Option 4 ID : 264330542101

Status : Answered

Chosen Option : 2

Q.8 एक वस्तु को Rs. 1600 में खरीदकर Rs. 3200 में बेच दिया गया। लाभ प्रतिशत ज्ञात कीजिए।

Ans

✗ 1. 90%

✓ 2. 100%

✗ 3. 75%

✗ 4. 50%

Question Type : MCQ

Question ID : 264330133742

Option 1 ID : 264330523991

Option 2 ID : 264330523994

Option 3 ID : 264330523992

Option 4 ID : 264330523993

Status : Answered

Chosen Option : 2

Q.9 नीचे दी गई तालिका में 6 वर्षों में दो कंपनियों द्वारा किए गए बाइक के उत्पादन को दर्शाया गया है।

वर्ष	A	B
P	300	550
Q	150	400
R	250	300
S	500	100
T	350	50
U	200	150

J1 = वर्ष P, Q, R और S में A द्वारा किए गए बाइक के औसत उत्पादन का मान।

J2 = वर्ष T और U में B द्वारा किए गए बाइक के औसत उत्पादन का मान।

(J1/J2) का मान क्या है?

Ans  1. 3

2. 1

3. 2

4. 4

Question Type : MCQ

Question ID : 264330137341

Option 1 ID : 264330537994

Option 2 ID : 264330537992

Option 3 ID : 264330537991

Option 4 ID : 264330537993

Status : Answered

Chosen Option : 1

Q.10 50 वस्तुओं को बेचने पर, एक दुकानदार 10 वस्तुओं के विक्रय मूल्य के बराबर लाभ अर्जित करता है। उसका लाभ प्रतिशत क्या है?

Ans  1. 25%

2. 10%

3. 40%

4. 15%

Question Type : MCQ

Question ID : 264330135115

Option 1 ID : 264330529395

Option 2 ID : 264330529396

Option 3 ID : 264330529397

Option 4 ID : 264330529398

Status : Answered

Chosen Option : 1

Q.11 दो संख्याओं 6 और 24 का तृतीय समानुपाती ज्ञात कीजिए।

- Ans
- 1. 94
  - 2. 84
  - 3. 86
  - 4. 96

Question Type : MCQ  
Question ID : 264330133745  
Option 1 ID : 264330524006  
Option 2 ID : 264330524005  
Option 3 ID : 264330524003  
Option 4 ID : 264330524004  
Status : Answered  
Chosen Option : 4

Q.12 11 संख्याओं का योग 660 है। उनका औसत ज्ञात कीजिए।

- Ans
- 1. 60
  - 2. 80
  - 3. 66
  - 4. 10

Question Type : MCQ  
Question ID : 264330133738  
Option 1 ID : 264330523975  
Option 2 ID : 264330523977  
Option 3 ID : 264330523976  
Option 4 ID : 264330523978  
Status : Answered  
Chosen Option : 1

Q.13 यदि चक्रवृद्धि ब्याज पर एक निश्चित धनराशि 5 वर्षों में स्वयं की 2 गुनी हो जाती है, तो कितने वर्षों में वह स्वयं की 8 गुनी हो जाएगी?

- Ans
- 1. 15 वर्ष
  - 2. 18 वर्ष
  - 3. 12 वर्ष
  - 4. 20 वर्ष

Question Type : MCQ  
Question ID : 264330137332  
Option 1 ID : 264330537958  
Option 2 ID : 264330537956  
Option 3 ID : 264330537955  
Option 4 ID : 264330537957  
Status : Answered  
Chosen Option : 1

Q.14 Rs.30000 की धनराशि 3 वर्षों के लिए चक्रवृद्धि ब्याज (वार्षिक रूप से संयोजित) पर ऋण पर दी जाती है। यदि पहले वर्ष के लिए ब्याज की दर 10 प्रतिशत, दूसरे वर्ष के लिए 20 प्रतिशत और तीसरे वर्ष के लिए 30 प्रतिशत है, तो कुल चक्रवृद्धि ब्याज कितना होगा?

- Ans
- 1. Rs. 20560
  - 2. Rs. 22580
  - 3. Rs. 21480
  - 4. Rs. 19270

Question Type : MCQ

Question ID : 264330137656

Option 1 ID : 264330539233

Option 2 ID : 264330539234

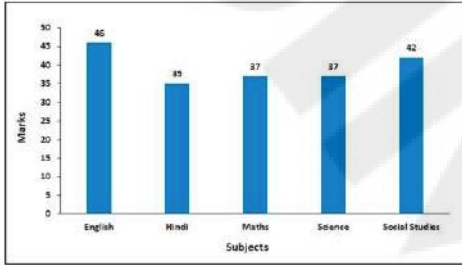
Option 3 ID : 264330539232

Option 4 ID : 264330539231

Status : Answered

Chosen Option : 3

Q.15 रीना द्वारा प्राप्त किए गए अंकों को आलेख में दर्शाया गया है। गणना कीजिए कि उसने विज्ञान में हिंदी की तुलना में कितने अधिक अंक प्राप्त किए?



Marks = अंक

English = अंग्रेज़ी, Hindi = हिन्दी, Maths = गणित, Science = विज्ञान, Social Studies = सामाजिक विज्ञान

Subjects = विषय

- Ans
- 1. 4
  - 2. 2
  - 3. 3
  - 4. 5

Question Type : MCQ

Question ID : 264330133752

Option 1 ID : 264330524033

Option 2 ID : 264330524031

Option 3 ID : 264330524032

Option 4 ID : 264330524034

Status : Answered

Chosen Option : 2

Q.16 30 kmph की चाल से चल रही 1800 m लंबी एक रेलगाड़ी एक सिग्नल के खंभे को कितने समय में पार कर लेगी?

- Ans
- ✓ 1. 216 सेकंड
  - ✗ 2. 250 सेकंड
  - ✗ 3. 200 सेकंड
  - ✗ 4. 220 सेकंड

Question Type : MCQ

Question ID : 264330133748

Option 1 ID : 264330524015

Option 2 ID : 264330524017

Option 3 ID : 264330524018

Option 4 ID : 264330524016

Status : Answered

Chosen Option : 1

Q.17 दुकानदार ने Rs. 3500 अंकित मूल्य वाली वस्तु पर 30% का बढ़ा दिया। वस्तु का विक्रय मूल्य क्या होगा?

- Ans
- ✗ 1. Rs.3000
  - ✗ 2. Rs.1500
  - ✗ 3. Rs.2400
  - ✓ 4. Rs.2450

Question Type : MCQ

Question ID : 264330133743

Option 1 ID : 264330523997

Option 2 ID : 264330523998

Option 3 ID : 264330523995

Option 4 ID : 264330523996

Status : Answered

Chosen Option : 4

Q.18 एक लम्बवृत्तीय बेलन की त्रिज्या 7 cm है। बेलन की ऊँचाई उसकी त्रिज्या की तीन गुनी है। बेलन का वक्र पृष्ठीय क्षेत्रफल कितना है?

- Ans
- ✓ 1. 924 cm<sup>2</sup>
  - ✗ 2. 666 cm<sup>2</sup>
  - ✗ 3. 264 cm<sup>2</sup>
  - ✗ 4. 724 cm<sup>2</sup>

Question Type : MCQ

Question ID : 264330138411

Option 1 ID : 264330542252

Option 2 ID : 264330542253

Option 3 ID : 264330542251

Option 4 ID : 264330542254

Status : Answered

Chosen Option : 1

Q.19 45 m भुजा वाले घन का कुल पृष्ठीय क्षेत्रफल ज्ञात कीजिए।

- Ans
- 1. 2341 m<sup>2</sup>
  - 2. 12150 m<sup>2</sup>
  - 3. 1342 m<sup>2</sup>
  - 4. 1213 m<sup>2</sup>

Question Type : MCQ  
Question ID : 264330135105  
Option 1 ID : 264330529357  
Option 2 ID : 264330529355  
Option 3 ID : 264330529356  
Option 4 ID : 264330529358  
Status : Answered  
Chosen Option : 2

Q.20 54 और 48 का लघुत्तम समापवर्त्य (LCM) क्या होगा?

- Ans
- 1. 423
  - 2. 412
  - 3. 432
  - 4. 456

Question Type : MCQ  
Question ID : 264330138762  
Option 1 ID : 264330543656  
Option 2 ID : 264330543655  
Option 3 ID : 264330543657  
Option 4 ID : 264330543658  
Status : Answered  
Chosen Option : 3

Section : Reasoning Ability and Problem Solving

Q.1 छः व्यक्ति एक वृत्ताकार मेज के चारों ओर केंद्र की ओर मुख करके बैठे हैं। P और S के बीच केवल D बैठा है। M और L के बीच केवल X बैठा है। S, M के ठीक दाएँ पर बैठा है। P के ठीक दाएँ पर कौन बैठा है?

- Ans
- 1. L
  - 2. D
  - 3. M
  - 4. S

Question Type : MCQ  
Question ID : 264330133452  
Option 1 ID : 264330522841  
Option 2 ID : 264330522839  
Option 3 ID : 264330522840  
Option 4 ID : 264330522842  
Status : Answered  
Chosen Option : 1

Q.2 दी गई श्रृंखला में निम्नलिखित में से कौन-सी संख्या प्रश्न चिन्ह (?) के स्थान पर आएगी?  
85, 84, 82, 79, 75, 70, 64, ?

- Ans  1. 59  
 2. 57  
 3. 76  
 4. 82

Question Type : MCQ  
Question ID : 264330133458  
Option 1 ID : 264330522863  
Option 2 ID : 264330522864  
Option 3 ID : 264330522865  
Option 4 ID : 264330522866  
Status : Answered  
Chosen Option : 2

Q.3 दिए गए पैटर्न का ध्यानपूर्वक अध्ययन कीजिए और उस संख्या को चुनिए जो इसमें प्रश्न चिन्ह(?)के स्थान पर आ सकती है।  
प्रथम पंक्ति- 74, 85, 96  
द्वितीय पंक्ति- 67, 78, 89  
तृतीय पंक्ति- 84, 95, ?

- Ans  1. 112  
 2. 106  
 3. 246  
 4. 124

Question Type : MCQ  
Question ID : 264330133460  
Option 1 ID : 264330522874  
Option 2 ID : 264330522872  
Option 3 ID : 264330522873  
Option 4 ID : 264330522871  
Status : Answered  
Chosen Option : 2

Q.4 उस विकल्प को चुनिए जो छठवे पद से ठीक उसी प्रकार संबंधित है जिस प्रकार पहला पद दूसरे पद से संबंधित है और तीसरा पद चौथे पद से संबंधित है।

FGH : GJM :: AKC : BNH :: ? : UUV

- Ans  1. TTQ  
 2. TRR  
 3. TSQ  
 4. TRQ

Question Type : MCQ  
Question ID : 264330137516  
Option 1 ID : 264330538674  
Option 2 ID : 264330538673  
Option 3 ID : 264330538672  
Option 4 ID : 264330538671  
Status : Answered  
Chosen Option : 4

Q.5 एक निश्चित कूट भाषा में, 'SPEEDS' को 'URGGFU' लिखा जाता है। उस कूट भाषा में 'SPOKEN' को कैसे लिखा जाएगा?

- Ans
- 1. URQNGP
  - 2. URQNGQ
  - 3. URQMGP
  - 4. URPNGP

Question Type : MCQ

Question ID : 264330138481

Option 1 ID : 264330542534

Option 2 ID : 264330542532

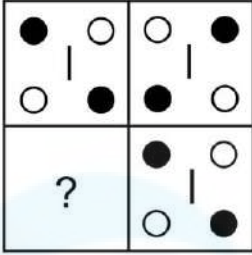
Option 3 ID : 264330542531

Option 4 ID : 264330542533

Status : Answered

Chosen Option : 3

Q.6 उस विकल्प आकृति को चुनिए जो नीचे दी गई आकृति में पैटर्न को पूरा करने के लिए प्रश्न चिन्ह (?) के स्थान पर आएगी। (घूर्णन की अनुमति नहीं है)

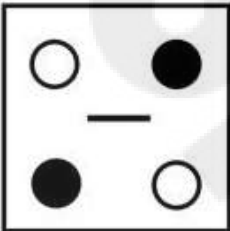


Ans

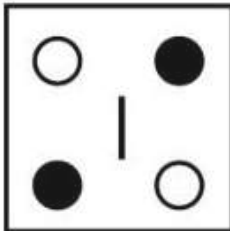
✗ 1.



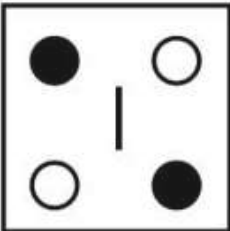
✗ 2.



✓ 3.



✗ 4.



Question Type : MCQ

Question ID : 264330133465

Option 1 ID : 264330522891

Option 2 ID : 264330522892

Option 3 ID : 264330522893

Option 4 ID : 264330522894

Status : Answered

Chosen Option : 3

Q.7 दिए गए समीकरण को सही करने के लिए किन दो संख्याओं को आपस में बदला जाना चाहिए?

$$8 \times 3 - 12 \div 6 + 18 = 33$$

Ans  1. 8 और 3

2. 18 और 33

3. 12 और 18

4. 12 और 33

Question Type : MCQ

Question ID : 264330133461

Option 1 ID : 264330522877

Option 2 ID : 264330522876

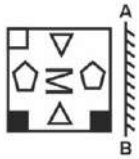
Option 3 ID : 264330522875

Option 4 ID : 264330522878

Status : Answered

Chosen Option : 3

Q.8 यदि एक दर्पण को रेखा AB पर रखा जाए, तो दी गई विकल्प आकृतियों में से कौन-सी आकृति प्रश्न आकृति का सही प्रतिबिम्ब होगी?



Ans

1.



2.



3.



4.



Question Type : MCQ

Question ID : 264330137385

Option 1 ID : 264330538167

Option 2 ID : 264330538170

Option 3 ID : 264330538168

Option 4 ID : 264330538169

Status : Answered

Chosen Option : 2

Q.9 उस विकल्प को चुनिए जो तीसरे अक्षर-समूह से ठीक उसी प्रकार संबंधित है जिस प्रकार दूसरा अक्षर-समूह पहले अक्षर-समूह से संबंधित है।  
HSFM : KPIJ :: QDRC : ?

- Ans
- 1. TAUZ
  - 2. TAZU
  - 3. TZAU
  - 4. TUAZ

Question Type : MCQ  
Question ID : 264330133447  
Option 1 ID : 264330522821  
Option 2 ID : 264330522822  
Option 3 ID : 264330522820  
Option 4 ID : 264330522819  
Status : Answered  
Chosen Option : 1

Q.10 सात व्यक्ति P, R, S, T, U, V, और W एक सीधी पंक्ति में उत्तर दिशा की ओर मुख करके खड़े हैं। R, T के बाएँ से दूसरे स्थान पर खड़ा है। T, W के बाएँ से तीसरे स्थान पर खड़ा है। R और S दोनों में से किसी भी कोने पर नहीं खड़े हैं। U, V का निकटतम पड़ोसी है। V दाएँ कोने से दूसरे स्थान पर खड़ा है। R के ठीक बाएँ पर कौन खड़ा है?

- Ans
- 1. P
  - 2. S
  - 3. U
  - 4. V

Question Type : MCQ  
Question ID : 264330133453  
Option 1 ID : 264330522845  
Option 2 ID : 264330522843  
Option 3 ID : 264330522844  
Option 4 ID : 264330522846  
Status : Answered  
Chosen Option : 1

Q.11 एक निश्चित कूट भाषा में, 'RUE' को 'IFV' लिखा जाता है। उस कूट भाषा में 'WRY' को कैसे लिखा जाएगा?

- Ans
- 1. DJB
  - 2. DIC
  - 3. BID
  - 4. DIB

Question Type : MCQ  
Question ID : 264330137814  
Option 1 ID : 264330539866  
Option 2 ID : 264330539865  
Option 3 ID : 264330539863  
Option 4 ID : 264330539864  
Status : Answered  
Chosen Option : 4

Q.12 उस विकल्प को चुनिए जो छठवीं संख्या से ठीक उसी प्रकार संबंधित है जिस प्रकार पहली संख्या दूसरी संख्या से संबंधित है और तीसरी संख्या चौथी संख्या से संबंधित है।

4 : 63 :: 7 : 342 :: ? : 728

Ans  1. 9

2. 13

3. 11

4. 8

Question Type : MCQ

Question ID : 264330137380

Option 1 ID : 264330538148

Option 2 ID : 264330538150

Option 3 ID : 264330538149

Option 4 ID : 264330538147

Status : Answered

Chosen Option : 1

Q.13 दो कथन दिए गए हैं और उनके बाद दो निष्कर्ष I और II दिए गए हैं। कथनों को सत्य मानते हुए, चाहे वे सामान्यतः जात तथ्यों से अलग प्रतीत होते हों, निश्चय कीजिए कि कौन-सा निष्कर्ष तार्किक रूप से कथनों के अनुसार है।

कथन:

अधिकांश लाल, पीले हैं।

कुछ पीले, हरे हैं।

निष्कर्ष:

I. कुछ हरे, पीले हैं।

II. कुछ हरे, लाल हैं।

Ans  1. केवल निष्कर्ष I कथनों के अनुसार है।

2. न तो निष्कर्ष I और न ही II कथनों के अनुसार है।

3. निष्कर्ष I और II दोनों कथनों के अनुसार हैं।

4. केवल निष्कर्ष II कथनों के अनुसार है।

Question Type : MCQ

Question ID : 264330133456

Option 1 ID : 264330522855

Option 2 ID : 264330522858

Option 3 ID : 264330522857

Option 4 ID : 264330522856

Status : Answered

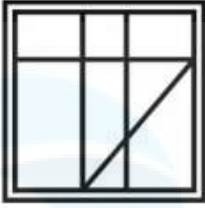
Chosen Option : 1

Q.14 उस विकल्प आकृति को चुनिए जिसमें दी गई आकृति निहित है।(घूर्णन की अनुमति नहीं है)



Ans

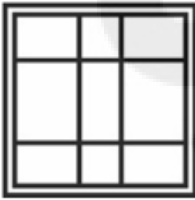
✗ 1.



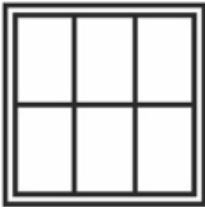
✓ 2.



✗ 3.



✗ 4.



Question Type : MCQ

Question ID : 264330137384

Option 1 ID : 264330538165

Option 2 ID : 264330538164

Option 3 ID : 264330538166

Option 4 ID : 264330538163

Status : Answered

Chosen Option : 2

Q.15 निम्नलिखित प्रश्न में, दी गई श्रृंखला में लुप्त संख्या को चुनिए ।

2, 20, 38, 56, 74, ?

Ans ✗ 1. 90

✗ 2. 91

✗ 3. 88

✓ 4. 92

Question Type : MCQ

Question ID : 264330137378

Option 1 ID : 264330538140

Option 2 ID : 264330538142

Option 3 ID : 264330538141

Option 4 ID : 264330538139

Status : Answered

Chosen Option : 4

Q.16 दी गई श्रृंखला में निम्नलिखित में से कौन-सा अक्षर प्रश्न चिन्ह (?) के स्थान पर आएगा?  
F, G, I, L, P, U, A, ?

- Ans
- 1. I
  - 2. J
  - 3. G
  - 4. H

Question Type : MCQ  
Question ID : 264330133446  
Option 1 ID : 264330522815  
Option 2 ID : 264330522817  
Option 3 ID : 264330522818  
Option 4 ID : 264330522816  
Status : Answered  
Chosen Option : 4

Q.17 एक परीक्षा में सात मित्रों प्रदीप, आशु, ऋषि, सैम, टीना, उमा और विक्की के प्राप्तांक दिए गए हैं। किसी भी दो विद्यार्थियों के अंक समान नहीं हैं। प्रदीप ने विक्की से कम परंतु आशु से अधिक अंक प्राप्त किए। ऋषि और टीना ने सबसे अधिक और सबसे कम अंक प्राप्त किए लेकिन जरूरी नहीं कि इसी क्रम में। उमा के प्राप्तांक केवल ऋषि के प्राप्तांकों से कम थे। सैम द्वारा प्राप्त अंक केवल एक मित्र से अधिक थे। किसके प्राप्तांक आशु और टीना के प्राप्तांकों के बीच में थे?

- Ans
- 1. सैम
  - 2. विक्की
  - 3. प्रदीप
  - 4. उमा

Question Type : MCQ  
Question ID : 264330133454  
Option 1 ID : 264330522849  
Option 2 ID : 264330522850  
Option 3 ID : 264330522848  
Option 4 ID : 264330522847  
Status : Answered  
Chosen Option : 1

Q.18 दो कथन दिए गए हैं और उनके बाद दो निष्कर्ष I और II दिए गए हैं। कथनों को सत्य मानते हुए, चाहे वे सामान्यतः ज्ञात तथ्यों से अलग प्रतीत होते हों, निश्चय कीजिए कि कौन-सा निष्कर्ष तार्किक रूप से कथनों के अनुसार है।  
कथन:

कुछ शो, अच्छे हैं।

कुछ फिल्में, अच्छी हैं।

निष्कर्ष:

I. कुछ अच्छी, फिल्में हैं।

II. कुछ अच्छे, शो हैं।

Ans  1. न तो निष्कर्ष I और न ही II कथनों के अनुसार है।

2. केवल निष्कर्ष I कथनों के अनुसार है।

3. निष्कर्ष I और II दोनों कथनों के अनुसार हैं।

4. केवल निष्कर्ष II कथनों के अनुसार है।

Question Type : MCQ

Question ID : 264330133455

Option 1 ID : 264330522854

Option 2 ID : 264330522851

Option 3 ID : 264330522853

Option 4 ID : 264330522852

Status : Answered

Chosen Option : 3

Q.19 यदि A का अर्थ 'जोड़', B का अर्थ 'गुणा', C का अर्थ 'घटाव' और D का अर्थ 'भाग' हो, तो निम्नलिखित समीकरण का मान क्या होगा?  
(16 D 4) A 7 C 5 = ?

Ans  1. 8

2. 6

3. 5

4. 3

Question Type : MCQ

Question ID : 264330137577

Option 1 ID : 264330538918

Option 2 ID : 264330538917

Option 3 ID : 264330538915

Option 4 ID : 264330538916

Status : Answered

Chosen Option : 2

Q.20 किसी एक खास कूट भाषा में, 'DMQPD' को 'ENQQE' लिखा जाता है। उस कूट भाषा में 'XAGIV' को कैसे लिखा जाएगा?

- Ans
- 1. YBWJG
  - 2. YBGJW
  - 3. YBGIW
  - 4. YJBGW

Question Type : MCQ  
Question ID : 264330133370  
Option 1 ID : 264330522514  
Option 2 ID : 264330522513  
Option 3 ID : 264330522512  
Option 4 ID : 264330522511  
Status : Answered  
Chosen Option : 2

Section : General Awareness

Q.1 कजरी (Kajari) भारत की एक लोक गीत और नृत्य शैली है। इसकी उत्पत्ति \_\_\_\_\_ में हुई है।

- Ans
- 1. पंजाब
  - 2. पश्चिम बंगाल
  - 3. उत्तर प्रदेश
  - 4. केरल

Question Type : MCQ  
Question ID : 264330133908  
Option 1 ID : 264330524657  
Option 2 ID : 264330524655  
Option 3 ID : 264330524656  
Option 4 ID : 264330524658  
Status : Answered  
Chosen Option : 3

Q.2 इस्लामी चंद्र कैलेंडर (Islamic lunar calendar) में पहला महीना कौन-सा है?

- Ans
- 1. मुहर्रम
  - 2. सफ़र
  - 3. शव्वाल
  - 4. रमज़ान

Question Type : MCQ  
Question ID : 264330137388  
Option 1 ID : 264330538179  
Option 2 ID : 264330538180  
Option 3 ID : 264330538182  
Option 4 ID : 264330538181  
Status : Answered  
Chosen Option : 4

Q.3 गांधी-इरविन समझौता कब हुआ था?

- Ans
- 1. 1929
  - 2. 1931
  - 3. 1935
  - 4. 1928

Question Type : MCQ  
Question ID : 264330137751  
Option 1 ID : 264330539611  
Option 2 ID : 264330539613  
Option 3 ID : 264330539612  
Option 4 ID : 264330539614  
Status : Answered  
Chosen Option : 2

Q.4 निम्नलिखित में से किस अनुच्छेद में "गिरफ्तारी और निरोध से संरक्षण" का उल्लेख है?

- Ans
- 1. अनुच्छेद 24
  - 2. अनुच्छेद 22
  - 3. अनुच्छेद 20
  - 4. अनुच्छेद 18

Question Type : MCQ  
Question ID : 264330134606  
Option 1 ID : 264330527382  
Option 2 ID : 264330527380  
Option 3 ID : 264330527381  
Option 4 ID : 264330527379  
Status : Answered  
Chosen Option : 2

Q.5 The British Parliament passed the Regulating Act in \_\_\_\_\_.

- Ans
- 1. 1773
  - 2. 1775
  - 3. 1877
  - 4. 1876

Question Type : MCQ  
Question ID : 264330137411  
Option 1 ID : 264330538274  
Option 2 ID : 264330538271  
Option 3 ID : 264330538273  
Option 4 ID : 264330538272  
Status : Answered  
Chosen Option : 1

Q.6 2011 की जनगणना के अनुसार, महिला साक्षरता दर लगभग कितने प्रतिशत है?

- Ans
- 1. 95%
  - 2. 55%
  - 3. 65%
  - 4. 85%

Question Type : MCQ  
Question ID : 264330137697  
Option 1 ID : 264330539395  
Option 2 ID : 264330539397  
Option 3 ID : 264330539398  
Option 4 ID : 264330539396  
Status : Answered  
Chosen Option : 3

Q.7 क्रिकेट में, गेंद को हवा में ऐसे मरना की गेंद बाउंड्री के पार हो जाए, यह \_\_\_\_\_ रन के बराबर होता है।

- Ans
- 1. 2
  - 2. 3
  - 3. 4
  - 4. 6

Question Type : MCQ  
Question ID : 264330133928  
Option 1 ID : 264330524735  
Option 2 ID : 264330524736  
Option 3 ID : 264330524737  
Option 4 ID : 264330524738  
Status : Answered  
Chosen Option : 4

Q.8 कृष्णा नदी भारत के \_\_\_\_\_ राज्य से होकर बहती है।

- Ans
- 1. उड़ीसा
  - 2. कर्नाटक
  - 3. तमिलनाडु
  - 4. केरल

Question Type : MCQ  
Question ID : 264330133916  
Option 1 ID : 264330524690  
Option 2 ID : 264330524688  
Option 3 ID : 264330524689  
Option 4 ID : 264330524687  
Status : Answered  
Chosen Option : 3

Q.9 नई दिल्ली अंतर्राष्ट्रीय मध्यस्थता केंद्र (संशोधन) विधेयक (New Delhi International Arbitration Centre (Amendment) Bill), 2022 द्वारा, नई दिल्ली अंतर्राष्ट्रीय मध्यस्थता केंद्र अधिनियम, 2019 को लागू करने में आने वाली किसी भी कठिनाई को दूर करने के लिए केंद्र सरकार को दी गई समयावधि को इस अधिनियम के प्रारंभ होने की तारीख से \_\_\_\_\_ वर्ष तक बढ़ा दिया गया है।

- Ans
- 1. 3
  - 2. 6
  - 3. 5
  - 4. 4

Question Type : MCQ  
Question ID : 264330137737  
Option 1 ID : 264330539555  
Option 2 ID : 264330539558  
Option 3 ID : 264330539557  
Option 4 ID : 264330539556  
Status : Not Answered  
Chosen Option : --

Q.10 सामूहिक विनाश के हथियार और उनकी वितरण प्रणाली (गैरकानूनी गतिविधियों पर पाबंदी) संशोधन विधेयक-2022 भारत सरकार के \_\_\_\_\_ से संबंधित है।

- Ans
- 1. विदेश मंत्रालय
  - 2. रक्षा मंत्रालय
  - 3. नागरिक उड्डयन मंत्रालय
  - 4. वित्त मंत्रालय

Question Type : MCQ  
Question ID : 264330133906  
Option 1 ID : 264330524650  
Option 2 ID : 264330524648  
Option 3 ID : 264330524649  
Option 4 ID : 264330524647  
Status : Answered  
Chosen Option : 2

Q.11 भारतीय संविधान के अनुसार, भारत में राज्य विधान सभा का कार्यकाल कितना है?

- Ans
- 1. 7 वर्ष
  - 2. 3 वर्ष
  - 3. 5 वर्ष
  - 4. 4 वर्ष

Question Type : MCQ  
Question ID : 264330133927  
Option 1 ID : 264330524734  
Option 2 ID : 264330524731  
Option 3 ID : 264330524733  
Option 4 ID : 264330524732  
Status : Answered  
Chosen Option : 3

Q.12 गुलाबो सपेरा (Gulabo Sopera) निम्नलिखित में से किस नृत्य शैली से संबंधित हैं?

- Ans
- ✓ 1. कालबेलिया
  - ✗ 2. भरतनाट्यम
  - ✗ 3. कथकली
  - ✗ 4. ओडिसी

Question Type : MCQ  
Question ID : 264330137938  
Option 1 ID : 264330540359  
Option 2 ID : 264330540361  
Option 3 ID : 264330540362  
Option 4 ID : 264330540360  
Status : Not Answered  
Chosen Option : --

Q.13 अरबी मूलग्रंथ "किताब-उल-हिंद (Kitab ul-Hind)" \_\_\_\_\_ द्वारा लिखा गया था।

- Ans
- ✗ 1. जियाउद्दीन बरनी (Ziauddin Barani)
  - ✗ 2. सुल्तान महमूद (Sultan Mahmud)
  - ✓ 3. अल - बिरूनी (Al- Biruni)
  - ✗ 4. इब्न बतूता (Ibn Battuta)

Question Type : MCQ  
Question ID : 264330137409  
Option 1 ID : 264330538266  
Option 2 ID : 264330538263  
Option 3 ID : 264330538264  
Option 4 ID : 264330538265  
Status : Answered  
Chosen Option : 3

Q.14 Which of the following statement is NOT correct regarding fertilizers?

- Ans
- ✗ 1. They are very rich in plant nutrients
  - ✓ 2. They provide humus to the soil
  - ✗ 3. They are prepared in factories
  - ✗ 4. They are man-made inorganic salt

Question Type : MCQ  
Question ID : 264330137401  
Option 1 ID : 264330538234  
Option 2 ID : 264330538233  
Option 3 ID : 264330538232  
Option 4 ID : 264330538231  
Status : Answered  
Chosen Option : 4

Q.15 निम्नलिखित में से किसने प्रसिद्ध बॉलीवुड गीत "ऐ दिल है मुश्किल (Ae Dil Hai Mushkil)" गाया है?

- Ans
- 1. सुखबीर
  - 2. श्रेया घोषाल
  - 3. नीति मोहन
  - 4. अरिजीत सिंह

Question Type : MCQ

Question ID : 264330133924

Option 1 ID : 264330524719

Option 2 ID : 264330524721

Option 3 ID : 264330524722

Option 4 ID : 264330524720

Status : Answered

Chosen Option : 4

Q.16 एक लंबी अवधि तक, जैसे 25 वर्ष में, किसी स्थान के मौसम के एकत्रित आंकड़ों के आधार पर बना मौसम का पैटर्न, उस स्थान की/का \_\_\_\_\_ कहलाता है।

- Ans
- 1. जलवायु
  - 2. भू-आकृतियाँ
  - 3. पर्यावरण
  - 4. परिस्थितिकी

Question Type : MCQ

Question ID : 264330137402

Option 1 ID : 264330538238

Option 2 ID : 264330538235

Option 3 ID : 264330538236

Option 4 ID : 264330538237

Status : Answered

Chosen Option : 1

Q.17 ऐसे पदार्थों, जिनसे होकर वस्तुओं को नहीं देखा जा सकता, \_\_\_\_\_ कहलाते हैं।

- Ans
- 1. अपारदर्शी पदार्थ
  - 2. पारदर्शी पदार्थ
  - 3. पारभासी पदार्थ
  - 4. पीले पदार्थ (pale materials)

Question Type : MCQ

Question ID : 264330137403

Option 1 ID : 264330538241

Option 2 ID : 264330538239

Option 3 ID : 264330538240

Option 4 ID : 264330538242

Status : Answered

Chosen Option : 1

Q.18 तमिलनाडु में ऐरावतेश्वर (Airavastesvara) मंदिर का निर्माण \_\_\_\_\_ ने करवाया था।

- Ans
- 1. महाराजा सवाई जयसिंह द्वितीय
  - 2. महाराजा प्रताप सिंह
  - 3. राजराजा चोल प्रथम
  - 4. राजराजा चोल द्वितीय

Question Type : MCQ  
Question ID : 264330137740  
Option 1 ID : 264330539569  
Option 2 ID : 264330539570  
Option 3 ID : 264330539568  
Option 4 ID : 264330539567  
Status : Answered  
Chosen Option : 4

Q.19 8 सितंबर 2022 को, नीति आयोग (NITI Aayog) ने, \_\_\_\_\_ के सहयोग से देश के पहले राष्ट्रीय इलेक्ट्रिक फ्रेट प्लेटफॉर्म (national electric freight platform) - सतत परिवहन के लिए इलेक्ट्रिक फ्रेट एक्सेलेरेटर (Electric Freight Accelerator for Sustainable Transport) - भारत (ई-फास्ट इंडिया(e-FAST India)) का शुभारंभ किया।

- Ans
- 1. अंतरराष्ट्रीय मुद्रा कोष (International Monetary Fund)
  - 2. विश्व संसाधन संस्थान (World Resources Institute)
  - 3. विश्व स्वास्थ्य संगठन (World Health Organisation)
  - 4. विश्व बैंक (World Bank)

Question Type : MCQ  
Question ID : 264330137928  
Option 1 ID : 264330540321  
Option 2 ID : 264330540319  
Option 3 ID : 264330540322  
Option 4 ID : 264330540320  
Status : Answered  
Chosen Option : 4

Q.20 टोक्यो ओलंपिक 2020 (वर्ष 2021 में खेले गए) में भारत ने कितने कांस्य पदक जीते?

- Ans
- 1. तीन
  - 2. पाँच
  - 3. छः
  - 4. चार

Question Type : MCQ  
Question ID : 264330137391  
Option 1 ID : 264330538191  
Option 2 ID : 264330538193  
Option 3 ID : 264330538194  
Option 4 ID : 264330538192  
Status : Answered  
Chosen Option : 4

Q.21 निम्नलिखित में से कौन-सी पुस्तक अरविंद अडिगा द्वारा नहीं लिखी गई थी?

- Ans
- 1. एमनेस्टी (Amnesty)
  - 2. द कॉस्ट ऑफ लिविंग (The Cost of Living)
  - 3. द व्हाइट टाइगर (The White Tiger)
  - 4. लास्ट मैन इन टॉवर (Last Man in Tower)

Question Type : MCQ  
Question ID : 264330137936  
Option 1 ID : 264330540353  
Option 2 ID : 264330540354  
Option 3 ID : 264330540351  
Option 4 ID : 264330540352  
Status : Not Answered  
Chosen Option : --

Q.22 मौर्य साम्राज्य में कई शहर थे। निम्नलिखित में से कौन-सा शहर सबसे दक्षिणी छोर पर स्थित था?

- Ans
- 1. गिरनार
  - 2. रूपनाथ
  - 3. ब्रह्मगिरी
  - 4. टोपरा

Question Type : MCQ  
Question ID : 264330137408  
Option 1 ID : 264330538261  
Option 2 ID : 264330538260  
Option 3 ID : 264330538262  
Option 4 ID : 264330538259  
Status : Answered  
Chosen Option : 2

Q.23 भारतीय संविधान की प्रस्तावना के अनुसार, भारत एक \_\_\_\_\_ देश है।

- Ans
- 1. कुलीनतंत्रीय (Aristocratic)
  - 2. गणराज्य (Republic)
  - 3. धार्मिक (Religious)
  - 4. उदारवादी (Liberal)

Question Type : MCQ  
Question ID : 264330133926  
Option 1 ID : 264330524728  
Option 2 ID : 264330524729  
Option 3 ID : 264330524727  
Option 4 ID : 264330524730  
Status : Answered  
Chosen Option : 2

Q.24 डाकघर बचत बैंकों में बचत जमाएँ मुद्रा पूर्ति की किस माप में शामिल की जाती हैं?

- Ans
- ✓ 1. M2
  - ✗ 2. M4
  - ✗ 3. M1
  - ✗ 4. M3

Question Type : MCQ

Question ID : 264330137943

Option 1 ID : 264330540380

Option 2 ID : 264330540382

Option 3 ID : 264330540379

Option 4 ID : 264330540381

Status : Not Answered

Chosen Option : --

Q.25 निम्नलिखित में से कौन-सा अम्ल सिरके के pH को अम्लीय बनाता है?

- Ans
- ✗ 1. टार्टरिक अम्ल
  - ✗ 2. साइट्रिक अम्ल
  - ✗ 3. लिनोलिक (Linoleic) अम्ल
  - ✓ 4. ऐसीटिक अम्ल

Question Type : MCQ

Question ID : 264330133912

Option 1 ID : 264330524672

Option 2 ID : 264330524671

Option 3 ID : 264330524674

Option 4 ID : 264330524673

Status : Answered

Chosen Option : 4

Section : English Language and Comprehension

Q.1 Select the most appropriate meaning of the given idiom.

Fixed in one's ways

- Ans
- ✗ 1. To establish one's rule
  - ✗ 2.

Something that shows potential or looks promising in the beginning but fails to deliver anything in the end

✓ 3.

Not willing or wanting to change from your normal way of doing something

- ✗ 4. An aggressive attack on someone by a group

Question Type : MCQ

Question ID : 264330135813

Option 1 ID : 264330532124

Option 2 ID : 264330532126

Option 3 ID : 264330532125

Option 4 ID : 264330532123

Status : Answered

Chosen Option : 3

**Q.2** Fill in the blank with the most appropriate choice.

The issue of fairness, which remained, was for consideration at the hearing to \_\_\_\_\_ the scheme.

- Ans
- 1. stratification
  - 2. altercation
  - 3. acclamation
  - 4. sanction

Question Type : **MCQ**  
Question ID : **264330135817**  
Option 1 ID : **264330532142**  
Option 2 ID : **264330532139**  
Option 3 ID : **264330532140**  
Option 4 ID : **264330532141**  
Status : **Answered**  
Chosen Option : **4**

**Q.3** Select the appropriate antonym for the underlined word.

Sunny turned to find his daughter's sweet, bright eyes close to his.

- Ans
- 1. gleaming
  - 2. anxious
  - 3. merry
  - 4. dusky

Question Type : **MCQ**  
Question ID : **264330134391**  
Option 1 ID : **264330526544**  
Option 2 ID : **264330526543**  
Option 3 ID : **264330526546**  
Option 4 ID : **264330526545**  
Status : **Answered**  
Chosen Option : **4**

**Q.4** Select the most appropriate option to substitute the bracketed segment in the given sentence. If there is no need to substitute it, select 'no substitution required'.

(This bridge neither crossed the Thames, and neither gave) access to a now-lost island in the river.

- Ans
- 1. This bridge neither crossed the Thames, nor gave
  - 2. This bridge either crossed the Thames, and or gave
  - 3. This bridge either crossed the Thames, nor gave
  - 4. No substitution required

Question Type : **MCQ**  
Question ID : **264330136034**  
Option 1 ID : **264330532956**  
Option 2 ID : **264330532957**  
Option 3 ID : **264330532955**  
Option 4 ID : **264330532958**  
Status : **Answered**  
Chosen Option : **1**

**Q.5** Improve the underlined part of the sentence. Choose 'No improvement' as an answer if the sentence is grammatically correct.  
The final cost depends on whether you chooses the small or the large size.

- Ans
- 1. chose the small
  - 2. choose the small
  - 3. choose the smaller
  - 4. No improvement

Question Type : **MCQ**  
Question ID : **264330134324**  
Option 1 ID : **264330526287**  
Option 2 ID : **264330526288**  
Option 3 ID : **264330526289**  
Option 4 ID : **264330526290**  
Status : **Answered**  
Chosen Option : **2**

**Q.6** Choose the incorrectly spelt word.

- Ans
- 1. Surge
  - 2. Grease
  - 3. Mimic
  - 4. Potantial

Question Type : **MCQ**  
Question ID : **264330134394**  
Option 1 ID : **264330526557**  
Option 2 ID : **264330526558**  
Option 3 ID : **264330526556**  
Option 4 ID : **264330526555**  
Status : **Answered**  
Chosen Option : **4**

**Q.7** A sentence has been given with a blank to be filled with an appropriate option. Choose the correct alternative.  
Neither she \_\_\_\_\_ I have expected Reema's arrival.

- Ans
- 1. or
  - 2. nor
  - 3. along
  - 4. and

Question Type : **MCQ**  
Question ID : **264330134378**  
Option 1 ID : **264330526497**  
Option 2 ID : **264330526496**  
Option 3 ID : **264330526495**  
Option 4 ID : **264330526498**  
Status : **Answered**  
Chosen Option : **2**

Q.8 Select the most appropriate antonym of the given word.

Mound

- Ans
- 1. Victory
  - 2. Bell
  - 3. Valley
  - 4. Prominence

Question Type : MCQ  
Question ID : 264330136101  
Option 1 ID : 264330533214  
Option 2 ID : 264330533213  
Option 3 ID : 264330533211  
Option 4 ID : 264330533212  
Status : Not Answered  
Chosen Option : --

Q.9 Improve the underlined part of the sentence. Choose 'No improvement' as an answer if the sentence is grammatically correct.

The camel uses fat as a source of energy during its longer journey in the desert.

- Ans
- 1. its longest journeyed
  - 2. its long journey
  - 3. it's longer journey
  - 4. No improvement

Question Type : MCQ  
Question ID : 264330134377  
Option 1 ID : 264330526493  
Option 2 ID : 264330526492  
Option 3 ID : 264330526491  
Option 4 ID : 264330526494  
Status : Answered  
Chosen Option : 2

Q.10 Select the most appropriate word for the given group of words.

A thing that is kept as a reminder of a person, place, or event

- Ans
- 1. Sinecure
  - 2. Souvenir
  - 3. Panacea
  - 4. Regalia

Question Type : MCQ  
Question ID : 264330135807  
Option 1 ID : 264330532100  
Option 2 ID : 264330532099  
Option 3 ID : 264330532102  
Option 4 ID : 264330532101  
Status : Answered  
Chosen Option : 2

**Q.11** Choose the word that can substitute the given group of words.  
Famous or well-known for a negative reason

- Ans
- 1. Formidable
  - 2. Unpopular
  - 3. Notorious
  - 4. Reputable

Question Type : **MCQ**  
Question ID : **264330134387**  
Option 1 ID : **264330526528**  
Option 2 ID : **264330526530**  
Option 3 ID : **264330526529**  
Option 4 ID : **264330526527**  
Status : **Answered**  
Chosen Option : **3**

**Q.12** Find the part of the given sentence that has an error in it. If there is no error, choose 'No error'.

Why are you making excuses too avoid this work?

- Ans
- 1. Why are you
  - 2. making excuses too
  - 3. No error
  - 4. avoid this work?

Question Type : **MCQ**  
Question ID : **264330134771**  
Option 1 ID : **264330528031**  
Option 2 ID : **264330528032**  
Option 3 ID : **264330528034**  
Option 4 ID : **264330528033**  
Status : **Answered**  
Chosen Option : **2**

**Q.13** In the following question, out of the given four alternatives, select the alternative which best expresses the meaning of the Idiom/Phrase.  
Cold fish

- Ans
- 1. To make a lot of money
  - 2. To retract one's statements
  - 3. A person lacking in sympathy
  - 4. A dead body

Question Type : **MCQ**  
Question ID : **264330134393**  
Option 1 ID : **264330526554**  
Option 2 ID : **264330526553**  
Option 3 ID : **264330526551**  
Option 4 ID : **264330526552**  
Status : **Answered**  
Chosen Option : **1**

**Q.14** Select the appropriate synonym for the underlined word.  
She goes to her room and locks herself in.

- Ans**  1. Shuts  
 2. taunts  
 3. sinks  
 4. hurts

Question Type : **MCQ**  
Question ID : **264330134388**  
Option 1 ID : **264330526531**  
Option 2 ID : **264330526534**  
Option 3 ID : **264330526533**  
Option 4 ID : **264330526532**  
Status : **Answered**  
Chosen Option : **1**

**Q.15** Select the most appropriate synonym to substitute the bracketed word in the given sentence.  
In the midst of the tumult of charges against him, a (welter) of conflicting poll numbers are being bandied about.

- Ans**  1. Turmoil  
 2. Static  
 3. Peace  
 4. Dynamic

Question Type : **MCQ**  
Question ID : **264330136048**  
Option 1 ID : **264330533008**  
Option 2 ID : **264330533010**  
Option 3 ID : **264330533009**  
Option 4 ID : **264330533007**  
Status : **Not Answered**  
Chosen Option : **--**

**Q.16** Select the most appropriate option to fill in the blank.  
Our breathing rate can change almost instantaneously in response to stress or \_\_\_\_\_.

- Ans**  1. difference  
 2. fund  
 3. attention  
 4. arousal

Question Type : **MCQ**  
Question ID : **264330134397**  
Option 1 ID : **264330526570**  
Option 2 ID : **264330526567**  
Option 3 ID : **264330526569**  
Option 4 ID : **264330526568**  
Status : **Answered**  
Chosen Option : **4**

Q.17 Select the wrongly spelt word.

- Ans
- 1. supersede
  - 2. quarantine
  - 3. eminent
  - 4. develop

Question Type : MCQ  
Question ID : 264330135816  
Option 1 ID : 264330532135  
Option 2 ID : 264330532136  
Option 3 ID : 264330532138  
Option 4 ID : 264330532137  
Status : Answered  
Chosen Option : 1

Q.18 Identify the segment that contains a grammatical error. If there is no error, select 'No error'.

I have never seen a man / get off his horse quick as / did that stranger Englishman.

- Ans
- 1. No error
  - 2. did that stranger Englishman.
  - 3. get off his horse quick as
  - 4. I have never seen a man

Question Type : MCQ  
Question ID : 264330136031  
Option 1 ID : 264330532946  
Option 2 ID : 264330532945  
Option 3 ID : 264330532944  
Option 4 ID : 264330532943  
Status : Answered  
Chosen Option : 4

Q.19 Find the part of the given sentence that has an error in it. If there is no error, choose 'No error'.

His absence from my party is too much painful for me.

- Ans
- 1. party is too much
  - 2. No error
  - 3. painful for me.
  - 4. His absence from my

Question Type : MCQ  
Question ID : 264330134374  
Option 1 ID : 264330526480  
Option 2 ID : 264330526482  
Option 3 ID : 264330526481  
Option 4 ID : 264330526479  
Status : Answered  
Chosen Option : 4

**Q.20** Select the most appropriate option to fill in the blank.

Those unfamiliar with the saga are bound to be mystified by the more \_\_\_\_\_ plot twists.

- Ans**
- 1. arcane
  - 2. anoint
  - 3. aesthetic
  - 4. arbitrary

Question Type : **MCQ**

Question ID : **264330136038**

Option 1 ID : **264330532972**

Option 2 ID : **264330532973**

Option 3 ID : **264330532974**

Option 4 ID : **264330532971**

Status : **Answered**

Chosen Option : **2**

**Comprehension:**

In the following passage some words have been deleted. Fill in the blanks with the help of the alternatives given. Select the most appropriate option for each number.

Archaeologists believe that counting large quantities (1) \_\_\_\_\_ about 10,000 years ago. Early farmers had to (2) \_\_\_\_\_ for communally stored crops. Early counting systems involved small tokens which represented farmers' stores.

In the area which is now southern Iraq, little figures shaped like discs, balls, and pyramids (3) \_\_\_\_\_ used in about 7500 B.C. to represent various holdings. Later, marks which represented the figures were (4) \_\_\_\_\_ on clay tablets by use of a blunt reed to cut into the wet clay. Still, the symbols were (5) \_\_\_\_\_ connected with specific merchandise.

**SubQuestion No : 21**

**Q.21** Select the most appropriate option to fill in the blank No. 1.

- Ans**
- 1. began
  - 2. allured
  - 3. blessed
  - 4. ended

Question Type : **MCQ**

Question ID : **264330136092**

Option 1 ID : **264330533177**

Option 2 ID : **264330533175**

Option 3 ID : **264330533178**

Option 4 ID : **264330533176**

Status : **Answered**

Chosen Option : **1**

**Comprehension:**

In the following passage some words have been deleted. Fill in the blanks with the help of the alternatives given. Select the most appropriate option for each number.

Archaeologists believe that counting large quantities (1) \_\_\_\_\_ about 10,000 years ago. Early farmers had to (2) \_\_\_\_\_ for communally stored crops. Early counting systems involved small tokens which represented farmers' stores.

In the area which is now southern Iraq, little figures shaped like discs, balls, and pyramids (3) \_\_\_\_\_ used in about 7500 B.C. to represent various holdings. Later, marks which represented the figures were (4) \_\_\_\_\_ on clay tablets by use of a blunt reed to cut into the wet clay. Still, the symbols were (5) \_\_\_\_\_ connected with specific merchandise.

**SubQuestion No : 22**

Q.22 Select the most appropriate option to fill in the blank No. 2.

- Ans
- 1. discount
  - 2. count
  - 3. account
  - 4. undercount

Question Type : MCQ

Question ID : 264330136093

Option 1 ID : 264330533181

Option 2 ID : 264330533180

Option 3 ID : 264330533179

Option 4 ID : 264330533182

Status : Answered

Chosen Option : 2

**Comprehension:**

In the following passage some words have been deleted. Fill in the blanks with the help of the alternatives given. Select the most appropriate option for each number.

Archaeologists believe that counting large quantities (1) \_\_\_\_\_ about 10,000 years ago. Early farmers had to (2) \_\_\_\_\_ for communally stored crops. Early counting systems involved small tokens which represented farmers' stores.

In the area which is now southern Iraq, little figures shaped like discs, balls, and pyramids (3) \_\_\_\_\_ used in about 7500 B.C. to represent various holdings. Later, marks which represented the figures were (4) \_\_\_\_\_ on clay tablets by use of a blunt reed to cut into the wet clay. Still, the symbols were (5) \_\_\_\_\_ connected with specific merchandise.

**SubQuestion No : 23**

Q.23 Select the most appropriate option to fill in the blank No. 3.

- Ans
- 1. was
  - 2. will be
  - 3. are
  - 4. were

Question Type : MCQ

Question ID : 264330136094

Option 1 ID : 264330533183

Option 2 ID : 264330533184

Option 3 ID : 264330533186

Option 4 ID : 264330533185

Status : Answered

Chosen Option : 4

**Comprehension:**

In the following passage some words have been deleted. Fill in the blanks with the help of the alternatives given. Select the most appropriate option for each number.

Archaeologists believe that counting large quantities (1) \_\_\_\_\_ about 10,000 years ago. Early farmers had to (2) \_\_\_\_\_ for communally stored crops. Early counting systems involved small tokens which represented farmers' stores. In the area which is now southern Iraq, little figures shaped like discs, balls, and pyramids (3) \_\_\_\_\_ used in about 7500 B.C. to represent various holdings. Later, marks which represented the figures were (4) \_\_\_\_\_ on clay tablets by use of a blunt reed to cut into the wet clay. Still, the symbols were (5) \_\_\_\_\_ connected with specific merchandise.

**SubQuestion No : 24**

Q.24 Select the most appropriate option to fill in the blank No. 4.

- Ans
- 1. subscribed
  - 2. prescribed
  - 3. transcribed
  - 4. inscribed

Question Type : MCQ

Question ID : 264330136095

Option 1 ID : 264330533190

Option 2 ID : 264330533189

Option 3 ID : 264330533188

Option 4 ID : 264330533187

Status : Answered

Chosen Option : 4

**Comprehension:**

In the following passage some words have been deleted. Fill in the blanks with the help of the alternatives given. Select the most appropriate option for each number.

Archaeologists believe that counting large quantities (1) \_\_\_\_\_ about 10,000 years ago. Early farmers had to (2) \_\_\_\_\_ for communally stored crops. Early counting systems involved small tokens which represented farmers' stores. In the area which is now southern Iraq, little figures shaped like discs, balls, and pyramids (3) \_\_\_\_\_ used in about 7500 B.C. to represent various holdings. Later, marks which represented the figures were (4) \_\_\_\_\_ on clay tablets by use of a blunt reed to cut into the wet clay. Still, the symbols were (5) \_\_\_\_\_ connected with specific merchandise.

**SubQuestion No : 25**

Q.25 Select the most appropriate option to fill in the blank No. 5.

- Ans
- 1. some
  - 2. just
  - 3. always
  - 4. like

Question Type : MCQ

Question ID : 264330136096

Option 1 ID : 264330533191

Option 2 ID : 264330533193

Option 3 ID : 264330533194

Option 4 ID : 264330533192

Status : Answered

Chosen Option : 3